

Socomec集团

产品与服务

| 2023



When energy matters

 **socomec**
Innovative Power Solutions

SOCOMECC集团

目录



关于我们

百年历史

不管何时何地，您至关重要的电气设备，Socomec都能确保其能源效率 | 4

您的电能需求，我们的专业所在 | 6

随时为您服务的专家 | 8

一家致力于可持续发展的公司 | 10

溯高美索克曼电气中国 | 12

电气控制与安全

管理电源以及保护人身安全和财产

AC隔离开关 | 16

熔断器保护 | 16

DC隔离开关 | 17

手动转换开关设备 | 18

远程操作和自动转换开关设备 | 18

ATS控制器 | 20

电子保护 | 21

机壳和安装附件 | 21

设备和工程解决方案 | 22

能效管理

提高能效以及设备监控

电能计量和监控系统 | 27

网关 | 27

绝缘监控系统 | 28

绝缘监控设备 | 28

数据记录器和软件 | 28

能效管理设备 | 30

电能计量 | 30

电能质量仪器 | 31

电流互感器 | 31

智能电流互感器 | 31



引言

“我们设计的解决方案，完全可以满足客户的需求。”

“我们是一个独立的集团，我们的使命是在任何时刻，确保您至关重要的电气设备的能源绩效。每天有3600多名专家致力于设计、生产、安装和服务创新的解决方案，以确保电气设备的安全性、有效性和能源绩效。我们运用我们在电源开关、能效管理和低压电能转换方面的专业知识，设计可满足您需求的解决方案和服务。

我们在实现这些目标的同时，也秉持着对可持续发展的承诺，并尊重人类、社会和环境。”

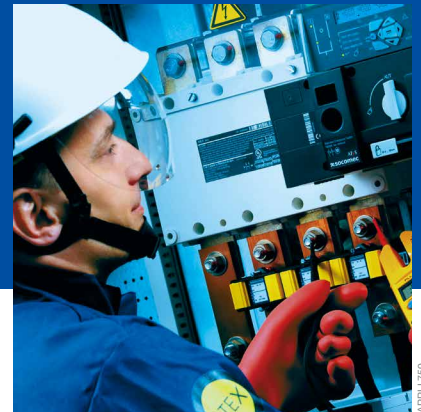
Ivan Steyert
主席兼首席执行官



SITE 657



SITE 1042



APPLI 759

电源转换

确保高质量电源的可用性和存储

旗舰版 | 32

卓越版 | 34

经典版 | 36

能量存储

应对能源转型的挑战

适用于SUNSYS STD系统的组件 | 41

专业服务

实现可靠、安全和高效的能源

随时为您服务的专家 | 44

安装 | 44

运行 | 45

优化 | 47

不管何时何地，您至关重要的电气设备，
Socomec都能确保其能源绩效！

When **energy** matters





100年来，溯高美索克曼公司一直在欧洲设计和制造其核心产品。

我们尤其关注：低压电气网络的建立、控制和安全。

作为一家独立的制造商，该集团专注于不断的创新来完善其专业领域。溯高美索克曼自成立起一直坚持地以发展尖端技术来满足市场的需求变化，提供满足客户需求的方案，并与国际标准同步。“为您优化整个寿命周期的系统性能” - 这就是您身边的全球溯高美索克曼团队做出的承诺。

1
家独立
制造商

3,500 m²
测试平台

欧洲顶尖的独立电力测试实验室之一

10%
研发占到营业额的比例

始终处于创新技术、高质量产品的最前沿

110,000
起现场处理/每年

近400名专家从事着调试、技术审计、顾问咨询和维修服务

您的电能需要，我们的经验所在



电源切换

管理电源以及保护人身安全和财产

自1922年成立以来就已经在工业开关市场脱颖而出，如今，溯高美索克曼更是低压配电装置领域中无可争议的领导者，所提供的专业解决方案可确保：

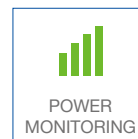
- 满足最苛刻切换应用的隔离开关
- 通过手动远程操作或自动转换开关设备，为电气设施连续供电
- 通过基于熔断器和其他专业解决方案来保护人员和资产

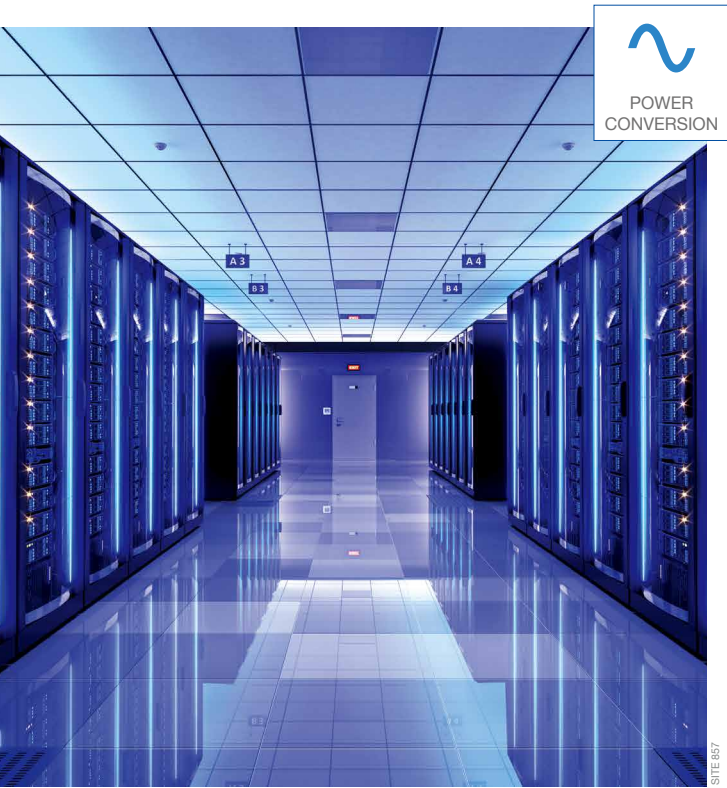
电力监控

改进能效和监控设备

溯高美索克曼解决方案-从电流互感器到电度计量仪，以及从IOT到能源管理软件-都是由专家基于能源绩效开发的成果。它们可以满足设施管理者和商业、工业及关键建筑物运营商的要求，以实现和促进：

- 测量能源消耗、识别过度消耗的原因，以及引起主管者对其影响的认知
- 利用最好的可用费率、检查水电费，以及在消费实体之间准确地发放能源账单
- 限制无功电能和避免相关的费率处罚
- 容量管理和电气设备的发展
- 通过监控和检测绝缘故障来改善电源可用性





电源转换

确保高质量电源的可用性和存储

凭借其广泛的不断改革产品、解决方案和服务，溯高美索克曼是公认的尖端技术专家，这些技术确保了关键设施和建筑物供应的电源的高有效性，包括：

- 静态不间断电源 (UPS)，提供优质电源并消除了主电源发生的畸变和中断
- 运行中的备用电源来保证了切换的静态、高可靠性
- 持续监视电气设施，防止故障和降低运行损耗
- 存储能量用于确保建筑物的适当能源结构和稳定化电网

专业服务

实现可靠、安全和高效的能源

溯高美索克曼致力于提供广泛的增值服务，以确保最终用户设备的可靠性和优化：

- 防及保养，以降低风险并提高运行效率，从而提供优质电源并消除了主电源发生的畸变和中断
- 测量和分析广泛的电气参数，从而提供可提高现场电源质量的建议
- 优化总拥有成本和支持，确保从旧的设备迁移到新一代设备的过程中安全过渡
- 从项目工程设计阶段到最终的采购，全程提供即时的咨询、部署和培训
- 通过分析相连设备传输的数据，对产品整个生命周期内的电气设备进行性能评估





SITE 1059

您的专业服务合作伙伴

溯高美索克曼致力于提供广泛的增值服务，以确保最终用户的设备在其使用寿命期间的可靠性和优化。

- 预防及保养，以降低风险并提高设备效率
- 测量和分析广泛的电气参数，从而提供可提高电源质量的建议
- 从项目工程设计阶段到最终的采购，全程提供即时的咨询、部署和培训



专家-随时为您服务

我们的服务团队包括合格的工程师，他们的任务是保证您的设备正常运行。我们提供可以让您安枕无忧的全面支持服务配套：调试、现场测试、预防性维护拜访、24小时上门和快速的现场维修、原装备件、电能质量和能量效率审核、咨询，设计和实施装置的修改和更新。

我们的服务团队是最可靠的合作伙伴，它可以为您推荐溯高美索克曼设备的维护，以及根据现场的环保标准和程序解决任何问题。



专业工具

我们的服务团队配有最新的必要设备，包括：

- 个人防护装备（护目镜、头盔、绝缘手套、防火外套、安全鞋，耳塞…）
- 内置优化设备性能所需软件的笔记本电脑
- 我们的计量部门每年校准的测量设备（多功能仪表、数字示波器、电流钳、红外照相机、功率分析仪）



报告

对于每次处理，将自动生成详细报告（包括调试、预防性维护和故障排除），发送给客户并与我们的系统同步。



远程诊断

如果出现任何异常，会将自动通知发送到本地服务中心，以进行前瞻性的在线故障排除。



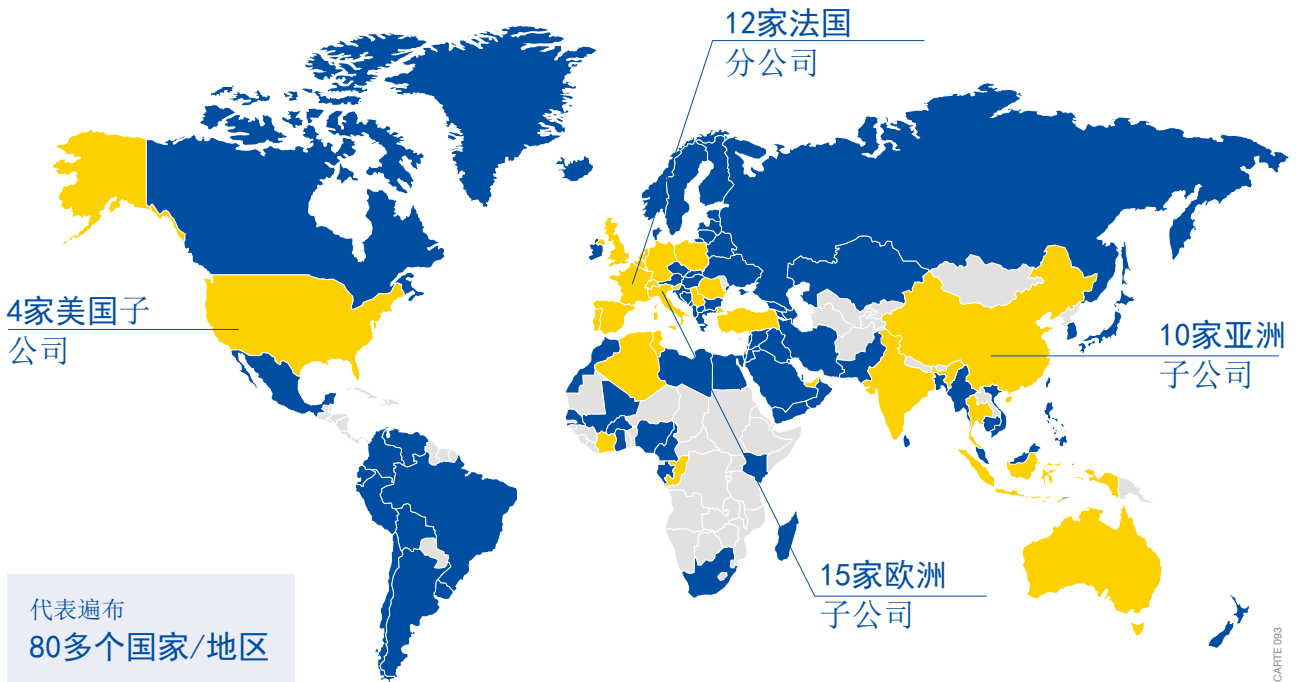
原装备件的供应

我们保证各种原装备件和组件的库存充足，可以通过网络迅速恢复任何故障设备，同时保持其原有性能和可靠性。

关键数字

来自我们经销商网络的200名工程师和技术人员支持近400位溯高美索克曼专家，能够提供可满足您特定需求的解决方案。

- 子公司
- 分销商
- 请联系我们



现场服务管理



110,000

个每年服务案例
(主要是预防性拜访)

98%

服务水平协议达标率

技术支持热线网络



25+

种语言交流

3

家先进的技术支持中心

110,000+

通来电处理 (每年)

专业认证



8,000

小时的技术培训
(每年提供, 涵盖产品、
方法和安全)

一家致力于 可持续发展的公司



“溯高美索克曼集团的独立性确保了我们能完全控制自己的决策，这与我们家族股东所倡导的价值观，以及我们所有员工共同拥有的价值观一致。

因此，公司顾及它对股东、员工、客户和合作伙伴以及对公民社会和环境的责任。溯高美索克曼集团通过承诺完全承担起这一责任，从而确保平衡和可持续的发展。这些承诺涵盖四个领域-环境、劳资关系、公民责任和经济-并奠定了公司专注于可持续发展的中长期愿景。”

Ivan Steyert
主席兼首席执行官

CORPO 530

企业社会责任 关键因素



75%*

的生产基地获得ISO 14001
认证



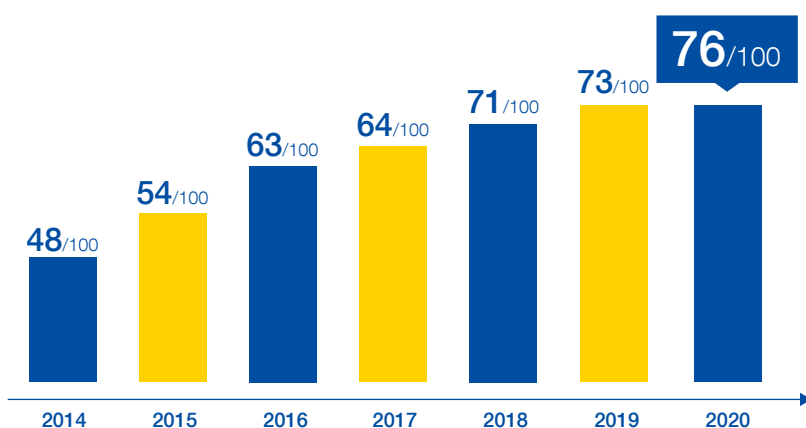
一个专门负责产品
生态设计的部门



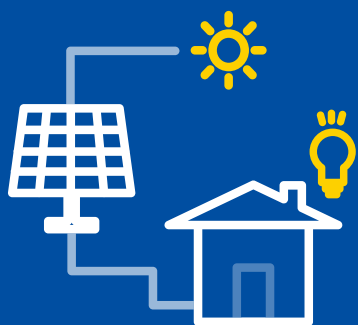
全球契约成员，自2003年以来

一家“铂金”供应商- EcoVadis赞誉

现在，我们的企业责任已经荣幸地在媒体和关键社会议题中占据了重要位置，因此，提供基于事实的公司承诺、行动及其结果的概述已变得至关重要。自2014年以来，溯高美索克曼就已经决定接受EcoVadis的审核，EcoVadis是一家专门从事企业社会责任的独立机构。EcoVadis提供的评估使溯高美索克曼能够确定其需要改进的领域并实施适当的行动计划。这一不断的进步表明，溯高美索克曼决心以负责任的态度行事和发展。在2020年，溯高美索克曼获得了76/100的评分，保持了我们在全球所有被评估公司中排名前1%的位置。



SYD/1755



428^{**} MWh

的太阳能由法国和意大利的生产基地生产

27^{**} 产品线

PEP Ecopassport认证

25%

的学员和实习生在其实习结束时被招募



* 不包括2019年进行的收购。 ** 2018年数据。

溯高美索克曼

电气中国





| 进入中国市场已有30余年

| 是低压领域IEC/GB 多个相关标准的制定者和起草者

| 中国有两家全资子公司（上海和北京）
一家全资工厂（上海青浦）和一家合资工厂（浙江）

| 业务覆盖整个中国，包括香港和台湾

| 产品广泛应用于工业，石油石化，电信，银行，OEM，
数据中心，公共设施，医疗，商业建筑，能源，基建等领域

| 公司财务状况良好，且有集团的雄厚资金做支持及背书

| 扁平化组织，决策链短，市场反应能力快速

| 拥有长期稳定且高效协作的团队

电气控制与安全

管理电源以及保护人员、
设备和设施





SITE 1105

AC隔离开关



sircm_132

SIRCO M

手动隔离开关
16至125 A, 3、4、6或8极
DIN模块化设计, 具有多种操作选项 (直接正面、扩展、侧面操作、门安装、拨动)



sirco_456

SIRCO

手动隔离开关
125至5000 A, 3、4、6或8极
设计用于在高达1000 VAC的恶劣环境下运行, 高热稳定性



comc_enc_001

封闭式开关 (仅在海外市场销售)

封闭式隔离开关
20至1600 A
5种广泛的材质, 适合您的所有环境: 聚碳酸酯、聚酯、钢、铝、不锈钢

溯高美索克曼拥有在IP65机壳内进行切换的技术方面的专业知识, 让您可以找到最适合您的应用和需求的产品: 高性价比、轻便、耐腐蚀、坚固耐用、耐腐蚀或在盐雾等恶劣环境中使用。



coff_432

安全机壳

带有双重联锁功能的封闭式开关, 可在恶劣环境下进行本地操作
50至1600 A
出厂可配置选项 (按钮、选择器、附件)。可用于工业环境或爆炸性环境 (ATEX)

熔断器保护



fuser_548

FUSERBLOC

AC隔离开关熔断器组双断点
20至1250 A
LV NFC/DIN、BS与UL解决方案, 安全断开和过载保护, 可达690 VAC和100 kA



fusom_063

FUSOMAT

AC明显断路和跳闸隔离开关熔断器
250至1250 A
LV NFC/DIN和BS过载时跳闸。开关熔断器和过载保护, 可达690 VAC和100 kA

专家的眼光

“意识到安装的限制, 溯高美索克曼提供了可靠、安全且易于安装的封闭式开关, 可适应您的设施, 从20至1600A。”



注
专

欲了解更多信息

我们所有的设备均采用封闭式提供。如需有关交流和直流模块化熔断器座以及通用/专用熔断器的更多信息

请访问我们的网站:
www.socomec.cn

DC隔离开关



SIRCO PV

DC隔离开关，用于高达1500 VDC的电网
40至3200 A，IEC & UL
备有2至8极供选择，每极开关性能高达500 VDC



INOSYS LBS

DC手动隔离开关
160至800 A，可达1500 VDC，UL & IEC
紧凑，高效的DC隔离开关，符合DC-PV2标准，每个极性可处理高达1500 VDC



SIRCO MOT PV

DC电动隔离开关
200至3200 A，可达1500 VDC
高分断能力，手动紧急操作

创新

专家的眼光

“ INOSYS LBS智能解决方案凭借其多功能设计，适合所有的应用。它满足了PV和储能市场的最严格安装要求和严格的产品标准。”



范围最广 - 适合所有应用和用途

- 手动或远程操作
- 可视断点
- 各种集成格式

溯高美索克曼： 自1922年以来您的 切换专家

手动转换开关设备



sircm_1B1

SIRCO M

手动转换开关电器
25至125 A
模块化紧凑型，带DIN导轨或背板安装



svr_151

SIRCOVER

手动转换开关电器
125至3200 A
根据IEC60947-6-1认证为PC类型，可使用开路(I-O-II)或配有重叠触头(I-I+II-II)，IEC或UL

远程操作和自动转换开关设备



atys-s_018

ATyS S

远程操作转换开关设备 - RTSE
40至125 A
强大而紧凑的解决方案，由PLC、ATS或发电机控制器远程控制，可在两个电源之间进行带载转换。可使用AC或DC供电版本



atys-pm_001

ATyS M

远程操作或自动转换开关设备
40至160 A，2或4极
模块化DIN设计，带有集成的可配置控制器。适用于所有类型负载的快速操作和高性能切换

从通过DIP开关即可轻松进行快速调试的简单控制器，到具有显示功能的高级控制器，包括完全可配置的设置、通讯选项、零复位(OFF)功能、外部显示...ATSE的ATyS M系列可以满足所有转换应用。

COMO CS

快速安装、简单安装、
高效。发现新的COMO
CS，转换开关从25 A
到100 A。

如今，有超过

3 百万
个设备

受到潮高美索克曼转换开关的保护。

专注

专家的眼光

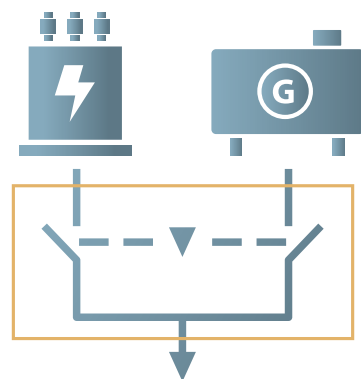
“ATyS M是功率和技术的独特结合-提供高性能的切换和非常先进的转换控制-所有这些都是真正的模块化设计。”





恒定的电源可用性可确保您的设施安全高效

自1922年以来，溯高美索克曼就一直在设计、制造和测试开关设备，并为您的电气安装提供安全、可靠和持久的转换开关设备 (TSE)。



ATIS 5865

专注

远程操作和自动转换开关设备



aty-sm_001

ATyS

远程操作或自动转换开关设备

125至3200 A, 3或4极

从RTSE到ATSE, 此完整系列的转换开关经过专门设计, 可提高任何设备的电源可用性

根据IEC 60947-6-1标准进行设计和测试, ATyS系列以其耐用性和可靠性而著称, 非常适合您的所有普通或紧急转换应用。



aty-dh_001

ATyS dH

远程操作转换开关设备

4000、5000和6300 A

由PLC、ATS控制器或发电机控制器进行远程控制

强大的解决方案, 适用于在两种电源之间进行带载转换



aty-ft_dl_020

ATyS FT、DT (仅在海外市场销售)

UL 1008认证的远程操作转换开关设备

100至1200 A

非自动转换开关, 通过可选的备用应用程序用于整个系统, 可在正常电源和备用电源之间安全转换

ATS控制器



aty-sc_025

ATyS C

ATS控制器

适用于所有类型RTSE的通用ATS控制器

使用集成安装向导进行快速配置, 可通过专用的可视化仪表板、弹出窗口和清晰的HMI直观使用

专家的眼光

“ATyS转换开关要求可靠、耐用的性能以及快速简便的调试, 同时还要提供具有各种通讯选项的实时远程电力监控和管理, 从而使设备安全而智能。”



i 欲了解更多信息

我们所有的设备均采用封闭式提供。

永远为您创新

第5代

转换开关
设备

您需要了解的有关TSE的
所有信息

www.socomec.cn

电子保护



resys_083

RESYS

接地漏电保护
DIN导轨安装或门安装式A型剩余电流继电器
与远程跳闸设备配合使用时，它可提供间接接触保护，限制漏电流并防止漏电流偏差



surgys_070 / surgys_089

SURGYS (仅在海外市场销售)

浪涌保护设备
可使用类型1、2、3以及用于电信网络
适用于AC和DC

机壳和安装附件



icdrps_418

CADRYS 机柜和配电板组件 (仅在海外市场销售)

可使用4种高度、4种宽度和7种高度的机柜
安装导轨和型材
通风和热调节



sb_214

母排和母排支架

单极或多极支架，适用于平面、边缘和阶梯式安装
高达7000 A
坚固和柔性铜排



repsat_056

电源端子和配电模块

单极或多极配电模块，可达630 A
IEC和UL
电源端子，用于250至630 A的配电

“经过既往35年来我们在母线支架方面的不断发展，如今，我们已拥有市场上最大的产品系列之一。”

欲了解更多信息

探索具有多种安装可能性的完全可定制且灵活的母线支架系统。

请访问我们的网站：
www.socomec.cn

设备和工程解决方案



table_035

ATyS 旁路

带旁路功能的封闭式转换开关
40至3200 A
旗舰版解决方案，可确保电源安全，并已按照IEC61439标准进行了测试和认证



medsys_022

MEDSYS

2类医疗场所的隔离电源解决方案
4 kVA至2 x 10 kVA
MEDSYS是制造商解决方案，用于在2类医疗场所确保电源的连续性和可用性
MEDSYS可在不到10秒的时间内确保服务、电源可用性和接地故障位置的连续性。唯一通过IEC 61439标准认证的制造商解决方案，具有高达10kVA的接地故障定位。



cosys_175

COSYS PFC

功率因数校正系统
10至900 kvar
固定、自动和静态，带或不带调谐电抗器
优质电容器、智能调节、专家服务

创新

ATyS旁路案例研究

了解潮高美索克曼如何通过ATyS旁路确保公共通道场所的电源可用性。

专家的眼光

“电源有效性对于确保供电连续性和避免可能导致设备出现紧急情况的故障至关重要。MEDSYS提供了专用的解决方案，可满足您的所有需求，以及应对医疗场所的各种挑战。”



适用于医疗场所的 溯高美索克曼旗舰版解决方案

MEDSYS (仅在海外市场销售)

在2类医疗场所确保电源的连续性和可用性的解决方案

- 制造商的解决方案
- 可扩展的配置
- 符合2类医疗场所的标准



电力监控

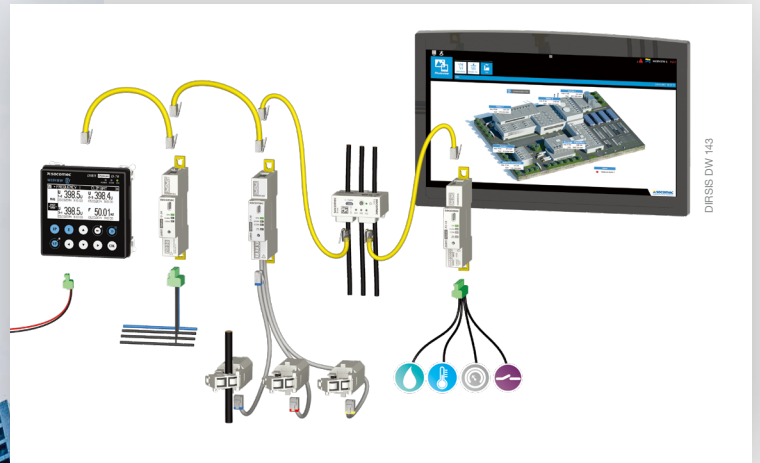
提高能效及设备监控





SITE 890

探索用于交流和直流设备的
电能计量和监控系统



DIRIS Digiware

- 模块化解决方案：100%可定制和可扩展
- 突破性技术：PreciSense、VirtualMonitor、AutoCorrect
- 适用于所有电气设备

将电力监控提升到一个新的水平
高扩展性
独特的多功能性
无与伦比的智能

电能计量和监控系统

DIRIS Digiware

DIRIS Digiware系统是创新型的技术产品，革命性地改变了电气测量领域，对设备的安装带来高度的灵活性，并使得连接和配置更轻松简易。该系统由几个模块组成。



diris-dw_151

DIRIS Digiware D

单一集中控制装置
带或不带嵌入式能源管理软件
一台显示器，用于本地或远程可视化测量数据并通过多种基于开放协议的通讯



diris-dw_005

DIRIS Digiware U和Udc

交流和直流电压采集模块
计量、监控和电能质量分析版本
适用于整个DIRIS Digiware系统的独特电压测量模块



diris-dw_004/007/008

DIRIS Digiware I和Idc

交流或直流电流采集模块
具有3、4或6个RJ12电流输入
添加多个电流模块可以根据要监控的电路数量自定义系统



新产品

DIRIS Digiware BCM

DIRIS Digiware BCM 是一种多电路电流测量模块
具有 18 或 21 个集成传感器
允许监控所有类型的配电装置 (PDU)。这些模块还配备了三个 RJ12 通道，允许使用 RJ12 电缆和各种 ΔIC 差分环将其连接到 TE/TR/ITR/TF 电流传感器。



diris-dw_127

DIRIS Digiware S

一体化电流采集模块
高达63 A
市场上最佳的紧凑/性能比例

结构紧凑，可直接匹配保护装置的间距，并可配置为监控3个单相电路或1个三相电路，从而满足所有要求。



tone_074 / diris-t_002

智能电流互感器

电流互感器：闭合式、开合式和柔性
5至2000 A
紧凑型电流互感器，具有即插即用连接，可靠的接线和精度

网关



diris-dw_165

DIRIS Digiware M

带有RS485或以太网通讯的网关
带或不带嵌入式能源管理软件
远程可视化测量数据并通过多种基于开放协议的通讯

DIRIS Digiware M网关可让您创建针对您的应用定制的安全策略，并使用安全协议（HTTPS浏览、通过FTPS导出、通过SMTPS发送电子邮件通知）来减少遭受网络攻击的风险

找到最好的Digiware架构

只需单击几下，仪表选择器就可以帮助您为您的电源和绝缘监控项目找到最好的Digiware架构！

适用于数据中心的DIRIS DIGIWARE S

充满创新的DIRIS Digiware S是监控为IT设备供电的电路的理想解决方案：

- 适用于母线槽和PDU配电设备
- 最好的测量精度
- 每个输出电路上的断路器状态

专家的眼光

“DIRIS Digiware M-50和M-70网关展现了湖高美索克曼在连接性、电网安全性和易用性方面的最新发展。”



创新

专注

绝缘监控系统

ISOM Digiware

ISOM Digiware是第一个将绝缘监测和电力监控相结合的创新系统，该系统由几个模块组成。



isom-dw_018

ISOM Digiware D

多显示
带或不带嵌入式可视化和分析软件
在一个中央显示器上将所有电路的绝缘和电力监控结合在一起



diris-dw_005

DIRIS Digiware U

交流电压采集模块
计量、监控和电能质量分析版本
适用于整个DIRIS Digiware系统的独特电压测量模块



isom-dw_004

ISOM Digiware L

绝缘监控和故障定位信号注入器
适用于电力网络、医疗场所和恶劣环境
通过电阻和电容评估来深度测量绝缘等级



isom-dw_001

ISOM Digiware F

绝缘故障定位和电力监控模块
适用于电力网络和医疗应用
2合1：将绝缘监控和故障定位与每个电路的电力监控相结合

绝缘监控设备



isom_499

ISOM FP

便携式绝缘监控和故障定位系统
整箱或单个组件
通过故障定位信号的范围可视化，可以更准确地定位故障



isom_486

ISOM K-40

独立绝缘监控设备
适用于电力网络、控制电路或医疗场所
带有高级报警记录功能和本机Modbus通讯的背光图形显示

数据记录器和软件



dataal_018

DATALOG H

带有嵌入式能源管理软件的数据记录器
以太网或2G/3G连接
可从多达200个设备中获取最多600,000个测量样本，并自动将数据导出到远程FTPS/HTTPS服务器



soft_002

WEBVIEW

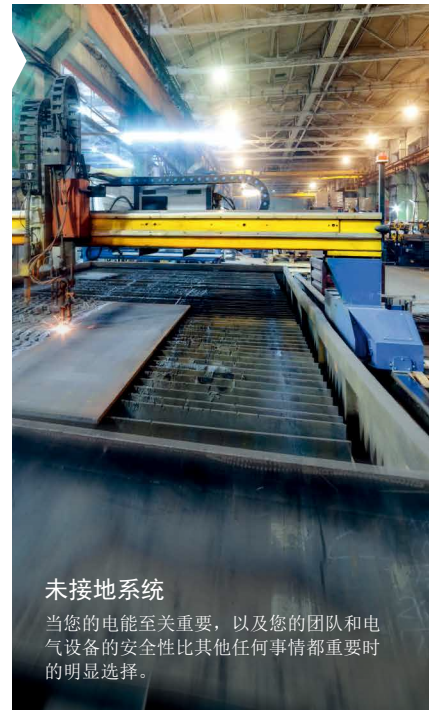
用于能源监控和分析的嵌入式软件
WEBVIEW-M (DIRIS Digiware M & D)、WEBVIEW-L (DATALOG H)
无需许可证的软件，能够可视化200米以内的实时测量和记录 (WEBVIEW-L)



soft_131

N'VIEW

基于云的能源管理软件
与通过FTP或HTTP导出数据和设备兼容
一系列服务用于控制您的ISO 50001能源管理系统



未接地系统

当您的电能至关重要，以及您的团队和电气设备的安全性比其他任何事情都重要时的明显选择。

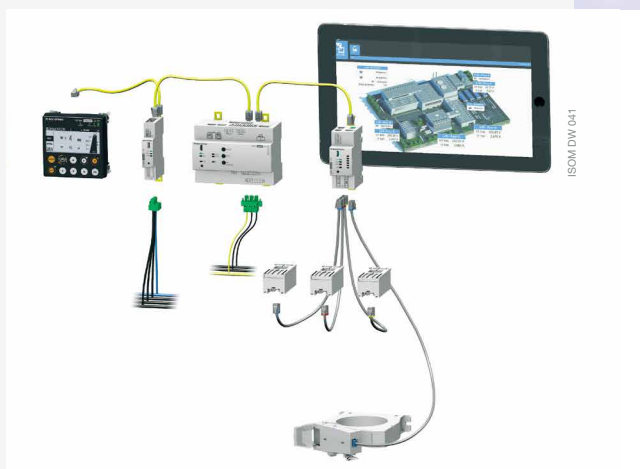
SITE 994

欲了解更多信息，

探索WEBVIEW-M，这是一种无需许可证的软件，可显示多达32个电度量表 (DIRIS Digiware、DIRIS A & B、COUNTIS E、ATyS pM、ATyS C55和ATyS C65)。



探索第一个将绝缘监控
和电力监控相结合的创新系统



ISOM Digiware

- 快速准确地检测绝缘故障
- OhmScanner技术：绝缘映射
- 持续监控每个回路的绝缘等级
- 可扩展的系统，适用于任何系统规模

将*Digiware*
提升到一个新的水平

能效管理设备



diris_978

DIRIS A-10

DIN导轨安装式电能计量和监控装置
与5 A二次CT兼容
多种测量，带或不带RS485通讯



diris_984

DIRIS A14 (仅在海外市场销售)

MID电能计量和监控装置
与5 A二次CT兼容
经MID认证的单相和三相电路的多测量和负荷曲线



diris_986

DIRIS A-20和A-30

面板安装式电能计量和监控装置
兼容1 A和5 A二次CT
利用可选插拔式模块的可定制解决方案



diris_989

DIRIS A-40

面板安装式电能计量和监控装置
与TE、TR/ITR和TF电流互感器兼容
配置向导会逐步指导用户，确保自动纠错并将调试时间缩短一半

作为无可争议的测量设备参考，DIRIS A-40承诺整个测量链的精度达到0.5级。该IEC 61557-12 PMD第三方认证产品具有多种通讯选项。



diris-d_001 / diris-b_009

DIRIS B

DIN导轨安装式电能计量装置，带远程显示
与TE、TR/ITR和TF电流互感器兼容
快速、无错误的接线，与单点或多点应用兼容

电度计量仪



COUNT 174 B

COUNTIS M03

直连达到45 A
紧凑设计
多功能测量
RS485通信Modbus规约



COUNT 178 B

COUNTIS M13

直连达到100 A
多功能测量
RS485通信Modbus规约



COUNT 216 A

COUNTIS M33

直连达到100 A
多功能测量
电流/电压总谐波畸变率
RS485通信Modbus规约



COUNT 177 B

COUNTIS M43

通过标准CT接入，达6000A
多功能测量
电流/电压总谐波畸变率
RS485通信Modbus规约

专家的眼光

“凭借其易于集成、配置和连接的优势，DIRIS A系列重新定义了能效管理设备。”



电能质量仪器

专注



diris-q_012

DIRIS Q800

电能质量仪器
第三方A类认证
最高级别的电能质量监控。专为准确性和简易性而设计

该高端PQI得益于根据IEC 62586-2 A类标准的第三方认证。其功能包括0.1%的电压精度、EN50160电能质量报告、GPS时间同步和波形捕获

电流互感器



toro_021

电流互感器

1 A和5 A二次电流互感器
5至5000 A
广泛的封闭式、开合式电流互感器，适用于电缆和母线



toro_046

零序电流互感器

用于定位绝缘故障
闭合式（ Δ IP、WR和TFR系列）或开合式（ Δ IP-R系列）
快速的RJ12连接和报警LED可以更快地定位配电盘内部的故障

智能电流互感器



diris-L_002

TE

闭合式互感器
5至2000 A
紧凑型电流互感器，具有即插即用连接，可靠的接线和精度



toro_074

TR / iTR

开合式互感器
25至600 A
具有独特VirtualMonitor和AutoCorrect技术的电流传感器，适用于改造设备



diris-L_077

TF

柔性互感器
150至6000 A
具有可靠接线和精度的电流互感器，适用于母线或大电流应用

专家的眼光

“高度准确，DIRIS Q800的设计还易于操作。大型彩色触摸屏和嵌入式网络服务器上的导航都很直观，便于数据利用。”



开创性的技术，实现了简单性和性能

体验集成到Socomec测量设备中的PreciSense、VirtualMonitor和AutoCorrect技术。



SYDVI/484



电源转换

确保高质量电源的可用性和存储



SITE 857



旗舰版 完全容错的电源系统

全面的冗余架构，实现了最大的可用性、最小的平均修复时间，以及无风险维护

模块化UPS

专注



mod_096

MODULYS XS

单相
2.5至20 kVA/kW
灵活的模块化UPS, 可无缝且无风险的扩展功率

MODULYS XS系列是非计划性升级或扩容的理想解决方案。通过分步增加2.5 kW或5 kW热插拔式功率模块，可将安装的电源功率扩展至最高20 kW。



green_216

MODULYS RM GP

三相
25至75 kVA/kW
终极可靠的模块化UPS：易于在19英寸机架式机柜中进行管理、集成和客户化



green_233

MODULYS GP

三相
25至600 kVA/kW
独特、完全模块化和冗余解决方案



reidam_mod_080

MODULYS XL

三相
200至4800 kVA/kW
适用于最苛刻环境的旗舰版模块化UPS

基于200 kW电砖的终极模块化UPS，可选择200至1200 kW的UPS单机进行部署，且可以并联安装多达4台。适用于最苛刻环境的理想解决方案

创新

静态转换系统



statys_047

STATYS

单相和三相静态转换系统
32至1800 A
实现电源可用性和现场可维护性的冗余设计

专家的眼光

“MODULYS XL提供了前所未有的可用性和灵活性，可以满足当今最关键应用的需求。”



FROST & SULLIVAN

全球UPS 2020新产品创新奖

真正的高功率模块化UPS - Modulys XL 已获得Frost & Sullivan的2020年新产品创新奖。



这是模块化的个性化设计。
懂我所需，随我心意。太棒了！

MODULYS XL

适用于最苛刻环境的200至
4800 kVA/kW旗舰版模块化UPS





卓越版

无与伦比的电气性能

一流且经认证的性能，可优化使用和总体拥有成本

单相UPS



netys_054

NETYS RT

单相

1100至11000 VA

完整的专业解决方案，用于保护IT基础架构并确保其可用性

三相UPS



green_187

MASTERYS GP4

三相

10至160 kVA/kW

最先进的中功率UPS，支持物联网，具有卓越的可靠性和经过认证的性能



green_238

MASTERYS GP4 RK

三相

10至40 kVA/kW

为边缘计算量身定制的保护

凭借超高可靠性、客观的功率密度和前端操作机架式结构设计，整合制冷设备和服务器，MASTERYS GP4 RK可完美适用于边缘计算应用。



green_265_a

DELPHYS GP

三相

160至1000 kVA/kW

经过现场验证的UPS，具有高效、创新的特性和功能



maiste_002

MASTERYS IP+

三相-基于变压器

10至80 kVA

高可靠性和紧凑型UPS，设计用于保护恶劣环境下的工业过程



dellys_121

DELPHYS MP Elite+

三相-基于变压器

80至200 kVA

高性能工频电源保护



delphys_mx_elite+

DELPHYS MX Elite+

三相-基于变压器

160至600 kVA

坚固耐用，全新一代工业大型解决方案



delphys_xl

DELPHYS XL

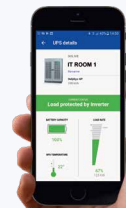
三相

1200 kVA

最优的能源管理系统

eWIRE

通过移动应用程序提供的指导，让您的UPS前所未有的轻松。



SOFT112

适用于边缘计算应用的机架式UPS

为了满足新的和不断变化的需求，公司正在对本地边缘计算进行大量投资。边缘解决方案可以提供快速数据分析，并尽可能接近数据来源。



了解有关我们解决方案的更多信息

工厂验收测试

出厂前先审核您的订单！在溯高美索克曼平台工程师和专用基础架构的支持下。

转换系统

专注



statys_xs8

STATYS XS

单相转换系统
16和32 A
适用于冗余电源的可靠转换系统

STATYS XS还提供32A热插拔版本。内置前置双旁路，防止人为错误。抽出和替换控制和功率单元变得安全、简易-无需中断负荷。

UPS选择器

选择适合您当前和未来应用的理想UPS解决方案 - 600 VA至160 kVA

UPS SELECTOR

工业型



sharys_ip8

SHARYS IP

DC电源解决方案
24 V / 48 V / 108 V / 120 V, 高达200 A
适用于工业应用的可靠的模块化N + 1冗余热插拔模块



MASTERYS GP4

10至160 kVA/kW不间断电源

- 无与伦比和经过认证的性能
- 专为可靠性而设计，平均无故障时间超过市场标准
- eWire: 用于指导安装和调试过程的移动应用程序

第四代数字式不间断电源



SITE 1082



经典版

值得信赖的电源

可靠且高性价比的保护，确保运行连续性

单相UPS



netys_132

NETYS PL

单相

600和800 VA

紧凑而实用的可插拔电源保护，集成了用于小型办公室和家庭办公室环境中的计算机和IT外围设备的大量插座，便于连接且布线整洁。



netys_090

NETYS PR (机架式1U)

单相

1000和1500 VA

针对专业环境而设计的UPS，利用自动电压调节 (AVR) 的在线互动技术，确保提供断电和过压保护。



netys_133

NETYS PR (小型塔式)

单相

1000至2000 VA

为专业应用精心设计：正弦波逆变器技术确保了对各种负载和电源的完全兼容。保护小型服务器、高性能CAD或图形工作站的理想解决方案。



netys_182

NETYS PR (机架式/塔式)

单相

1700至3300 VA

节省空间和时间的塔式/机架式互转型号，意味着该UPS可根据您的需要采用简便的塔式安装，也可在19英寸标准机柜进行安装。



netys_047

NETYS PE

单相

600至2000 VA

针对SOHO或POS应用的解决方案，提供实用且经济实惠的保护。适于保护家庭、办公室和零售环境下的IT应用



itys_047

ITYS E

单相

1至10 kVA

符合RoHS

纯在线式

恒定输出电压及频率调节

灵活的电池管理

使用大容量电池充电器型号使用外置电池柜

Local View管理



ofys rt

OFYS RT

单相

1至10 kVA

高性价比，一体化灵活实现机架塔式转换

TUV安规认证



50年的UPS专业知识

根据您的关键程度提供3个保护等级



经典版

值得信赖的电源
可靠且高性价比的保护，
确保运行连续性



卓越版

无与伦比的电气性能
一流且经认证的性能，可
优化使用和总体拥有成本



旗舰版

不危及正常功能的
容错供电
全面的冗余架构，实现了
最大的可用性、最小的平均
修复时间，以及无风险
维护。



了解有关UPS专
业知识的更多
信息

三相UPS



GAMME19 A

ITYS PRO

三相
10至20 kVA
在线双变换模式下95 %效率
输出功率因数:0.9
设计用于支持UPS在复杂电气环境下保持正常运行
内置维修旁路
灵活的电池管理
可根据需求内置隔离变压器
EBS电池管理系统
Local View管理
Net Vision网络管理卡
LINK-UPS管理功能



masle_127

MASTERYS BC+

三相
10至160 kVA
高性价比解决方案，易于配置、订购和安装



masle_097

MASTERYS BC+ FLEX

三相
10至40 kVA
灵活的UPS，可以根据机房的可用空间和电池架的类型进行多种方式安装

MASTERYS BC+ Flex经过精心设计，开关、显示面板、通讯板等都可以从装置的正面进行操作，简单且快速。显示面板可根据所需位置旋转，使得显示的信息更方便阅读。

创新

专家的眼光

“Masterys BC + FLEX可以满足各种空间和需求。具有多种安装配置，可以在现场轻松进行客户化安装，适用于各种情况。”



工业型



MASTERYS IP

三相-基于变压器
10至40 kVA
设计用于保护工业生产过程或复杂电气环境
全金属柜体，标准IP21保护等级
独立整流器和旁路输入
易于搬运和安装
NET VISION网络管理卡
LINK-UPS管理功能



MASTERYS IP

三相-12脉冲整流器技术
10至200kVA
专为严苛工业环境设计
提供IP31和IP42保护等级
友好用户界面
满足工业通讯需求



green_025

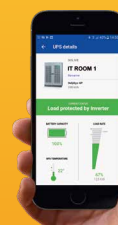
EMERGENCY CPSS (仅在海外市场销售)

中央供电系统 (CPSS)
1.5至200 kVA
应急CPSS系列旨在满足您对向安全系统供电方面的需求。我们的所有应急电源产品均符合EN 50171标准

SoLive UPS

随时掌握UPS状态

移动应用程序会自动报告已安装UPS的最新状态，显示报警并提供任何意外事件的即时通知。



SOFT 112



储能业务（仅在海外市场销售）

应对能源转型的挑战



ST019/735

溯高美索克曼 您的储能技术合作伙伴



SUNSYS STD (仅在海外市场销售)

模块化储能系统：借助SUNSYS STD，您可以使用标准设备为并网和离网应用创建存储解决方案。



适用于SUNSYS STD系统的组件



sunsy_193

SUNSYS PCS² 和 SUNSYS PCS² IM

适用于并网和离网应用的双向电源转换器
33至200 kVA
模块化架构和高效率



sunsy_192

SUNSYS B Cab

用于储能的锂离子电池，包括电池管理系统
91.3至730 kWh
可用于多种储能应用



sunsy_287

SUNSYS AC Cab

交流配电系统机柜，包括断路器、能效管理和浪涌保护
33至400 kVA
全面保护交流配电系统



sunsy_286

SUNSYS DC Cab

直流配电系统机柜，包括负载断路器，熔断器保护和绝缘监测
33至400 kVA
全面保护直流配电系统



sunsy_289

SUNSYS XCM Cab

控制模块，包括电源管理系统、数据记录器和孤岛控制器
33至400 kVA
储能系统的大脑



sunsy_284

SUNSYS BPS Cab

SUNSYS Battery Cab的供电
20至80 A
电池供电保护

通过储能解决方案确保电源可靠性

通过访问我们的360°体验集装箱，
探索潮高美索克曼交钥匙储能解决方案。

智慧谷案例研究

通过智慧谷项目探索如何在中压下以孤岛
模式运行。



SITE 1104

电动汽车示范者

作为能源转型的积极参与者，潮高美索克
曼继续投资开发固定式和移动式存储解决
方案。



CORPO 588

专业服务

实现可靠、安全和
高效的能源





APPLI 759

随时为您服务的专家

作为低压电气设备领域的长达90多年的专业制造商，溯高美索克曼提供广泛的增值服务，这是确保设备在其设计寿命期间的可靠性的主要因素。充分利用您项目中的个性化支持，充满自信地实现您的能源目标！



步骤01

安装

确保快速高效安装的解决方案 - 我们的工程专业知识和专业设备简化了整个过程。



步骤02

操作

一整套服务，可优化系统的运行，同时保证性能并控制成本。



步骤03

优化

为了帮助识别和理解潜在问题，并让您的系统获得最佳性能，我们随时为您提供专业服务。

安装 咨询、部署和培训

调试和现场测试

- 检查工作环境
- 检查电气装置（隔离开关、布线、断路器）
- UPS内部和外部检查
- 系统通电和设置
- 单一UPS和/或并联系统的运行测试
- 负荷组测试（按要求）

ATyS自动转换开关的调试

- 设置和配置以满足您的需求
- 切换测试
- 通讯测试
- 移交关于如何使用ATyS的摘要/简介
- 包含安装参数概述的服务报告

优势

- 符合各种安装标准
- 完成工厂验收测试
- 调试可追溯性
- 合规性认证

- 检查安装合规性
- 保证各种运行模式下都可发挥完整功能
- 合同利益：如果在调试后六个月内签订维护合同将享有特惠价格

操作 测量和分析

维护合同

- 年度预防性维护拜访
- 全天候应急热线
- 2到6小时的现场响应时间
- 原装备件
- 电池检查

优势

- 维保服务套餐结合了预防性维护和应急服务的优势。这些套餐完全根据您的需求量身定制，并考虑了个别的运行限制、业务活动，以及最高关键级别的特定应用。

服务描述	黄金	白金	白金+
1次年度预防性维护拜访	•	•	•
电池检查	•	•	•
维修维护的人工和差旅	•	•	•
原装备件		•	•
提供热线服务	•	•	•
全天候应急热线	o	•	•
下一个工作日内的现场响应时间	•	•	
6小时内的现场响应时间*	o	o	•
4小时内的现场响应时间*	o	o	o
预防性更换耗材(风扇和电容器, 不包括电池)	o	o	o
UPS远程监控(LINK-UPS) 远程检查 + 前瞻性故障排除 + 报告	o	o	o
额外的预防性维护拜访	o	o	o
夜间、周末、国家法定节假日的 工作时间之外的预防性维护拜访	o	o	o
热成像	o	o	o
电能质量审核	o	o	o
转换开关检查拜访	o	o	o
“提早采样合同”方案	o	o	o

* 请查看您所在地区的服务覆盖范围

•: 随附

o: 可选

预防性维护

- 检查：机械、电气、电池
- 除尘/设备清洁
- 软件更新
- 电子测试
- 环境检查
- 电池检查
- 通讯测试

- 帮助减少设备故障
- 优化运行效率
- 延长设备使用寿命
- 提高系统有效性

全天候应急服务

- 专业工程师团队7/24全天候随时待命
- 确保技术专家2小时至6小时内到达现场
- 通过Link-UPS进行远程监控和前瞻性故障排除
- 7/24全天候原装备件库存供应和高优先级配送

- 优质的技术支持
- 快速和精确的诊断

LINK-UPS远程监控

- LINK-UPS可以在任何已安装的溯高美索克曼UPS设备和就近的溯高美索克曼服务中心之间建立永久的连接。
- 自动异常检测
- 前瞻性远程诊断
- 优化的故障排除
- 定期分析报告

- 持续监控您设备的性能
- 预防问题发生
- 减少平均修复时间
- 提高系统有效性
- 降低停机成本

电池保养

- 对逐个模块进行阻抗测试、热成像、温度、电压测量
- 故障/问题模块检测
- 测量备用时间（可选）

- 电池状况信息
- 估计更换电池的最佳时间
- 优化电池的有效工作寿命

更换耗材

- 原装风扇和电容器以及电源板
- 快速交付
- 知识渊博的技术支持
- 安全和经认证的更换流程

- 预防UPS不稳定和故障
- 避免系统故障风险
- 节省停机时间成本

转换开关的检验和测试拜访

- 制造商的批准印章
- 包含技术建议的完整报告
- 符合性证书

- 所有的关键点都将受到保障和控制
- 减少无法检测潜在故障的风险
- 消除代价昂贵的停机时间和经营亏损的风险

多个品牌

- 优化维护计划
- 独特的应急呼叫服务中心
- 安装设备的全局分析报告

- 优化所有的维护计划
- 集中应急技术呼叫服务
- 为现场的关键电源存在的问题和潜在的风险/漏洞提供建议
- 降低运行成本

优化 测量和分析

电能质量审核

- 电压变化
- 谐波畸变
- 瞬变电流
- 中性线和接地故障，EMC环境
- 不平衡三相负载
- 功率因数校正

客户培训

- 实践培训
- 在溯高美索克曼工厂或客户的场地
- 公开讨论并提供参与者反馈
- 涵盖多种配置类型
- 根据客户的实际装置创建真实案例模拟
- 经验丰富的“现场测试”培训人员

UPS租赁

- 在4小时内装运UPS
- 专门运送到客户场地
- UPS调试
- 技术支持热线
- 下一个工作日维修服务
- UPS退役和拆卸
- 运回

Power lease

- 产品和服务报价组合
- 通过固定期限租赁提供可控制的预算
- 合同期为24至60个月
- 可通过简单的合同修订添加新设备或去除已有设备

优势

- 检测重复出现的故障
- 识别相移和故障
- 预测设备退化
- 延长设备的使用寿命
- 改进系统可靠性

- 帮助您真正了解您的设备
- 在您的UPS上进行真正的“动手实践”
- 了解报警

- 第一选择：快速识别可满足您独特需求的的最佳解决方案
- 通过快递快速交付
- 灵活：租赁期从1周起，并可选择轻松延期选项
- 安全：制造商的标准可保证合规性和技术性能
- 性价比高：租赁费可作为营运费用扣除*

- 立即实施您的项目
- 无需CAPEX投资
- 优化您的ROI
- 灵活和可扩展的解决方案
- 针对您的要求量身定制

存储此 Adobe® Illustrator® 文件时未包含 PDF 内容。
要在其它应用程序中置入或打开此文件，应打开“创建 PDF 兼容文件”选项，并使用 Adobe Illustrator 重新存储。此选项位于“Illustrator 本地格式”选项对话框中。当使用“存储为”命令存储 Adobe Illustrator 文件时会出现此对话框。

存储此 Adobe® Illustrator® 文件时未包含 PDF 内容。
要在其它应用程序中置入或打开此文件，应打开“创建 PDF 兼容文件”选项，并使用 Adobe Illustrator 重新存储。此选项位于“Illustrator 本地格式”选项对话框中。当使用“存储为”命令存储 Adobe Illustrator 文件时会出现此对话框。

存储此 Adobe® Illustrator® 文件时未包含 PDF 内容。
要在其它应用程序中置入或打开此文件，应打开“创建 PDF 兼容文件”选项，并使用 Adobe Illustrator 重新存储。此选项位于“Illustrator 本地格式”选项对话框中。当使用“存储为”命令存储 Adobe Illustrator 文件时会出现此对话框。

存储此 Adobe® Illustrator® 文件时未包含 PDF 内容。
要在其它应用程序中置入或打开此文件，应打开“创建 PDF 兼容文件”选项，并使用 Adobe Illustrator 重新存储。此选项位于“Illustrator 本地格式”选项对话框中。当使用“存储为”命令存储 Adobe Illustrator 文件时会出现此对话框。

存储此 Adobe® Illustrator® 文件时未包含 PDF 内容。
要在其它应用程序中置入或打开此文件，应打开“创建 PDF 兼容文件”选项，并使用 Adobe Illustrator 重新存储。此选项位于“Illustrator 本地格式”选项对话框中。当使用“存储为”命令存储 Adobe Illustrator 文件时会出现此对话框。

存储此 Adobe® Illustrator® 文件时未包含 PDF 内容。
要在其它应用程序中置入或打开此文件，应打开“创建 PDF 兼容文件”选项，并使用 Adobe Illustrator 重新存储。此选项位于“Illustrator 本地格式”选项对话框中。当使用“存储为”命令存储 Adobe Illustrator 文件时会出现此对话框。

存储此 Adobe® Illustrator® 文件时未包含 PDF 内容。
要在其它应用程序中置入或打开此文件，应打开“创建 PDF 兼容文件”选项，并使用 Adobe Illustrator 重新存储。此选项位于“Illustrator 本地格式”选项对话框中。当使用“存储为”命令存储 Adobe Illustrator 文件时会出现此对话框。

存储此 Adobe® Illustrator® 文件时未包含 PDF 内容。
要在其它应用程序中置入或打开此文件，应打开“创建 PDF 兼容文件”选项，并使用 Adobe Illustrator 重新存储。此选项位于“Illustrator 本地格式”选项对话框中。当使用“存储为”命令存储 Adobe Illustrator 文件时会出现此对话框。