

# 溯高美索克曼：我们的创新技术是您能源效益的最强支持

1个独立制造商      3,600名员工遍布全球      10%的营业收入专门用于研发      400名专家致力于提供服务

## 您的电能管理专家



开关设备



测量和计量



电源转换



专业服务

## 关键应用的专家

- 控制、指挥低压设施
- 人员和财产的安全
- 测量电气参数
- 能源管理
- 能源质量
- 能源有效性
- 能量存储
- 预防和维修
- 测量和分析
- 优化
- 咨询、调试和培训

## 全球业务

12个生产基地      28家子公司      80个国家/地区  
我们的品牌覆盖

- 法国(x3)
- 意大利(x2)
- 突尼斯
- 印度
- 中国(x2)
- 美国(x3)
- 德国 · 澳大利亚 · 比利时 · 中国
- 西班牙 · 法国 · 印度 · 意大利 · 荷兰
- 波兰 · 罗马尼亚 · 英国 · 新加坡
- 斯洛文尼亚 · 瑞士 · 泰国 · 土耳其
- 突尼斯 · 英国 · 美国

溯高美索克曼电气(上海)有限公司  
SOCOMECHINA Co., Ltd.  
邮箱：info.cn@socomec.com

### 上海

地址：上海市普陀区大渡河路168弄31号  
北岸长风E栋5楼

邮编：200333  
电话：+86 21 52989555  
传真：+86 21 62283468

您的经销商/合作伙伴



www.socomec.cn



扫描二维码  
关注官方服务号  
更多精彩内容为您呈现

本公司保留对本样本所描述内容进行修改的权利，恕不另行通知



SOCOMECHINA

工程案例

2023年3月印刷 | SOCOMECHINA 市场部



100 years  
OF SHARED ENERGY  
1922 — 2022

WHEN ENERGY MATTERS

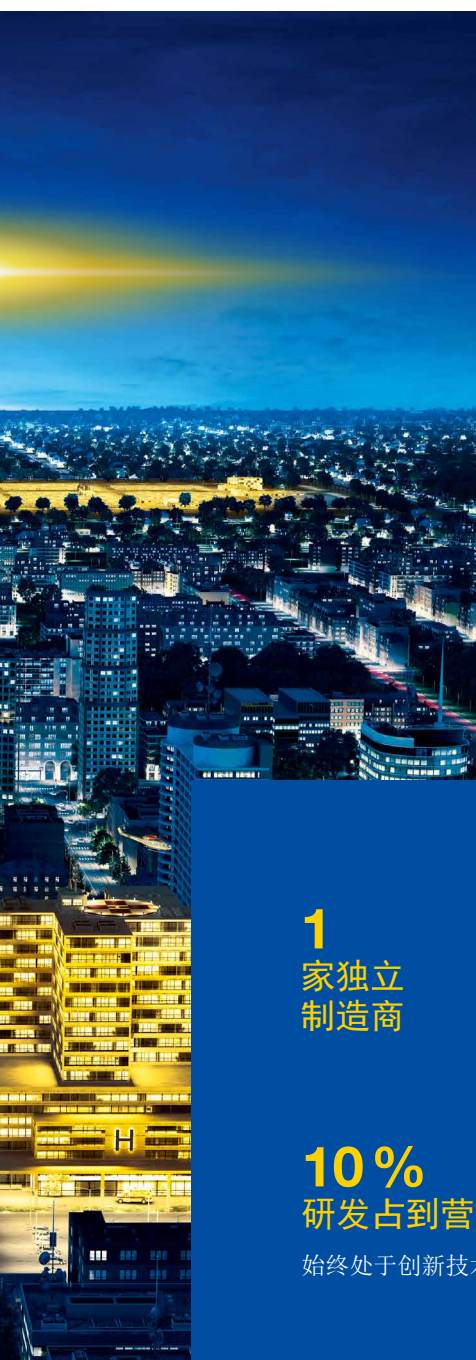
溯高美索克曼中国案例集锦

不间断电源事业部

不管何时何地，您至关重要的电气设备，  
Socomec都能确保其能源绩效！

When **energy** matters





SYDOW 514

100年来，溯高美索克曼公司一直在欧洲设计和制造其核心产品。

我们尤其关注：低压电气网络的建立、控制和安全。

作为一家独立的制造商，该集团专注于不断的创新来完善其专业领域。溯高美索克曼自成立起一直坚持地以发展尖端技术来满足市场的需求变化，提供满足客户需求的方案，并与国际标准同步。“为您优化整个寿命周期的系统性能” – 这就是您身边的全球溯高美索克曼团队做出的承诺。

**1**  
家独立  
制造商

**3,500 m<sup>2</sup>**  
测试平台

欧洲顶尖的独立电力测试实验室之一

**10%**  
研发占到营业额的比例

始终处于创新技术、高质量产品的最前沿

**110,000**  
起现场处理/每年

近400名专家从事着调试、技术审计、顾问咨询和维修服务

# 上海华虹宏力集团



## 自1998年起, 4条生产线均 采用SOCOMECS UPS

华虹集团是现代化的以集成电路芯片设计制造为核心、以提供系统集成方案为目的的企业集团公司。华虹不仅引领了中国大陆现代集成电路产业的发展, 而且在芯片制造、芯片设计、系统集成等领域取得了令业内外所瞩目的成绩。SOCOMECS 与华虹结识于华虹创始之初, 于 1998 年初次合作以来, 二十余年, 同舟共济。过硬的技术、完美的售后服务、无可挑剔的产品品质使得 SOCOMECS 一直是华虹在 UPS 上的首要选择。2018 年, 上海华虹宏力集团投资无锡新建产线, 是无锡历史上引进的最大单体投资项目, 仍然选择 SOCOMECS 不间断电源设备, 为其 12 英寸特色工艺集成电路生产线提供核心设备的不断电保护。

1998 年提供的 UPS 设备迄今为止仍运行状况良好。SOCOMECS 一直是 UPS 上的首要选择之一。

客户评价

## 客户信息

**Hirace | 华虹宏力**

公司名称

上海华虹宏力集团

国家城市

中国

行业

高科技制造业

应用

生产线工艺设备的安全电力保障客户

需求

1. 稳定可靠的 UPS 供电能力
2. 适应工厂环境的质量保证
3. 经过长期验证的可靠运行

解决方案

使用 Delphys MX 系列 40 台 500KVA 工频 UPS, 采用 3+1 的并机方案, 为末端负载提供保护

客户益处

SOCOMECS 为华虹半导体 (无锡) 一期项目 - 12 英寸特色工艺集成电路生产线提供核心设备的不断电保护, 为中国 5G 和物联网等新兴领域的应用提供全面的支撑。

# 港珠澳大桥



## 澳门段全线采用SOCOMECE UPS

港珠澳大桥是中国境内首座连接香港、珠海和澳门的桥隧工程，桥隧全长 55 千米，总投资额 1269 亿元，使用寿命达 120 年，创造多项世界之最：

世界上最长的跨海大桥、世界上最长的海底沉管隧道、世界上最大断面的公路隧道、世界上最大的沉管预制工厂、世界上最大的八向震锤、世界上最大的起重船、世界上最大橡胶隔震支座

经过层层严格筛选，凭借领先的技术实力，SOCOMECE 成为大桥澳门段全线的 UPS 唯一供应商。

客户评价

### 客户信息



#### 公司名称

港珠澳大桥管理局

#### 国家城市

中国

#### 行业

轨道交通

#### 应用

人工岛、旅检大楼

### 需求

1. 智能，安全，快捷的安检过关通道
2. 供电稳定性要求高
3. 极端情况下适应海岛盐雾潮湿环境

### 解决方案

- 从 3K 到 120K 提供 133 套 UPS
- 60K 以上设备采用工频系列 UPS，工业机应用，更稳定，环境能力适应性强
- 60K 以下适应更多办公，IT 设备需求，小型化灵活配置，最大适应复杂空间需求

### 客户益处

可靠品质，提供稳定安全的电源，通过澳门 IDQ 审核；根据不同应用，提供定制化方案，满足客户不同部门的需求；智能化管理，体现港珠澳，智能，安全的设计理念。



## 采用到SOCOMECE全系列产品

华星光电于 2009 年成立的国家级高新技术企业。作为面板行业的新生力量，华星光电目前共有三条液晶面板生产线，产品全线覆盖大尺寸电视面板和中小尺寸移动终端面板。这三条生产线均有采用 SOCOMECE 的 UPS 产品：T1：第 8.5 代薄膜晶体管液晶显示器件项目（深圳）；T2：第 8.5 代 TFT-LCD 生产线建设项目（深圳）；T3：第 6 代 LTPS 显示面板生产线（武汉）。

截至至今，所有设备均运行良好，优良的产品品质和服务是 SOCOMECE 给客户的保证！

客户评价

### 客户信息



#### 公司名称

深圳市华星光电技术有限公司

#### 国家城市

中国

#### 行业

TFT

#### 应用

低压配电柜

### 需求

建设一条月产能达到 4.5 万张的第 6 代 LTPS-AMOLED 柔性显示面板生产线，开拓在可折叠智能手机、可穿戴电子设备、车载以及 VR/AR 等显示领域的应用。

### 解决方案

DELPHYS MP 80-200KVA	22 台
DELPHYS MX 250-500KVA	12 台
MASTERYS IP 10-80KVA	2 台
DELPHYS MP 80-200KVA	36 台
DELPHYS MX 250-500KVA	71 台
STATYS 200-1000A	1 台

### 客户益处

完整的质量体系认证，全系列 3C 认证，确保产品质量，追求卓越品牌，让客户更加满意。

# 成都天府国际机场



## SOCOME C助力打造四型机场

成都天府国际机场是“国家十三五”规划中计划将要建设的我国最大的民用运输枢纽机场项目，定位为国家级国际航空枢纽、丝绸之路经济带中等级最高的航空港，将负责成都出港的全部国际航线，将建成“国际一流、国内领先”的四型机场。建设内容“两纵一横”：3条跑道、71万平方米的航站楼、246个停机位。

SOCOME C UPS 性能稳定，质量可靠，机场行业的首选品牌！

客户评价

### 客户信息



#### 公司名称

成都天府国际机场

#### 国家城市

中国

#### 行业

机场

#### 应用

航站楼、飞行区

### 需求

- 1、为负载提供高质量、稳定的交流电源
- 2、输入电源切换时可以做到供电无间断，确保负载的安全运行
- 3、消除电网供电中的各种高频杂波、电压浪涌、陷落、瞬间断电等危害

### 解决方案

ASYS-STATYS XS	160 台
DELPHYS MP 80-200KVA	32 台
DELPHYS MX 250-500KVA	51 台
MASTERYS IP 10-80KVA	17 台
STATYS 200-1000A	28 台

### 客户益处

- 1、采用 SOCOME C 全系列工频 UPS，性能稳定、质量可靠
- 2、采用具有 4 极切换的 STS，真正做到输入切换，负载无间断
- 3、全系列 UPS 内置输出隔离变压器，抗冲击短路能力强

银行

## 中国农业银行

### 项目背景



中国农业银行是国内经营规模最大的现代化商业银行之一，网点遍布全国，资金实力雄厚，服务功能齐全，各项业务位居同业前列。灾备中心是信息化建设的重要组成部分，是信息化时代防范灾难、降低损失的重要手段。中国农业银行最终选择 SOCOMEC 的一系列产品来为中国农业银行同城机房及同城灾备中心做保障。

### 地点

### 产品系列

### 具体配置

上海

DELPHYS GP 250-500KVA	16
ASYS-STATYS XS	40
DELPHYS GP 250-500KVA	18
MASTERYS GP 100-120KVA	1
MASTERYS GP 60-80KVA	1

## 安徽农商银行

### 项目背景



农村商业银行，简称：农商银行，是由辖内农民、农村工商户、企业法人和其他经济组织共同入股组成的股份制的地方性金融机构。安徽农商银行选择 SOCOMEC ITYS 系列产品来解决电源方案，也体现了溯高美索克曼产品的出色性能和良好的品质服务。

### 地点

### 产品系列

### 具体配置

安徽

ITYS2 ITYS-E	1 200
--------------	-------



银行

## 中国建设银行股份有限公司黑龙江省分行

### 项目背景



黑龙江省建行自 2000 年开始采用 socomec 品牌电源至今，黑龙江省行主机房已经更换了 3 批 UPS 电源主机，均采用 SOCOME CUPS 产品。20 年间的的历史，体现出 SOCOME CUPS 品质及建行客户对 SOCOME CUPS 品牌及服务的认可

### 地点

黑龙江

### 产品系列

DELPHYS MP ELITE120KVA

### 具体配置

6

## 广州番禺农商行

### 项目背景



项目位于重庆两江新区云计算产业园，总用地 300 亩，项目总投资 73.6 亿元，总建设面积约 20 万平方米。项目投产后将形成 3 万个机柜，约 30 万台服务器的运营规模。项目计划分二期建设，2012 年年底启动一期，投资 30 亿元 2015 年启动二期，投资 44.9 亿元。

### 地点

广东广州

### 产品系列

DELPHYS MX 250-500KVA  
DELPHYS MP 80-200KVA

### 具体配置

12  
2

银行

## 浙江泰隆商业银行

### 项目背景



浙江泰隆商业银行成立于 2006 年，是一家自创办起专注“服务小微企业、践行普惠”的股份制城市商业银行。开设了台州、丽水、杭州、宁波、上海、苏州、衢州、金华、嘉兴、湖州、绍兴、温州、舟山等 13 家分行和 300 多家支行。浙江泰隆商业银行网点选择 SOCOMEC MODULYS GP 2.0、MASTERYS MC 10-40KVA 和 DELPHYS MP 80-200KVA 三款产品为其项目提供解决方案。

#### 地点

浙江

#### 产品系列

DELPHYS MP 80-200KVA  
MASTERYS MC 10-40KVA  
MODULYS GP 2.0

#### 具体配置

2  
2  
8

## 中国农业银行三农客服中心（成都）

### 项目背景



中国农业银行三农客户服务中心是农业银行服务“三农”、面向“三农”这一宗旨的切实体现。它的建成，对加速成都建设成为西部金融后台服务中心，提高成都金融聚集和辐射能力，改善金融生态大环境，促进四川经济社会建设等方面，都具有重要意义。溯高美索克曼的 UPS 产品以精湛的技术优势赢得中农银行好评。

#### 地点

四川成都

#### 产品系列

MODULYS GP 2.0

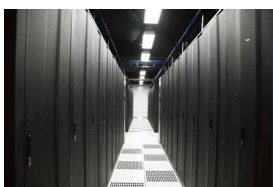
#### 具体配置

9

云计算中心

## 华数网通转塘云数据中心

### 项目背景



浙大网新联合华数网通信息港有限公司等数家公司共同投资兴建云数据中心等业务，“云数据”在机房选址方面独具慧眼，杭州西湖区转塘数据中心位于杭州云计算产业园内，直接对接市场。面对种种需求和挑战，已有百年历史的溯高美索克曼集团敏锐捕捉市场焦点，研发出绿色节能的DELPHYS系列UPS。

### 地点

浙江

### 产品系列

DELPHYS GP 250-500KVA

### 具体配置

12

## 中云信顺义云数据中心项目

### 项目背景



北京中云信顺义数据中心共投资 20 亿，占地 36000 平方米，数据中心建筑面积 40000 平方米，是数据中心行业规模、技术的佼佼者。该项目高智能化、高扩展性、高灵活性、高安全性以及高标准服务和专业化运维等高要求，让其对合作商的选择极为严苛，特别是数据中心的行业属性，对电力系统的稳定性和可靠性要求极高。出于对溯高美索克曼品牌及研发能力非常认可，在设计阶段，出于能耗和产品灵活性的考虑，将所有的计量方案选用溯高美索克曼新一代智能监测系统 DIGIWARE，并在所有的隔离点选用 SIRCO 系统负荷隔离开关，每个末端供电位置使用 ATYS 双电源转换。而在电源保护上，则采用 DELPHYS GP 产品。

### 地点

北京

### 产品系列

DELPHYS GP 250-500KVA

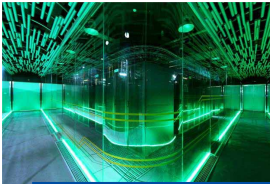
### 具体配置

24

云计算中心

### 南京超级云计算

#### 项目背景



南京云计算中心及产业基地位于江宁开发区吉山软件基地，项目总投资约 4 亿元，是千万亿次规模、全国最大的云计算基地。南京云计算中心的建设可以大幅提升政府的服务质量和水平、提高企业的信息化水平，也是重要的民生项目，使得家家户户都可受益。不仅能确保本地区经济结构、城市信息化的升级，也能带动周边地区经济的快速发展。

#### 地点

江苏南京

#### 产品系列

DELPHYS GP 250-500KVA

#### 具体配置

6

### 扬州云计算中心

#### 项目背景



“中国·扬州云计算中心”，总投资 14 亿元，计划分三期建成，建成后将达到机房容量 1 万个柜机、机房实用面积 10 万平方米的规模，成为江苏省的重点云计算中心和华东地区规模最大的云计算中心。溯高美索克曼提供 DELPHYSGP 产品。为该项目提供安全保障的供电需求。

#### 地点

江苏扬州

#### 产品系列

DELPHYS GP 250-500KVA

#### 具体配置

10

### 烽火科技云计算

#### 项目背景



烽火科技云计算项目，作为南京市第一个非运营商的 IDC 项目，也受到了南京市和南京开发区的高度重视。项目总投资逾 7 亿元，用以建设国内领先的云计算及云服务中心。建筑总面积 7703.11 m<sup>2</sup>，其中地上建筑面积 7389.91 m<sup>2</sup>、地下建筑面积 313.20 m<sup>2</sup>（包括数据中心、动力中心）。

#### 地点

江苏南京

#### 产品系列

DELPHYS GP 250-500KVA  
STATYS 200-1000A

#### 具体配置

25  
32

企业数据中心

## 中国人寿稻香湖数据中心

### 项目背景



中国人寿稻香湖数据中心，坐落于北京稻香湖中关村环保科技示范园内，整体规模达 5.6 万平方米，是中国人寿“两地三中心”IT 基础设施建设的重要一环，也是打造绿色、双活数据中心的关键组成部分。溯高美索克曼在其一期和二期的工程中，都提供了静态转换开关 STATYS，是目前单一项目中使用 STS 产品最大量的项目。

### 地点

北京一期  
北京二期

### 产品系列

STATYS 200-1000A  
STATYS 200-1000A

### 具体配置

96  
192

## 万国数据廊坊华为数据中心

### 项目背景



廊坊华为数据中心项目落户开发区，投资高达 400 亿元，将建设模块化数据中心楼。该项目将释放华为大数据应用技术及数据资源优势，提高城市信息管理综合竞争力。华为廊坊数据中心一期总投资 30 亿元，其中厂房建设投资 6.4 亿元，建筑面积 3.4 万平方米。

### 地点

河北

### 产品系列

ASYS-STATYS XS  
STATYS 200-1000A

### 具体配置

32  
56

企业数据中心

## 深圳顺丰数据中心

### 项目背景



顺丰是国内的快递物流综合服务商，经过多年发展，已初步建立为客户提供一体化综合物流解决方案的能力，不仅提供配送端的物流服务，还延伸至价值链前端的产、供、销、配等环节，从消费者需求出发，以数据为牵引，利用大数据分析和云计算技术，为客户提供仓储管理、销售预测、大数据分析、金融管理等解决方案。

### 地点

广东深圳

### 产品系列

DELPHYS MP 80-200KVA  
 STATYS 32-100A  
 ASYS-STATYS XS  
 DELPHYS GP 160-200KVA  
 DELPHYS MX 250-500KVA

### 具体配置

4  
 2  
 26  
 4  
 2

## 浙江联通

### 项目背景



随着云计算等 IT 业务的飞速发展，对 IT&CT 机房服务器、计算机类设备的要求不断提高。溯高美索克曼以高可靠、高质量的产品以及良好的售后服务，赢得中国联通的青睐，中标仪表部分。

### 地点

浙江

### 产品系列

DELPHYS MP 80-200KVA  
 DELPHYS MX 250-500KVA

### 具体配置

2  
 12

## 中国移动

### 项目背景



中国移动通信集团公司，是中国规模最大的移动通信运营商，中国移动客户总数达到 9.46 亿户。溯高美索克曼以高可靠、高质量的产品以及良好的售后服务，赢得中国移动的青睐和选择。

### 地点

浙江

### 产品系列

DELPHYS MX 250-500KVA

### 具体配置

20

企业数据中心

## 2012 年杭州义桥 IDC 机房 UPS 系统工程

### 项目背景



中国电信集团有限公司成立于 2000 年 9 月，是中国特大型国有通信企业、上海世博会全球合作伙伴。IDC 机房是电信部门利用已有的互联网通信线路、带宽资源，建立标准化的电信专业级机房环境，为企业、政府提供服务器托管、租用以及相关增值等方面的全方位服务。

### 地点

浙江

### 产品系列

DELPHYS MX 250-500KVA

### 具体配置

8

## 保山万国数据中心一期

### 项目背景



万国科技保山大数据中心位于云南省保山工贸园区国际数据服务工业园区内，一期工程总建筑面积 40000 平方米。万国科技数据中心配备了华为的高端网络设备和先进完善的机房设施，有效地保证了网络的高速稳定。机房重要的网络设备和传输采用物理双备份，提高了网络的可靠性。完善的基础软硬件设施和 7×24 小时操作维护队伍的专业操作和维护技术支持，能为客户提供全面、优质的互联网数据中心服务。

### 地点

云南

### 产品系列

DELPHYS GP 250-500KVA

### 具体配置

21

## 泸州老窖智能化及灾备信息中心

### 项目背景



四川泸州老窖是中国最古老的四大名酒之一，“浓香鼻祖，酒中泰斗”，中国大型白酒上市公司。灾备中心是信息化建设的重要组成部分，是信息化时代防范灾难、降低损失的重要手段。SOCOMEK 为其提供了 DELPHYS 系列产品，为其项目的成功进行提供了保障。

### 地点

四川

### 产品系列

DELPHYS MX 250-500KVA

### 具体配置

2

企业数据中心

### 苏州国科数据中心

项目背景



苏州国科数据中心（简称 SISDC）是苏州工业园区为科技创新和产业转型重点打造的公共技术服务平台，建筑面积 4.2 万平方米，数据中心立足苏州、面向全国为高科技中小企业、政府机构、新兴互联网服务企业、现代服务企业提供国际一流的 IDC 基础服务和云计算专业服务。它是全亚洲第一家按照 T4 标准设计建造并主动获得认证的标准绿色数据中心，也是华东地区最大的第三方数据中心。

地点

江苏苏州

产品系列

STATYS 200-1000A

具体配置

18

### 扬州中兴

项目背景



中兴通讯股份有限公司，简称中兴通讯。全球领先的综合通信解决方案提供商，中国最大的通信设备上市公司。中兴通讯是全球领先的综合通信信息解决方案提供商。公司成立于 1985 年，是在香港和深圳两地上市的大型通信设备公司。公司通过为全球 160 多个国家和地区的电信运营商和政企客户提供创新技术与产品解决方案，让全世界用户享有语音、数据、多媒体、无线宽带等全方位沟通。

地点

江苏扬州

产品系列

DELPHYS GP 250-500KVA

具体配置

6

### 湖南吉祥人寿

项目背景



吉祥人寿保险股份有限公司（简称“吉祥人寿”）成立于 2012 年 9 月 21 日，为湖南首家保险法人机构，公司总部设在湖南省长沙市，公司经营人寿保险、健康保险、意外伤害保险等各类人身保险业务。该公司开拓了个险、银保、团险、电销、电视购物、网销、经代等多个营销服务渠道，建立了较为完备的管理体系。

地点

湖南

产品系列

DELPHYS MP 80-200KVA

具体配置

6



## 医疗设施

### 余杭区第一人民医院

#### 项目背景



余杭区第一人民医院是一家集医疗、科研、教学、康复、预防、保健为一体的现代化三级乙等综合医院。医院占地 113 亩，面积 14 万平方米。溯高美索克曼以其产品的可靠性，在众多厂家中脱颖而出。

#### 地点

浙江

#### 产品系列

MASTERYS IP+ 10-80KVA  
MASTERYS MC 60-120KVA  
MODULYS GP 2.0

#### 具体配置

1  
3  
9

### 杭州市儿童医院

#### 项目背景



杭州市儿童医院是由杭州市人民政府按三级甲等标准全额投资建设的一所集医、教、研于一体的现代化综合性儿童医院。医院创建于 2009 年 1 月，总建筑面积约 12 万平方米。

#### 地点

浙江

#### 产品系列

MASTERYS BC+100KVA

#### 具体配置

2

### 浙江大学医院研究中心

#### 项目背景



为充分发挥学校学科齐全优势，促进医学科技和大健康产业发展，浙江大学遵循“交叉会聚、引领未来、支撑临床、服务产业”的原则，集全校之力打造浙江大学医学中心中心位于被誉为“中国硅谷”的杭州城西科创大走廊中心地带，集创新医学科技研究、临床试验与转化、高水平医疗服务于一身。浙江大学医学中心将整合政府、产业、资本等各方优势资源和人才，形成以创投基金 + 研发共性支撑设施为核心内涵的创新生态系统。

#### 地点

浙江

#### 产品系列

MODULYS GP 200KVA  
Mastrys mc60kva

#### 具体配置

2  
3

医疗设施

## 杭州市第一人民医院

### 项目背景



杭州市第一人民医院创建于1923年，是杭州地区融医疗、教学、科研、预防和社会保健于一体的市属最大的综合性三级甲等医院。是浙江省首批通过三甲评审的四家医院之一。医院核定床位1200张，目前实际开放床位1651张，现有临床医技科室52个，省、市重点学科、专科、区域专病中心34个。

#### 地点

浙江

#### 产品系列

Masterys 40kva

#### 具体配置

2

## 夹江医院

### 项目背景



夹江县人民医院位于夹江县城迎春西路，建于1941年，国家二级甲等综合医院。夹江医院是一所集医疗、教学、科研为一体的国家二级甲等综合医院。溯高美索克曼成功获得客户的青睐，在其项目中为其提供了专业的解决方案。

#### 地点

四川

#### 产品系列

DELPHYS MP 80-200KVA  
 MASTERYS MC 10-40KVA  
 MASTERYS MC 60-120KVA

#### 具体配置

2  
 2  
 2

## 重庆三峡医药高等专科学校附属医院

### 项目背景



重庆三峡医药高等专科学校附属医院位于重庆市万州区高笋塘关门石38号，占地面积2万余平方，创建于2006年8月，是一所集医疗、教学、科研、预防保健、康复为一体的二级甲等综合医院，是重庆市全科医学专科规范化培训基地和社区健康管理实验基地。溯高美索克曼以其产品的可靠性，在众多厂家中脱颖而出，为该项目提供UPS产品。

#### 地点

重庆

#### 产品系列

DELPHYS MX 250-500KVA

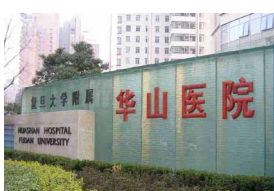
#### 具体配置

1

医疗设施

## 复旦大学附属华山医院

### 项目背景



上海华山医院创建于 1907 年，是国内最著名、最具国际化特征的医教研中心之一，在国内外享有很高声誉，为诸多国际峰会、国际赛事等重要外事活动进行医疗保障工作。上海华山医院选择了品牌和实力同样出众的 SOCOMEC 解决方案，采用了我们的全系列产品，包括转换开关，负荷隔离开关，多功能电力仪表，工频机 Delphys MX 以及 Masterys 产品。

### 地点

上海

### 产品系列

Delphys MX  
Masterys

### 具体配置

## 嘉会国际医院

### 项目背景



嘉会国际医院是上海目前最大的国际医院，和美国麻省总院联合挂牌，专攻肿瘤。嘉会国际医院在信息化智能系统中采用的是 SOCOMEC 的 Modulus GP 600KVA 模块化 UPS，该系统应用体现的是未来的容量拓展以及维护的便利性，而在非 IT 系统中采用 SOCOMEC 的工频机，可以提供更高的可靠性和抗冲击能力。这又体现的是对行业标准和设计规范的充分理解和执行。

### 地点

上海

### 产品系列

Modulus GP 600KVA

### 具体配置

医疗设施

## 复旦大学附属华东医院

### 项目背景



复旦大学附属华东医院成立于 1951 年，前身为宏恩医院。医院占地面积达 4 万 m<sup>2</sup>，是国家领导人的定点医院之一。医疗设备先进，拥有一大批高、精、尖诊断和治疗设备。SOCOME C 提供的 UPS 解决方案，在华东医院的 0、1、2 类应用场景中都有应用，这也是 SOCOME C 在三甲医院中应用最全面的案例之一。

### 地点

上海

### 产品系列

### 具体配置

## 广东省人民医院

### 项目背景



广东省人民医院始建于 1946 年，是广东省最大的综合性医院，是国内规模最大、综合实力最强的医院之一。医院建筑面积近 25.3 万平方米。广东省人民医院是一所集医疗、教学和科研为一体的综合性医院。溯高美索克曼在众多竞争者中脱颖而出，为其提供满足全方面的需求。

### 地点

广东

### 产品系列

### 具体配置

DELPHYS MP 80-200KVA	10
MASTERYS MC 60-120KVA	4
MASTERYS MC 10-40KVA	8
ITYS PRO	14

医疗设施

## 北京协和医院

### 项目背景



北京协和医院成立于 1921 年，是中国最早承担外宾医疗任务的单位，在中国乃至世界享有盛名。医院共有 4 个院区、总建筑面积 56 万余平方米，开放住院床位 2000 余张。SOCOMECE 在其西区中技楼改造项目中，在众多竞争者中脱颖而出，提供 UPS 解决方案。

### 地点

北京

### 产品系列

ITY-E

### 具体配置

8

## 山东省立医院

### 项目背景



山东省立医院始建于 1897 年，现已发展成为集医疗、科研、教学、预防保健、指导基层为一体的大型综合性三级甲等公立医院，也是全省唯一一个具备所有种类器官移植资质的医疗机构。山东省立医院自 2009 年起就开始使用 SOCOMECE 品牌的 UPS，距今合作已有 10 多年。且在其东院区，选择 SOCOMECE 作为唯一 UPS 品牌，足以说明对 SOCOMECE 品质的认可。

### 地点

山东

### 产品系列

DELPHYS MP 160KVA	6
DELPHYS MX 250KVA	2
DELPHYS MX 300KVA	1
MASTERYS MC 40KVA	1
MASTERYS MC 80KVA	1
MASTERYS MC 20KVA	6
ITYS PRO 15KVA	8
MASTERYS BC+ 120KVA	2

### 具体配置

医疗设施

## 山东大学齐鲁医院

### 项目背景



齐鲁医院是山东大学齐鲁医学院的附属医院，是山东省最好的三甲医院之一。齐鲁医院参加了 2020 年的新冠抗疫工作，直接对口支援了湖北黄冈的一线抗疫工作，被评为抗击新冠肺炎疫情全国三八红旗集体。从建筑基础设施到医疗专项设施再到计算机网络信息中心、大楼弱电供电保障，齐鲁医院全部使用了 SOCOMEC 数百台 Delphys 的产。

### 地点

山东

### 产品系列

MODULYS GP 150KVA  
 DELPHYS MP 80KVA  
 DELPHYS MP 100KVA  
 DELPHYS MP 200KVA  
 ITYS PRO 20KVA  
 MASTERYS 30KVA  
 ITYS 10KVA

### 具体配置

4  
 3  
 7  
 2  
 2  
 1  
 4

## 滨州医学院附属医院

### 项目背景



滨州医学院附属医院是一所集医疗、教学、科研、康复和急救于一体的三级甲等综合性医院，同时也是鲁北最大的医疗中心。滨州医学院附属医院采用了 SOCOMEC 高可靠性的工频机 Delphys MP 以及 Masterys 产品，大量应用于中心 ICU、手术室、血液科、检验科等。

### 地点

滨州

### 产品系列

MASTERYS 30KVA  
 MASTERYS 20KVA  
 ITYS 10KVA  
 DELPHYS MP 80KVA  
 DELPHYS MP 100KVA  
 DELPHYS MP 120KVA  
 DELPHYS MP 160KVA  
 DELPHYS MP 200KVA

### 具体配置

1  
 1  
 7  
 1  
 3  
 1  
 3  
 2

政府

## 北京通州行政副中心

### 项目背景



北京通州行政副中心是为了有序疏解北京非首都功能，加快规划建设北京行政副中心，有序推动北京市属行政事业单位整体或部分向副中心转移，而设置的一些代替非首都功能的区域。

### 地点

北京

### 产品系列

STATYS 300A  
 STATYS 63A  
 STATYS 400A  
 STATYS 200A  
 DGP 500KVA  
 DGP 200KVA  
 MASTERYS MC 60KVA  
 MASTERYS BC+ 100KVA  
 MASTERYS BC+ 120KVA  
 MASTERYS MC 80KVA  
 MASTERYS IP 30KVA  
 MASTERYS IP 40KVA  
 DMP 120KVA  
 MASTERYS IP 30KVA  
 MASTERYS IP 40KVA  
 DMP 200KVA

### 具体配置

1  
 1  
 1  
 2  
 4  
 2  
 2  
 6  
 1  
 2  
 4  
 2  
 2  
 2  
 1  
 1

政府

## 北京市政协礼堂

### 项目背景



北京市政协礼堂是举行中国人民政治协商会议全国委员会会议的场所，是中国人民政治协商会议常委会的办公场所，也是中国国家领导人和各民主党派举行政治、外交、文化等活动的场所。溯高美索克曼以其丰富的经验，成功助力此项目改造。

#### 地点

北京

#### 产品系列

DELPHYS MP 80-200KVA  
 DELPHYS MX 250-500KVA  
 MODULYS GP 2.0  
 STATYS 200-1000A  
 STATYS 32-100A

#### 具体配置

4  
 5  
 6  
 1  
 5

## 宁波象山行政中心

### 项目背景



浙江宁波象山县行政服务中心成立于 2000 年 8 月，下设办公室、业务科、督查科。宁波象山县行政服务中心选择溯高美索克曼的解决方案，证明了对溯高美索克曼品牌的信赖。

#### 地点

浙江宁波

#### 产品系列

ITYS2  
 MASTERYS MC 10-40KVA  
 NETYS RT

#### 具体配置

1  
 3  
 3

## 浙江省广电

### 项目背景



浙江省广播电影电视局是主管广播电影电视宣传和事业发展的省政府直属机构。溯高美索克曼 UPS 凭借多年来在广电领域取得不错业绩，进驻浙江省广电。针对广电设备的具体需求，为其量身设计处高质量的解决方案。

#### 地点

浙江

#### 产品系列

MASTERYS IP 10-80KVA

#### 具体配置

5



政府

## 浙江大学海宁关系学院 & 舟山校区

### 项目背景



浙江大学舟山校区（浙大海洋学院）是一项教育发展项目，总建筑面积约为 267709 平方米。包括：教学楼、体育中心、地下车库、国际交流中心、综合办公楼、图书馆、学生活动中心、先进技术研究中心、学生宿舍、校医院、实验室。国际关系学院杭州校区是国际关系学院在浙江省杭州市设立的异地校区，是一所专门培训特殊人才的高等院校。该校与浙江大学合作办学，共同承担教学、实验和科研任务。

### 地点

浙江

### 产品系列

DELPHYS MX 250-500KVA  
 ITYS PRO  
 ITYS2  
 MASTERYS IP 10-80KVA  
 DELPHYS MX 250-500KVA

### 具体配置

2  
 3  
 2  
 2  
 2

电力

## 国网北京电力公司

### 项目背景



2019 年 10 月 1 日，在天安门广场隆重举行了庆祝中华人民共和国成立 70 周年，SOCOME C 大容量 STS 静态转换开关保障了 70 周年国庆阅兵活动的顺利开幕，客户要求：高可靠性、高稳定性、便于维护和管理；客户宗旨：安全供电无小事，始终将安全稳定作为一切工作的基础

### 地点

北京

### 产品系列

STATYS

### 具体配置

60

电力

## 浙江省电力

### 项目背景

国网浙江省电力公司是国家电网公司下属的全资子公司，主要承担建设、运营、发展浙江电网，为浙江经济社会发展和人民生活提供可靠优质的电力保障，促进全省电力资源优化配置的重要责任。



### 地点

浙江

### 产品系列

DELPHYS MP 80-200KVA  
MASTERYS MC 10-40KVA

### 具体配置

2  
1

## 岱山电力

### 项目背景



岱山县位于浙江省沿海北部，地处长江口南端、杭州湾外缘的舟山群岛中部，全境东西长 169.60 公里，南北宽 57 公里，总面积 5242 平方公里，其中陆地面积 326.5 平方公里，是全国 12 个海岛县之一。岱山电力是一家以供电为主，兼营电力设计、施工、安装等全面发展的综合性国有企业，担负着岱山全县 7 个乡镇的供用电及电网建设、运行、维护任务。形成以 220 千伏为电源，110 千伏为主网架，10 千伏为配网的具有海岛特色的电网。

### 地点

浙江

### 产品系列

DELPHYS MP 80-200KVA  
MASTERYS MC 10-40KVA

### 具体配置

4  
1

## 商务楼

## 上海中心大厦

## 项目背景



超高层地标式摩天大楼 - 上海中心总高为 632 米，建成后高度将超过附近的上海环球金融中心，成为上海最高的摩天大楼。并且仅次于迪拜哈里发塔，成为世界第二高楼。溯高美索克曼凭借其品牌实力，为其提供 DELPHYS 和 MASTERYS 系列产品。这不仅是建筑行业的显著成就，更是为溯高美索克曼品牌带来不可估量的附加值

## 地点

上海

## 产品系列

DELPHYS GP 250-500KVA  
MASTERYS MC 60-120KVA

## 具体配置

2  
2

## 中国航天科技集团公司第一研究院

## 项目背景



中国航天

航天一院隶属航天科技集团，是中国航天事业的发祥地。客户要求 UPS 不间断电源具备高可靠性、稳定、抗干扰和较强的抗短路能力。根据客户现场不同负载类型及环境要求，SOCOMECS 分别提供了 MASTERYS 和 DELPHYS 两款系列产品。使用十年之久，产品的可靠性得到了客户的极大认可。

## 地点

北京

## 产品系列

Delphys MX 400  
Delphys MP 200  
MAS2MC120T-00  
MAS2MC360T-00  
MAS2MC320T-00  
MAS2MC120T-00  
MAS2MC330T-00  
MAS2MC330T-00  
MAS2MC340T-00

## 具体配置

2  
1  
1  
1  
1  
1  
1  
2  
1

商务楼

## 北京腾讯总部大楼

### 项目背景



腾讯北京总部大楼位于北京市海淀区东北网西路8号，由腾讯科技（北京）有限公司投资建设，规划建设成为腾讯北京总部大楼。该栋大楼主要功能定位为办公及配套设施，建设内容包括行政办公区、网络媒体演播区、运动区、员工餐厅和标准办公区。2019年3月起，腾讯北京员工将按批次搬入。

#### 地点

北京  
天津

#### 产品系列

MASTERYS MC  
STS 1000A

#### 具体配置

16  
26

## 延庆世博园

### 项目背景



2019北京世界园艺博览会，汇聚了世界园艺精华，展示了全球花卉园艺新理念。SOCOME C的STS为园艺博览会的开幕式提供了良好的电力保障。

#### 地点

北京

#### 产品系列

STATYS BASE400A/4P

#### 具体配置

3

## 舟山港航国际大厦建筑智能化系统工程

### 项目背景



舟山港航国际大厦位于新城CBD二期中心、最大高度197.5米，成为目前舟山“第一高度”，大厦总用地面积2.51万平方米。舟山港航国际大厦集口岸服务、港航服务和市场交易、金融保险、信息咨询、商务休闲等功能于一体，不仅将在新城形成一座展现舟山海洋特色和城市魅力的现代化建筑，同时也成为全市最高的地标性建筑。

#### 地点

浙江

#### 产品系列

DELPHYS MP 80-200KVA

#### 具体配置

4

## 商务楼

## 中国舟山大宗交易中心建筑智能化系统

## 项目背景



浙江舟山大宗商品交易中心主要负责组织石油化工品、煤炭能源、钢铁有色、农林牧渔等大宗商品交易，为交易商提供交易资金结算、交割及相关咨询服务。溯高美索克曼为其提供 DELPHYS 系列产品，为其运营提供保障。

## 地点

浙江

## 产品系列

DELPHYS MP 80-200KVA

## 具体配置

4

## 南京金融城八号楼（紫金保险总部大楼）

## 项目背景



南京金融城位于南京市建邺区河西新城的中轴线上，南京金融城占地约 15 万平方米，总建筑面积约 155 万平方米，地面以上建设 15 栋超高层 5A 级甲级写字楼，总投资人民币近百亿元。南京金融城坐落于河西中央商务区核心地段，是南京区域金融中心规划建设的核心功能载体，是推动南京金融服务业转型升级的重点项目，定位为“具有国际水准、地标性的金融企业集聚区”。

## 地点

江苏南京

## 产品系列

DELPHYS GP 250-500KVA  
MASTERYS GP 60-80KVA

## 具体配置

4  
1

商务楼

## 南京浦口知识产权大厦

### 项目背景



浦口区知识产权服务大厦项目占地面积 64 亩，总建筑面积约 8.86 万平方米，包括 3 栋 8 层单体建筑，位于南京江北新区核心区内。溯高美索克曼也有幸参与此次项目，为其提供 MASTERYS 和 STATYS 系列产品。

#### 地点

江苏南京

#### 产品系列

ASYS-STATYS XS  
MASTERYS IP 10-80KVA  
MODULYS GP 2.0

#### 具体配置

11  
2  
27

## 苏州奥林匹克体育中心

### 项目背景



苏州奥林匹克体育中心简称“苏州奥体中心”，位于中国江苏省苏州市苏州工业园区，苏州奥林匹克体育中心总建筑面积约 35.8 万平方米，是一个集体育竞技、休闲健身、商业娱乐、文艺演出于一体的多功能生态型的甲级体育中心，包含一场（体育场）、二馆（体育馆、游泳馆）等体育建筑以及苏体广场和室外体育公园等配套商业和休闲娱乐设施。

#### 地点

江苏苏州

#### 产品系列

DELPHYS MX 250-500KVA  
MASTERYS GP 10-40KVA  
MASTERYS GP 60-80KVA

#### 具体配置

2  
9  
1

## 商务楼

## 武汉恒隆广场

## 项目背景



武汉恒隆广场坐落于市中心繁盛的商贸枢纽——硚口区京汉大道旁，与赫赫有名的武广商圈和中山大道商圈相近。项目预期于 2019 年起分期建成，最先落成的为购物广场。整个项目总投资额预计为人民币 130 亿元。恒隆广场的建设，有助于推动武汉商务商贸业的发展，创造更多就业机会，为市区商圈注入新活力，也同时会在区域经济蓬勃发展下获益，创出双赢的局面。

## 地点

湖北武汉

## 产品系列

ITYS PRO  
 MASTERYS MC 10-40KVA  
 MASTERYS MC 60-120KVA  
 MODULYS GP 2.0  
 NETYS RT

## 具体配置

5  
 10  
 6  
 2  
 231

## 宾馆

## 金华万豪酒店

## 项目背景



金华万豪酒店由金华市浙中总部中心开发建设有限公司负责开发建设，万豪国际集团负责运营管理。万豪国际集团作为世界上最著名的酒店管理公司之一，金华万豪酒店酒店用房总建筑面积为 4.58 万 m<sup>2</sup>，其中酒店经营性区域面积约 3.75 万 m<sup>2</sup>，酒店后场区域面积约 0.43 万 m<sup>2</sup>，共 289 间客房。这再次彰显了溯高美索克曼在酒店行业的品牌实力。

## 地点

浙江

## 产品系列

MASTERYS IP 10-80KVA

## 具体配置

4

商务楼

## 青岛国信海天中心

### 项目背景



青岛国信海天中心是集酒店、办公、会议、商务、公寓、观光、文娱等七大业态于一体的超高层城市综合体，由国际宴会及会议中心、酒店和高端海景公寓等区域组成，建筑面积 49 万平米，总投资 137 亿元，由 3 座塔楼组成，其中 T2 楼高 369 米，为青岛第一高楼。

地点	产品系列	具体配置
山东青岛	MASTERYS BC+ 160KVA	2
	MASTERYS BC+ 100KVA	4
	MASTERYS MC 80KVA	1
	MASTERYS MC 60KVA	1
	MASTERYS MC 40KVA	14
	MASTERYS MC 30KVA	1
	ITYS 2-15KVA	37

## 华润集团

### 项目背景



SOCOMECEC 与华润集团正式成为战略合作伙伴！MASTERYS MC 系列 UPS 产品成为华润旗下万象城、万象汇等品牌商业地产全国项目的唯一战略合作品牌 UPS 产品。我们前后在泰州、赣州、汕头、济南、重庆等地的万象城、万象汇项目，以及深圳万象城和木棉花酒店、厦门安达仕酒店、大连星海湾办公楼项目上为华润集团提供 MASTERYS MC 系列 UPS 产品。2018 年，华润集团首次采用了 SOCOMECEC 的完全模块化 UPS - Modulys GP 2.0。

地点	产品系列	具体配置
全国	MASTERYS BC+ 100 - 160KVA	26
	MASTERYS MC 10-80KVA	100+
	ITYS	100+
	MODULYS GP 50-150KVA	11



## 其他

## 昆明动物所

## 项目背景



中国科学院昆明动物研究所成立于 1959 年 4 月，确定了立足西南及东南亚丰富的生物多样性资源，凝练了“重大疾病灵长类新型动物模型创制与新药研究”、“基因组进化的理论突破”、“家养动物及其野生近缘种基因资源发掘”等三个重点突破方向。溯高美索克曼 UPS 将更有信心和责任，为其提供解决方案。

## 地点

云南昆明

## 产品系列

DELPHYS MX 250-500KVA

## 具体配置

1

## 昆明物理所

## 项目背景



昆明物理研究所地处中国西南地区的历史文化名城：昆明市区。昆明物理研究所始建于 1958 年，是国内最早从事红外科学与技术研究的高新技术研究所之一，隶属中国兵器工业集团总公司。助力了昆明物理所项目又一次证明了溯高美索克曼在该领域的技术优势。

## 地点

云南昆明

## 产品系列

DELPHYS MP 80-200KVA  
DELPHYS MX 250-500KVA  
DELPHYS MX 800-900KVA

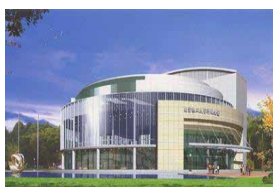
## 具体配置

2  
1  
1

其他

## 四川绵阳物理研究院 9 院 12 所

### 项目背景



绵阳九院位于以“李白出生地，中国科技城”而闻名的四川省第二大城市绵阳，位于四川省绵阳市，是国家高度保密单位，创建于 1958 年。绵阳九院是国家计划单列的中国唯一的核武器研制生产单位，是以发展国防尖端科学技术为主的集理论、实验、设计、生产为一体的综合性研究院。

### 地点

四川绵阳

### 产品系列

DELPHYS MP 80-200KVA  
DELPHYS MX 250-500KVA

### 具体配置

2  
2

机场

## 上海虹桥国际机场

### 项目背景



作为上海第一个民用机场的上海虹桥机场，经过多年的扩建后，现已成为我国最大的国际航空港之一。虹桥机场扩建工程按满足年旅客吞吐量4000万人次、货邮吞吐量100万吨和飞机起降量30万架次设计建设。溯高美索克曼凭借其高质量的产品以及完善的服务，参与了上海虹桥机场T2转机楼的项目。

### 地点

上海

### 产品系列

DELPHYS MX 250-500KVA  
STATYS 32-100A  
MASTERYS IP 10-80KVA

### 具体配置

12  
4  
1

## 上海浦东国际机场

### 项目背景



上海浦东国际机场是中国（包括港、澳、台）三大国际机场之一，与北京首都国际机场、香港国际机场并称中国三大国际航空港。溯高美索克曼凭借优质的产品质量，有幸参与了备受关注的浦东国际机场T2航站楼扩建工程。这是在机场行业令人瞩目的傲人业绩。在上海浦东国际机场航站楼改造项目中，溯高美索克曼充分发挥了电源守护先锋的作用，以45年的专业技术经验，高可靠的创新型电源解决方案-MASTERYS系列产品再度赢得客户青睐，成为上海浦东国际机场T1航站楼的重要安全动力。

### 地点

上海

### 产品系列

DELPHYS MP 80-200KVA  
ITYS PRO  
ITYS2  
MASTERYS IP 10-80KVA

### 具体配置

14  
5  
3  
4

机场

## 无锡苏南硕放国际机场项目

### 项目背景



无锡苏南硕放国际机场位于中国江苏省无锡市新吴区，距离无锡市中心直线距离 10.8 千米，距离苏州市中心直线距离 28.7 千米，苏南硕放国际机场拥有两座航站楼，为 T1（国际及港澳台），T2（中国国内），共 10.6 万平方米。可保障年旅客吞吐量 1000 万人次、货邮吞吐量 30 万吨。

#### 地点

江苏无锡

#### 产品系列

DELPHYS MP 80-200KVA  
 MASTERYS MC 10-40KVA  
 MASTERYS MC 60-120KVA

#### 具体配置

3  
 3  
 3

## 武汉天河机场

### 项目背景



武汉天河国际机场位于中国湖北省武汉市黄陂区，距武汉市中心 25 公里，为中国中部首家 4F 级民用国际机场、中国八大区域性枢纽机场之一、国际定期航班机场、对外开放的一类航空口岸。武汉天河国际机场拥有 3 座航站楼，总面积 65.98 万平方米，武汉天河国际机场旅客吞吐量 2715 万人次。

#### 地点

湖北武汉

#### 产品系列

MODULYS GP 2.0  
 STATYS 200-1000A

#### 具体配置

31  
 2

机场

全国空管局

项目背景



随着我国经济的不断发展，航空运输事业得到了蓬勃发展，与此同时，飞机数量及飞行航线的激增给当前的空中交通管制工作提出了更高的要求。空中交通管制保障空中交通的安全性、运行的稳定性，其重要性不言而喻。因此，选择可靠性最高的 UPS 解决方案是无容置疑的。SOCOME C 的 Delphys MX, Delphys MP, Masterys IP 和 STATYS 大量应用于各地的空管局。自 2010 年来，SOCOME C 就为全国各地的空管局提供服务，包括华东空管、西北空管、东北空管、华北空管、中南空管等等，是我国空管局的重要供应商之一。

地点	产品系列	具体配置
东北	Delphys MX elite 400KVA	4
哈尔滨	Delphys MP 120	2
长春	LTM- 300A	1
沈阳	Statys 200A	2
大连	Delphys MP elite 200KVA	5
东北雷达站	Delphys MP elite 80KVA	2
浙江	DELPHYS MP 80-200KVA	4
温州	DELPHYS MP 80-200KVA	6
	MASTERYS IP+ 10-80KVA	2
	ASYS-STATYS XS	89
西安	DELPHYS MX 250-500KVA	4
	STATYS 200-1000A	4
西南雷达站	MASTERYS MC 10-40KVA	11
	MASTERYS MC 60-120KVA	8
	MASTERYS MC 10-40KVA	2
南京	ITYS2	2
	MASTERYS MC 60-120KVA	2

地铁

### 广州市轨道交通知识城支线专用

#### 项目背景



广州市轨道交通知识城支线（新和站至镇龙站），“知识城站 - 知识城南站”区间隧道双线贯通，为全线最长的区间隧道。广州市轨道交通知识城支线加强了知识城与中心城区的快速联系，同时还为知识城组团间的发展提供了引导功能。能够再次为国家的交通枢纽服务足够说明了溯高美索克曼在国内交通领域的强势地位。

#### 地点

广东广州

#### 产品系列

MASTERYS IP 10-80KVA

#### 具体配置

21

### 广州地铁 800 兆通信项目

#### 项目背景



广州地铁是广州市的轨道交通系统，于 1997 年 6 月 28 日正式开通运营，是广东省首个开通地铁的城市。截至 2019 年 12 月 28 日，广州地铁运营线路共 14 条，运营里程 513 公里；运营里程居中国第三，世界第三。溯高美索克曼为其提供了通信系统。

#### 地点

广东广州

#### 产品系列

MASTERYS IP 10-80KVA ITYS PRO

#### 具体配置

196

地铁

## 广州地铁 6 号线

### 项目背景



广州地铁 6 号线线路全长 41.94 千米，其中高架线路总长约 2.7 千米；共设置 32 座车站，广州地铁 6 号线的意义在于向西挺进金沙洲，较好地缓解该地区的交通压力，广州地铁 6 号线二期工程向东深入，加快萝岗地区的开发和发展。溯高美索克曼凭借安全可靠，稳定高效的产品，为广州地铁 6 号线专网项目提供了需求。

### 地点

广东广州

### 产品系列

MASTERYS MC 10-40KVA  
NETYS RT  
MASTERYS IP 10-80KVA  
MASTERYS MC 10-40KVA

### 具体配置

36  
2  
12  
22

## 广州市轨道交通 14 号线一期专用通信

### 项目背景



广州地铁 14 号线全长 76.3 千米，共设置 22 座车站，实现支持从化及黄埔九佛片区发展、成为从化与城市中心区快速联系的交通线路。溯高美索克曼丰富的轨道交通行业的经验，获得了客户的一再青睐，再次在地铁行业赢得了一个重要的业绩。

### 地点

广东广州

### 产品系列

MASTERYS IP 10-80KVA

### 具体配置

33

地铁

## 广州市轨道交通 21 号线专用通信

### 项目背景



广州地铁 21 号线，是广州地铁建成运营的第 14 条线路，线路全长 61.6 千米，其中地上段为 14.7 千米，穿山隧道 6.8 千米，地下段为 40.1 千米。广州地铁 21 号线的开通运营，加速增城融入粤港澳大湾区，开启全新的发展引擎。

#### 地点

广东广州

#### 产品系列

MASTERYS IP 10-80KVA

#### 具体配置

52

## 深圳地铁三期工程 7 号线 9 号线 11 号线

### 项目背景



深圳地铁三期工程是深圳“十二五”期间重要的民生工程，包含深圳城市轨道交通 7、9、11 号线 BT 项目。7、9、11 号线 BT 项目投资总额高达 480 多亿元。其中 11 号线是目前国内轨道交通行业投资规模最大的一项 BT 工程。建成后，地铁总里程届时将达到 285 公里，地铁网络将更为完善优化。

#### 地点

广东深圳

#### 产品系列

NETYS RT

#### 具体配置

79

## 昆明地铁 3 号线

### 项目背景



作为昆明市内一个重要的轨道交通 - 昆明地铁三号线于 2016 年 11 月底开通。昆明地铁三号线起点位于主城西部石咀火车站，沿春雨路、人民西路、东风西路、南屏街、东风东路至规划的太平路，终点位于主城东部白沙河站，并预留机场线延伸接口，线路全长约为 19.1 公里，其中地下线 13.6 公里，高架线路 5.5 公里。

#### 地点

云南昆明

#### 产品系列

NETYS RT

#### 具体配置

71



地铁

## 贵阳地铁 2 号线专用通信

### 项目背景



贵阳地铁 2 号线是中国贵州省贵阳市建设中的一条地铁线路。2 号线全长 43.8 公里，总投资 177.3 亿元，计划于 2020 年全线建成通车。溯高美索克曼以优质的产品和服务再次在轨道交通行业中标，为贵阳地铁 2 号线的警用通信，专用通信等重要设备提供电源服务。

### 地点

贵州贵阳

### 产品系列

DELPHYS MP 80-200KVA

MASTERYS IP 10-80KVA

MASTERYS IP+ 10-80KVA

### 具体配置

1

5

37

## 成都地铁 17/18 号线

### 项目背景



成都地铁 18 号线为中国四川省成都市正在建设的一条地铁线路，是服务于成都市区和成都天府国际机场之间的快线，是一条兼顾市域客流和机场客流的复合线，是一条连接成都市高新区、天府新区、东部新区三大新区的地铁线路。成都地铁 17 号线是成都的一条处于建设阶段的轨道交通线路，是市域快速轨道交通层次中重要的西部快线，是连接中心城区、温江、双流东升、市域快线。

### 地点

四川成都

### 产品系列

NETYS RT

### 具体配置

32

地铁

## 重庆地铁 9 号线

### 项目背景



重庆轨道交通 9 号线，是中国重庆市一条正在建设的地铁线路，全长 40.5 千米。作为重庆市西南至东北走向的轨道线，重庆轨道交通 9 号线一期工程沿线经过西南医院、沙坪坝商圈、瑞安重庆天地、观音桥商圈、江北城 CBD、寸滩保税港区和空港工业园区（B 区）等重大客流集散地和发展重点区域，是重庆市轨道交通线网中的骨干线路之一。

#### 地点

重庆

#### 产品系列

MASTERYS IP 10-80KVA NETYS RT

#### 具体配置

138

## 南京地铁 5 号线

### 项目背景



南京地铁 5 号线是南京地铁线网中一条西北至东南走向的线路，全长 37.4 千米，地铁 5 号线途经鼓楼区、秦淮区和江宁区，线路北起方家营站，沿东南方向斜下穿过南京主城中心，至光华门站转南，进入江宁东山片区，南至吉印大道站。南京地铁 5 号线工程的建设，将极大地改善南京市城区的交通状况，有利于南京市整体交通结构的完善，有利于城市改造、开发和发展。

#### 地点

江苏南京

#### 产品系列

MASTERYS IP 10-80KVA  
MASTERYS IP+ 10-80KVA

#### 具体配置

69  
7

地铁

## 苏州地铁

### 项目背景



苏州地铁苏州城市轨道交通按照“统一规划、分步实施”的原则，以满足未来 2015 年苏州市机械出行人数总量 600 万人次的需求。湖高美索克曼于 2010 年中标苏州轨道交通 1 号线工程，后续又为苏州地铁 2 号线、4 号线等提供产品。此项目是集安装工程、布线工程、设备供应、调试运行、监控系统于一身的工程性项目，为轨道交通信号系统、交换系统、通信系统等重要设备提供后备电源服务。

#### 地点

江苏苏州

#### 产品系列

MASTERYS MC 10-40KVA  
MASTERYS MC 60-120KVA

#### 具体配置

145  
1

## 无锡地铁 1 号线

### 项目背景



无锡地铁 1 号线是无锡首条开通运营的地铁线路，由主线和南延段组成，于 2014 年 7 月 1 日开通试运营，无锡主城区范围轨道交通南北向主轴骨干线。无锡地铁 1 号线全线全长 34.6 千米。湖高美索克曼为其提供 MASTERYS 系列产品，有效地解决了无锡地铁 1 号线的警用系统。

#### 地点

江苏无锡

#### 产品系列

MASTERYS MC 10-40KVA

#### 具体配置

28

地铁

## 徐州地铁 1 号线

### 项目背景



徐州地铁 1 号线，是中国江苏省徐州市第一条开工建设的地铁线路，徐州地铁 1 号线呈东西走向，全长 21.967 千米。；共设 18 座车站，其中高架站 1 座，地下站 17 座；列车采用 6 节编组 B 型列车。溯高美索克曼的产品应用于地铁专用系统，再次证明了在国内轨道交通的品牌影响力。

### 地点

江苏徐州

### 产品系列

DELPHYS MP 80-200KVA  
 ITYS PRO  
 ITYS2  
 ITYS-E  
 MASTERYS IP+ 10-80KVA

### 具体配置

20  
 4  
 7  
 6  
 5

## 郑州地铁 1 号线

### 项目背景



郑州地铁 1 号线是郑州市的第一条建成运营的地铁线路，该线于 2013 年 12 月 28 日开通运营一期工程，2017 年 1 月 12 日开通运营二期工程，全长 41.2 千米，全部为地下线，共设 30 座车站。最高单日线路客运量为 125.22 万人次。

### 地点

河南郑州

### 产品系列

MASTERYS MC 10-40KVA

### 具体配置

21

地铁

## 郑州市轨道交通 2 号线

### 项目背景



郑州地铁 2 号线分两期实施，其中，一期工程起于刘庄站，止于南四环站，全长 20.65 公里，共设站 16 座；二期工程基本为东西向线路，大致沿开元路布置，起于天山路站，止于刘庄站，全长 9.44 公里，共设站 6 座。

### 地点

河南郑州

### 产品系列

MASTERYS IP 10-80KVA  
MASTERYS IP+ 10-80KVA

### 具体配置

15  
1

## 郑州地铁 3 号线

### 项目背景



郑州地铁 3 号线是郑州中心城区一条西北至东南走向的城市轨道交通骨干线路，一期工程西北起自惠济区省体育中心站，途经惠济区、金水区、二七区、管城区、郑东新区，东南终到营岗站。郑州地铁 3 号线（一期）工程全长 25.2 千米，共设 21 座车站，全部为地下车站，列车采用 6 节编组 A 型列车，最大载客量可达 2600 多人。

### 地点

河南郑州

### 产品系列

DELPHYS MP 80-200KVA  
ITYS PRO  
MASTERYS IP 10-80KVA  
MASTERYS IP+ 10-80KVA

### 具体配置

23  
29  
3  
1

地铁

## 郑州地铁 5 号线

### 项目背景



郑州地铁 5 号线，是中国河南省郑州市第四条建成运营的地铁线路，是郑州地铁线路网中的一条环形地铁线路。郑州地铁 5 号线全长 40.7 千米，全部为地下线；共设 32 座车站，单日客运量达 36.13 万人次。不仅覆盖主要城市功能区，而且可以在环线截留外围乘客，有效地减轻城市中心区的换乘压力。

### 地点

河南郑州

### 产品系列

DELPHYS MP 80-200KVA  
 ITYS PRO  
 MASTERYS IP 10-80KVA  
 MASTERYS IP+ 10-80KVA

### 具体配置

2  
 8  
 34  
 3

## 武汉地铁 4 号线

### 项目背景



武汉地铁 4 号线一期、二期项目总长 33.23 公里，它是湖北省首条既通天（高架），又入地的轨道线。溯高美索克曼凭借安全可靠，稳定高效的产品于 2011 年 4 月成功进驻武汉地铁 4 号线的建设项目。能够再次为国家的交通枢纽服务足够说明了溯高美索克曼在国内交通领域的强势地位。

### 地点

湖北武汉

### 产品系列

MASTERYS MC 10-40KVA  
 MASTERYS MC 60-120KVA  
 MASTERYS GP 100-120KVA

### 具体配置

6 1 26

地铁

## 武汉市轨道交通 6 号线

### 项目背景



武汉市轨道交通六号线是武汉最长地铁线路，分成两期建设。六号线一期工程从沌口开发区的体育中心到金银湖公园，全长 35.95 公里，全部为地下线，设站 27 座，是武汉轨道交通网中最长的地铁线路，工程总投资 272.36 亿元，正线每公里造价约 7.576 亿元，2013 年第一季度开工，计划 2016 年建成通车。

### 地点

湖北武汉

### 产品系列

DELPHYS BC 160-300KVA  
 MASTERYS GP 100-120KVA  
 MASTERYS MC 10-40KVA  
 MASTERYS MC 60-120KVA

### 具体配置

1  
 25  
 27  
 4

## 交通枢纽

## 粤澳新通道青茂口岸

### 项目背景



粤澳新通道青茂口岸跨越粤澳两地，位于拱北——关闸口岸西南约 800 米处，总建筑面积约 16.8 万平方米，该项目实现澳门北区与广珠城际的便捷对接，对于推动粤港澳大湾区基础设施互联互通、进一步深化粤澳两地交流与合作具有非常重要的意义。湖高美索克曼以其高品质的产品成功参与此项目，再次证明了在品牌影响力。

### 地点

广东

### 产品系列

DELPHYS MP 80-200KVA  
 ITYS PRO  
 MASTERYS MC 10-40KVA  
 MASTERYS MC 60-120KVA  
 NETYS RT

### 具体配置

2  
 15  
 2  
 4  
 32

交通枢纽

## 珠海大横琴交通枢纽

### 项目背景



珠海大横琴交通枢纽新建工程项目是深化粤港澳合作的重点工程项目，总投资约 260 亿元人民币，总建筑约 131 万平方米，是促进珠海以及珠江口西岸地区发展、促进粤港澳深度合作的新平台。溯高美索克曼凭借优质的产品，有幸参与了备受关注的珠海大横琴交通枢纽新建工程。

### 地点

广东珠海

### 产品系列

ASYS-STATYS XS  
DELPHYS MX 250-500KVA  
ITYS-E  
SOCO BATTERY

### 具体配置

1  
4  
2  
242

## 能源输送分配

## 珠海市天然气管道工程一期

### 项目背景



广东珠海天然气管道项目一期工程，该项目输气管线主要包括主干线、东干线、西干线、横门支线、万顷沙支线，项目线路全长 25.27km。溯高美索克曼成功为该项目提供 MASTERYS 系列产品，在行业的品牌推广中，有着重要而深远的意义。

### 地点

广东珠海

### 产品系列

MASTERYS IP+ 10-80KVA

### 具体配置

16



能源输送分配

## 金丽温省级天然气管道金衢段配套管道工程

### 项目背景



金衢配套工程是浙江省天然气管网的重要组成部分，是接纳西二气并向金衢地区输送天然气的能源大动脉，它的建成将对调整沿线城市的能源结构、推动地方经济发展具有重要意义工程。工程在衢州、金华新建约 8 条支线，分别为江山支线、常山支线、龙游支线、金华燃机支线、兰溪支线、义乌支线、东阳支线和浦江支线等支线，支线线路合计长度约 300km，共设 11 座站场、14 座阀室，项目估算总投资约为 10.5 亿元。

#### 地点

浙江

#### 产品系列

MASTERYS 30-80KVA

#### 具体配置

35

## 不可再生能源

## 温州市燃机发电项目

### 项目背景



温州燃机发电有限公司是一家国有电力生产企业，公司位于温州市龙湾区内，总占地面积 6.72 公顷，距温州市中心区约 16 公里。对缓解温州地区的缺电局面，增强系统调峰容量和事故应急能力，优化省、市电源结构等方面均发挥了巨大的作用。溯高美索克曼与其建立了紧密的战略合作关系，为其提供了 DMP 产品。

#### 地点

浙江温州

#### 产品系列

DMP 80KVA

#### 具体配置

2

## 金华市第二生活垃圾焚烧发电项目

### 项目背景



金华市第二生活垃圾焚烧发电项目，位于金华市静脉产业园内，生活垃圾日处置规模将达到 3000 吨，共配置 3 条 750 吨 / 日的焚烧线，总投资将近 19.2 亿元。客户选择溯高美索克曼的产品，是对高品质产品的认可。

#### 地点

浙江金华

#### 产品系列

MASTERYS IP 10-120KVA  
MASTERYS IP 10-80KVA

#### 具体配置

2  
10

## 台积电十厂

### 项目背景



台积电有限公司是全球第一专业集成电路制造公司，拥有专业晶圆制造服务领域最完备的组件数据库、智财、设计工具、及设计流程。台积电(上海)有限公司于2003年8月在上海市松江科技园区内成立，已建立一座八寸晶圆厂，增进客户在大陆地区及全球半导体市场的竞争力。溯高美索克曼与台积电的“客户为导向”的理念相契合，时刻关注用户的电源需要，为台积电提供数台 DELPHYS 系列 UPS。

#### 地点

上海

#### 产品系列

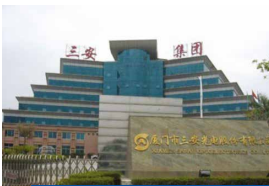
DELPHYS MX 250-500KVA  
DELPHYS MP 80-200KVA

#### 具体配置

4  
1

## 安徽三安光电

### 项目背景



三安光电股份有限公司坐落于美丽的鹭岛厦门，成立于2000年11月，是目前国内成立最早、规模最大、品质最好的全色系超高亮度LED外延及芯片产业化生产基地。溯高美索克曼 DELPHYS 系列 UPS 是专业为工业环境研发设计。DELPHYS 产品在三安光电的成功应用再一次证明溯高美索克曼工业级产品的优越性，并以可靠雄厚的技术实力为不同环境的电源用户提供安全保障。

#### 地点

安徽

#### 产品系列

DELPHYS MP 80-200KVA  
DELPHYS MX 250-500KVA

#### 具体配置

1  
42

工业生产

## 首钢京唐

### 项目背景



首钢京唐项目是纳入国际“十一五”规划纲要的重点工程。从2007年一期搬迁到至今的二期新建项目，索克曼UPS已持续供货十多年之久，一期二期累计供货已达400余台UPS电源产品。

### 地点

河北唐山

### 产品系列

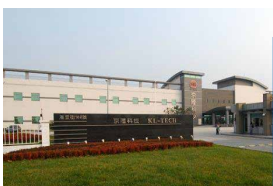
MASTERYS IP10-40KVA  
 MASTERYS IP+40-60KVA  
 DELPHYS MP elite+ 60-200KVA

### 具体配置

400

## 京隆科技(苏州)有限公司

### 项目背景



京隆科技(苏州)有限公司(简称京隆科技)成立于2002年,京隆科技位于苏州工业园区,紧临昆山/上海。公司工厂占地44,561平方米,无尘室面积则达10,223平方米。京隆科技为京元集团中国地区产销基地,就近服务于大陆市场。

### 地点

江苏苏州

### 产品系列

DELPHYS GP 600-800KVA  
 DELPHYS MX 250-500KVA  
 MASTERYS MC 60-120KVA

### 具体配置

2  
 9  
 3

## 苏州药明康德

### 项目背景



药明康德为全球生物医药行业提供全方位、一体化的新药研发和生产服务。通过赋能全球制药、生物科技和医疗器械公司，药明康德致力于推动新药研发进程，为患者带来突破性的治疗方案。溯高美索克曼与其建立了紧密的合作关系，为企业提供了稳定、可靠、高性价比的系列产品及技术服务。

#### 地点

江苏苏州

#### 产品系列

DELPHYS MX 250-500KVA  
 MASTERYS IP+ 10-80KVA

#### 具体配置

1  
 1

## 宜兴市中环领先集成电路

### 项目背景



中环领先集成电路用大直径硅片项目生产线正式投产，是中环领先发展史上里程碑的时刻，也是集成电路产业发展史上又一重要时刻。项目主要产品为 8—12 英寸抛光硅晶片，是制造集成电路的主要原材料。这是无锡市继华虹无锡集成电路研发和制造基地项目后，在集成电路产业领域又一重大突破，形成“原材料在宜兴、芯片制造在市区、封装测试在江阴”的无锡集成电路全产业链发展格局，推动我国半导体硅片材料国产化进程。

#### 地点

江苏宜兴

#### 产品系列

DELPHYS MX 250-500KVA

#### 具体配置

9

工业生产

## 长春一汽

### 项目背景



中国第一汽车集团有限公司，位于中国吉林省长春市，是中国汽车行业中最具实力的汽车公司之一。长春一汽 NBD 坐落在长春汽车产业开发区，占地面积 51.23 万平方米，总建筑面积 46.34 万平方米。园区内兴建办公楼、实验室、造型评审中心、会议中心、动能中心、仓储物流中心、停车楼等 14 座楼宇。

### 地点

吉林

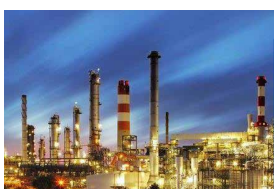
### 产品系列

Delphys GP 400KVA	6
Masterys GP 60KVA	1
Masterys GP 40KVA	1
Itys 2 20KVA/10kva	3
Netys RT 7KVA/5KVA/1KVA 1	40

### 具体配置

## 鞍山钢铁集团

### 项目背景



鞍山钢铁集团有限公司（以下简称鞍山钢铁）是鞍钢集团最大的区域子公司，始建于 1916 年，鞍山钢铁已形成从烧结、球团、炼铁、炼钢到轧钢综合配套，以及焦化、耐火、动力、运输、技术研发等单位组成的大型钢铁企业集团。鞍山钢铁生产铁、钢、钢材能力均达到 2600 万吨 / 年，拥有鞍山、鲅鱼圈、朝阳等生产基地。

### 地点

辽宁

### 产品系列

Netys 3KVA	50
Masterys MC 10-40	

### 具体配置

## 本溪钢铁集团

### 项目背景



本溪钢铁（集团）有限责任公司简称本钢，始建于 1905 年，是集采矿、选矿、烧结、焦化、炼铁、炼钢、轧钢、动力、运输、科研、机械加工制造、房地产开发等为一体的配套齐全的国有特大型钢铁联合企业。

#### 地点

辽宁

#### 产品系列

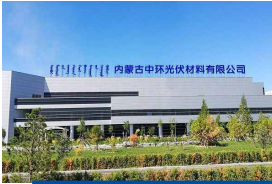
Materys IP 10-40  
Delphys 80-200KVA

#### 具体配置

97

## 内蒙古中环股份有限公司

### 项目背景



内蒙古中环光伏材料有限公司从事绿色可再生能源太阳能电池用单晶硅材料产业化工程项目建设，是一家高新技术企业和省级企业研发中心。溯高美索克曼 UPS 的每一台设备均符合 ISO9001: 2000 标准，可以为用户带来值得信赖的电源和一流服务。

#### 地点

内蒙古

#### 产品系列

Delpys MX elite 800KVA  
Delpys MX elite 900KVA  
Materys IP 60KVA  
Materys IP 20KVA  
Materys MC 30KVA

#### 具体配置

1  
2  
2  
4  
2

工业生产

## 内蒙金宇生物制药有限公司

### 项目背景



生物制药是内蒙金宇公司的核心产业，是一家集研发、生产和销售为一体的高新技术企业，厂区总面积 220000 平方米。国家高新技术企业，农业部定点生产家畜口蹄疫疫苗骨干企业。DELPHYS 产品在内蒙金宇生物制药有限公司的成功应用再一次证明了溯高美索克曼工业级产品的优越性。

### 地点

内蒙古

### 产品系列

Delpys MX elite 400KVA  
 Delpys MX elite 300KVA  
 Delpys MP base 200KVA  
 Delpys MP base 80-200KVA  
 Materys IP 20KVA

### 具体配置

28

## 日东精密技术回路（深圳）有限公司

### 项目背景



日东电子科技（深圳）有限公司 1984 年成立于香港，集团于深圳、上海等地自设工业园。为践行“十二五”低碳、安全节能的重要精神，溯高美索克曼积极参与环境法和各相关标准的制定，并保证在不对环保打折扣的情况下尽量节省客户成本。助力日本电子科技（深圳）有限公司又一次验证了溯高美索克曼在工业领域的先进技术优势。

### 地点

广东深圳

### 产品系列

DELPHYS MX 250-500KVA  
 DELPHYS GP 250-500KVA

### 具体配置

4  
 20

## 深圳富士康

### 项目背景



富士康科技集团是全球 3C（计算机、通讯、消费性电子）代工领域规模最大、成长最快、评价最高的国际集团。旗下工厂遍布全国。集团多年来致力于研发创新，以核心技术为中心。深圳富士康，是中国最大的电子，计算机配件的生产制造商之一。溯高美索克曼提供的 DELPHYS MX 产品，助力了深圳富士康的制造生产。

#### 地点

广东深圳

#### 产品系列

DELPHYS MX 250-500KVA

#### 具体配置

8

## 彩虹玻璃

### 项目背景



彩虹集团公司是中国第一支显像管的诞生地，也是中国产量最大、配套能力最强的彩色显像管生产企业。自 2006 年至今，溯高美索克曼已先后为彩虹集团咸阳项目部 4 条生产线，合肥项目部 6 条生产线及张家港项目部 3 条生产线提供了多套安全可靠的电源解决方案，为每一条生产线提供 7×24 小时的安全电力保障，并成功取得用户的信赖和好评。在 2010 年，溯高美索克曼与彩虹集团再次携手，成功进驻彩虹玻璃基板，为其玻璃熔炉，铂金通道，玻璃成型及研磨，纯水系统和 MIS 等多个重要系统提供第一份安全保障。

#### 地点

陕西咸阳

江苏张家港

安徽合肥

#### 产品系列

DELPHYS MX 250-500KVA

DELPHYS MX 250-500KVA

DELPHYS MP 80-200KVA

DELPHYS MX 250-500KVA

#### 具体配置

24

18

1

36



工业生产

## 信义玻璃厂

### 项目背景



信义玻璃控股有限公司创建于 1988 年，是全球玻璃产业链的主要制造商之一。集团目前拥有东莞、深圳、江门、芜湖、天津、营口六大生产基地，总占地面积达 400 多万平方米。信义在众多竞争者中最终选择溯高美索克曼，足以证明溯高美索克曼在苛刻工业环境中的适应能力和产品的质量。溯高美索克曼 DELPHYS 与 MASTERYS 系列 UPS 是专业为大型工业生产和关键电源所设计的系列产品，以高可靠性，环保节能的电源品质满足用户的各种电源需求。”

地点	产品系列	具体配置
安徽芜湖	DELPHYS MP 80-200KVA	16
	MASTERYS IP 10-80KVA	4
	MASTERYS IP+ 10-80KVA	5
	MASTERYS MC10-40KVA	9
广东东莞	DELPHYS MX 250-500KVA	1
	MASTERYS IP 10-80KVA	3
广东江门	DELPHYS MP 80-200KVA	4
天津	DELPHYS MP 80-200KVA	2
	MASTERYS MC 10-40KVA	1

## 可口可乐工厂

### 项目背景



可口可乐公司，全球最大的软饮料公司，已把中国定位在其重要目标市场。经过十几年的发展，可口可乐公司已经在中国建立了 42 家罐装饮料厂，形成了辐射全国的生产基地和销售网。为了满足日益增长的生产需求，可口可乐公司在中国范围内仍然不断新建或翻新厂房及生产线。从 2012 年营口新建瓶装厂后，溯高美索克曼不间断电源部门又陆续在其之后一系列的新建厂房和改造扩建厂房的项目上频频合作，为其生产线提供 Delphys MX 的产品。

地点	产品系列	具体配置
浙江杭州	DELPHYS MX 250-500KVA	2
湖北武汉	DELPHYS MX 800-900KVA	1

## 海康威视桐庐二期

### 项目背景



海康威视是国内安防行业的领导品牌，是目前国内和全球最大智能安防产品及行业解决方案提供商，同时也是我县引进的首家上市央企。二期项目总用地面积将达到 500 亩，建设厂房 26 万平方米海康威视是全球最具规模的安防监控产品高端制造业基地、安防电子和软件智能产业基地，全面引领桐庐产业的转型升级和集聚发展。

#### 地点

浙江

#### 产品系列

MASTERYS BC 100-120KVA  
MASTERYS GP 10-40KVA  
MASTERYS MC 60-120KVA

#### 具体配置

1  
1  
3

## 三一重工集团

### 项目背景



三一重工是中国最大、全球第六的工程机械制造商。近年来，三一连续获评为中国企业 500 强、中国最具成长力自主品牌、中国最具竞争力品牌、亚洲品牌 50 强。三一重工畅销产品三一搅拌站的工作电源选用溯高美索克曼 NETYS PE 系列 UPS 作为配套供电设备，自 2010 年以来，溯高美索克曼总共为三一搅拌机提供了将近 1200 套的配套 UPS 电源设备，产品应用至世界各地。溯高美索克曼凭借稳定的产品品质，优质快速的售后服务，获得了三一的高度认可与肯定。

#### 地点

湖南

#### 产品系列

NETYS PE

#### 具体配置

1200

石油天然气

## 大庆勘探研究院

### 项目背景



大庆勘探开发研究院自 2000 年开始采用 socomec 品牌电源至今已经更换了 3 批 UPS 电源主机，均采用 SOCOMECEC 产品。20 年间的应用历史，体现出 SOCOMECEC UPS 品质及客户对 SOCOMECEC 品牌及服务的认可

#### 地点

黑龙江

#### 产品系列

Delphys MP elite 200KVA  
Delphys elite 200KVA

#### 具体配置

3  
3

## 大庆石化公司

### 项目背景



总投资 140 亿元的中国石油大庆石化 120 万吨乙烯改扩建工程是国家重点建设工程，也是 2011 年中石油在东北地区最大的石化项目之一。溯高美索克曼 MASTERYS 系列 UPS 应用在厂区所有装置的 DCS 系统，供电控制室，及部分现场供电中。石化行业作为一个特殊行业，所有运行系统对供电要求极其严格，需要高质量、高稳定性的高可靠电源。溯高美索克曼将秉承百年技术精华，为我国石化行业助力。

#### 地点

黑龙江

#### 产品系列

Masterys IP 10KVA-60KVA  
Delphys base80-160KVA  
Statys 200A

#### 具体配置

59

## 浙江舟山液化天然气接收及加注站项目

### 项目背景



浙江舟山液化天然气接收及加注站项目定位于国际航运船舶加注基地，并兼顾舟山群岛及新区未来可持续发展对清洁能源的需求，还可以作为浙江省天然气的应急、调峰储备，建成后将成为国内规模最大、功能最全的接收站之一。项目一期处理能力为 300 万吨 / 年，占地规模约 895.3 亩，项目投资概算 61 亿。

#### 地点

浙江舟山

#### 产品系列

MASTERYS IP 10-120KVA AVIC

#### 具体配置

12

## 浙江绍兴三圆石化 UPS 采购

### 项目背景



江绍兴三圆石化有限公司是国内第一家专业生产聚丙烯产品的大型民营石化企业，公司由浙江富陵控股集团投资成立于 2003 年 12 月 28 日，坐落于美丽的文化名城——绍兴。三圆石化占地面积 1000 亩，主要经营丙烯、聚丙烯的生产和销售，公司经过短短数年的飞速发展，业已形成年产 45 万吨丙烷脱氢制丙烯和 60 万吨聚丙烯的生产能力，产能位列全国前列。

#### 地点

浙江舟山

#### 产品系列

DELPHYS MP 80-200KVA  
 ITYS PRO  
 ITYS-E  
 MASTERYS IP 10-80KVA  
 MASTERYS IP+ 10-80KVA

#### 具体配置

1  
 1  
 1  
 4  
 4

## 金陵石化

### 项目背景



中国石化股份有限公司金陵分公司、中国石化集团金陵石化有限公司合称金陵石化，公司组建于 1982 年，主要从事石油炼制及石化产品的加工生产和销售，主营业务炼油可追溯至上世纪五十年代，是国家“一五”重点项目。公司原油加工手段齐全，生产技术力量雄厚，是我国第三大原油加工基地和最大的清洁汽油、航煤生产企业，同时也是亚洲最大的洗涤剂原料生产基地。公司现有原油综合加工能力 1800 万吨 / 年。

#### 地点

江苏南京

#### 产品系列

MASTERYS IP 10-80KVA  
 MASTERYS IP+ 10-80KVA  
 MASTERYS MC 10-40KVA  
 MASTERYS MC 60-120KVA  
 NETYS RT

#### 具体配置

25  
 3  
 4  
 2  
 2

石油天然气

## 连云港石化有限公司 320 万吨 / 年轻烃综合加工利用项目

### 项目背景



连云港石化有限公司为浙江卫星石化股份有限公司的控股子公司，位于国家七大石化产业基地之一的连云港市徐圩新区，计划投资 300 多亿分阶段建设 320 万吨 / 年轻烃综合加工利用项目。溯高美索克曼以良好的市场口碑、显著的产品性能和完善的服务体系服务于连云港石化有限公司项目，提供 MASTERYS 系列工业级 UPS 产品及高质量的服务。

### 地点

江苏连云港

### 产品系列

MASTERYS IP 10-120KVA AVIC

### 具体配置

36

## 天津石化

### 项目背景



天津石化由中国石化股份有限公司天津分公司和中国石化集团资产经营管理有限公司天津石化分公司组成，是隶属于中国石化的国家特大型炼油、乙烯、化工、化纤联合企业。位于天津市滨海新区，东临渤海油田，南靠大港油田，占地面积 13.24 平方公里。溯高美索克曼以显著的品牌优势、卓越的产品性能和完善的体系服务于天津石化项目，提供 MASTERYS 系列工业级 UPS 产品及高质量的服务。

### 地点

天津

### 产品系列

DELPHYS MP 80-200KVA  
 MASTERYS IP 10-120KVA  
 AVIC MASTERYS IP 10-80KVA  
 MASTERYS IP+ 10-80KVA  
 STATYS 32-100A

### 具体配置

1  
 2  
 66  
 27  
 8

石油天然气

## 中沙（天津）石化

### 项目背景



中沙（天津）石化有限公司，是中国石油化工股份有限公司和沙特基础工业投资公司以 50：50 的股比共同出资设立的大型石油化工企业。公司坐落于天津滨海新区大港，地处环渤海经济圈，濒临渤海湾，距天津港 35 公里，距天津机场 40 公里。中沙（天津）石化有限公司是国内最大的乙烯合资企业之一。公司主营业务包括乙烯及其衍生产品的生产、销售和研发。溯高美索克曼的产品能够满足各种工业用电的要求，助力中沙石化的经济发展。

### 地点

天津

### 产品系列

DELPHYS MP 80-200KVA  
 ITYS-E  
 MASTERYS IP 10-120KVA  
 AVIC MASTERYS IP 10-80KVA  
 MASTERYS IP+ 10-80KVA  
 NETYS RT

### 具体配置

3  
 1  
 18  
 7  
 4  
 1

## 中国石油集团东方地球物理勘探有限责任公司

### 项目背景



东方地球物理公司是中国石油天然气集团公司的全资子公司。是以地球物理方法勘探油气资源为核心业务，集油气陆上、海上勘探，资料处理解释，综合物化探，信息技术服务，物探装备、软件研发制造、多用户勘探、对外培训、物业服务等业务于一体的综合性国际化技术服务公司。

### 地点

河北

### 产品系列

DELPHYS GP 250-500KVA  
 DELPHYS MX 250-500KVA

### 具体配置

3  
 2

石油天然气

## 安庆石化

### 项目背景



安庆石化坐落在安徽省安庆市西北郊，地处长江中下游北岸，占地面积 7 万平方米。始建于 1974 年 7 月。作为安徽省最大的中央直属生产企业、最大的石化产品生产基地，经过 40 余年的生产建设和改革发展，企业规模逐步扩大，原油加工总量稳步增长，技术经济指标不断提升，已发展成为年营业收入近 500 亿元、实现税费超 100 亿元的特大型石油、化工、化纤、热电联合企业。

### 地点

安徽安庆

### 产品系列

ASYS-STATYS XS  
 DELPHYS MP 80-200KVA  
 DELPHYS MX 250-500KVA  
 MASTERYS IP 10-80KVA  
 MASTERYS IP+ 10-80KVA  
 STATYS 32-100A

### 具体配置

5  
 6  
 2  
 55  
 12  
 2

## 化工

## 中科炼化

### 项目背景



中科炼化项目一期投资 440 亿元，建设 1000 万吨 / 年炼油、80 万吨 / 年乙烯项目及相关辅助配套工程。中科炼化项目，是中国石化在新时代建设的首个大型炼化工程，是国家“一带一路”建设及能源化工发展战略的重要支点。中科炼化项目也是国内国产化率最高的炼化一体化项目。

### 地点

广东

### 产品系列

MASTERYS IP 10-80KVA  
 MASTERYS IP+ 10-80KVA  
 MASTERYS MC 10-40KVA

### 具体配置

130  
 26  
 16

化工

### 衢州巨化集团

项目背景



巨化集团有限公司原名衢州化工厂，经过创业发展，巨化已成为全国特大型化工联合企业。集团主要生产基地位于浙江省衢州市，占地约 10 平方公里，在岗员工一万余人。集团化工主业涵盖氟化工、氯碱化工、石化材料、电子化学材料、精细化工等。

地点

浙江衢州

产品系列

Masterys IP 20-80KVA

具体配置

5

### 云南天冶化工

项目背景



云南天冶化工有限公司于 2009 年 1 月在文山州成立，隶属于云南省属重点国有企业云南省能源投资集团有限公司三级控股公司，占地面积 420.7 亩。公司致力于实现文山铝业与天冶氯碱有机结合，带动和促进下游相关精细铝和化工产业快速发展，优化文山工业结构。

地点

云南

产品系列

MASTERYS IP 10-80KVA  
MASTERYS IP+ 10-80KVA

具体配置

3  
2

### 天津渤化化工发展有限公司“两化”搬迁改造项目

项目背景



天津渤化化工发展有限公司“两化”搬迁改造项目位于天津经济技术开发区南港工业区西港池以南、南港六街以东，以天津大沽化工股份有限公司和天津渤天化工有限责任公司为主体，装置上以烯烃装置和烧碱装置为产业源头（主线），以氯平衡为前提，在原有老厂技术和装置规模基础上，结合原料来源、周边产品销售市场、企业现有产品结构方案等情况，相继发展下游产业，延伸产品链。

地点

天津

产品系列

MASTERYS IP 10-120KVA AVIC

具体配置

20



化工

## 金川集团股份有限公司

### 项目背景



金川集团股份有限公司（简称金川公司）是采、选、冶、化配套的大型有色冶金、化工联合企业，生产镍、铂、铜、钴、稀有贵金属和硫酸、烧碱、液氯、盐酸、亚硫酸钠等化工产品以及有色金属深加工产品，镍和铂族金属产量占中国的 90% 以上，是中国最大的镍钴生产基地，第三大铜生产基地，被誉为中国的“镍都”。

#### 地点

甘肃

#### 产品系列

ITYS-E  
 MASTERYS IP 10-80KVA  
 MASTERYS MC 10-40KVA

#### 具体配置

1  
 10  
 41

## 中安联合煤化工

### 项目背景



中安联合位于安徽（淮南）现代煤化工产业园区，成立于 2010 年 12 月，煤化一体化项目一期工程可研批复总投资 267 亿元，其中煤化工项目 202 亿元，煤矿项目 65 亿元。中安联合煤化一体化项目是中国石化、安徽省重点建设项目。

#### 地点

安徽

#### 产品系列

MASTERYS IP 10-80KVA  
 MASTERYS IP+ 10-80KVA

#### 具体配置

42  
 2

## 东明石化集团

### 项目背景



东明石化集团是以基础炼油、高端化工为主，集国际贸易、国际物流、终端销售等为一体的产业链条化、国际化企业集团。产业分布东明、江苏、日照、终端、海外五大基地，在北京、上海、济南、日照、香港、伦敦、新加坡等地分别设有驻外办事机构和国际贸易公司。

#### 地点

山东

#### 产品系列

MASTERYS IP 30KVA	21
MASTERYS IP+ 60KVA	10
MASTERYS IP 15KVA	11
MASTERYS IP 20KVA	4
MASTERYS GP 80KVA	2
STATYS 63A	10
ITYS PRO 10KVA	6

#### 具体配置

## 潍坊海化集团

### 项目背景



山东海化集团有限公司以发展海洋化工新兴产业为主导，集科、工、贸等为一体的现代化特大型企业，是“全国 120 家试点企业集团”和山东省重点培育的大型骨干企业集团之一。主要产品有 40 多种，其中，合成纯碱、硝盐、固体氯化钙三种产品产量居世界第一，原盐、溴素、溴化物、水玻璃、白炭黑等八种产品产量居全国第一，是全国最大的海洋化工生产和出口创汇基地。

#### 地点

山东

#### 产品系列

MASTERYS IP+ 10KVA	7
MASTERYS IP+ 20KVA	7
MASTERYS IP+ 30KVA	6
MASTERYS IP+ 40KVA	1
MASTERYS IP+ 15KVA	8
DELPHYS MP 100KVA	4

#### 具体配置

化工

## 滨化集团

### 项目背景



滨化集团是一个以石油化工为中心，氯碱、炼油、精细化工、热电相配套的特大型股份制化工企业。滨化集团凭借 2300 名高素质员工和一流的生产技术设备，2007 年实现销售收入 162 亿元，利润 25 亿元，名列山东化工行业第一，位居全国 500 强第 225 位。

#### 地点

山东

#### 产品系列

DELPHYS MP 120KVA  
 STATYS 200A  
 MASTERYS IP+ 60KVA  
 MASTERYS IP 10KVA  
 MASTERYS IP 30KVA  
 STATYS 63A

#### 具体配置

13  
 7  
 4  
 5  
 4  
 11

## 山钢集团莱芜宽厚板项目

### 项目背景



山东钢铁集团有限公司（简称“山钢集团”）。于 2008 年 3 月 17 日注册成立，注册资本 100 亿元，是由济钢集团有限公司（简称“济钢”）、莱芜钢铁集团有限公司（简称“莱钢”）和山东省冶金工业总公司所属单位的国有产权划转而设立的国有独资公司，注册地为济南高新技术产业开发区，现由山东省人民政府国有资产监督管理委员会直接监管。

#### 地点

山东

#### 产品系列

DELPHYS MX 400KVA  
 DELPHYS MP 200KVA  
 DELPHYS MP 80KVA  
 DELPHYS MP 120KVA  
 MASTERYS 10KVA  
 MASTERYS 30KVA

#### 具体配置

2  
 2  
 12  
 8  
 8  
 4

# 全国案例列表

## 北京市

北京交行  
首都机场  
北京电信  
燕山石化  
北京电视台  
民航华北空管  
国航培训中心  
国家广电总局  
延庆世博园项目  
北京威讯半导体  
北京地铁八通线  
北京地铁 13 号线  
华为北京研发中心  
交通银行北京分行  
沙河基地 STS 项目  
北京通州行政副中心  
北京电子技术服务中心  
北京腾讯总部大楼项目  
北京市政协礼堂改造项目  
北京市委新建办公楼西院  
中国人寿稻香湖数据中心  
中云信顺义云数据中心项目  
中国航天科技集团公司第一研究院  
中国神华能源股份有限公司数据中心

## 上海市

罗氏制药  
高桥石化  
金山石化  
上海电力  
台积电十厂  
麦德龙超市  
华东电管局  
嘉会国际医院  
上海龙华医院  
上海东方电视台  
上海华虹机台项目  
中芯国际上海机房  
上海精神卫生中心  
国网上海市电力公司  
通联支付 Datacenter  
上海烟草集团灾备中心  
复旦大学附属华东医院  
华数网通上海云数据中心  
中航信息上海票务中心机房  
上海中医药大学附属曙光医院  
日月光封装测试（上海）有限公司  
上海烟草集团太仓薄片厂网络机房项目  
上海科技网络通信有限公司长江西路数据中心  
第二军医大学第二附属医院（东方肝胆医院）安亭院区

## 广东省

中科炼化  
广州移动  
深圳富士康  
粤芯半导体  
华为深圳基地  
江门信义玻璃  
广东省人民医院  
深圳顺丰数据中心  
华为软件研发中心  
粤澳新通道青茂口岸  
揭阳机场潮汕航站楼  
广州轨道交通一号线  
广州轨道交通六号线  
广州轨道交通七号线  
广州轨道交通九号线  
广州轨道交通十三号线  
广州地铁 800 兆通信项目  
珠海大横琴交通枢纽新建工程  
广州市轨道交通知识城支线专用  
佛山市南海区农村信用合作社联社  
广州市轨道交通二十一号线专用通信  
日东精密技术回路（深圳）有限公司  
广州市轨道交通十四号线一期专用通信  
广州番禺农商行数据中心扩建 UPS 项目

## 重庆市

重庆腾讯  
重庆水务  
重庆达丰  
渝北中医院  
重庆气象局  
重庆环保局  
南川页岩气  
涪陵页岩气  
重庆完美时空  
重庆长江水文局  
重庆合川气象局  
重庆市平安城市  
重庆海康威视科技  
重庆江北国际机场  
重庆市公共视频信息  
重庆地铁 9 号线第一批  
重庆纽米新材料有限公司  
重庆市城市建设发展有限公司  
重庆云天化天聚新材料有限公司  
重庆市公共视频信息管理系统建设项目  
重庆市公共视频信息管理系统建设项目二期  
重庆云天化聚新材料有限公司网络机房改造项目  
重庆平安城市项目区县中心（样板）机房 UPS 采购  
重庆三峡医药高等专科学校附属医院 UPS 净化电源装置

## 天津市

天津石化  
港清三线  
天津金之谷  
天津警备区  
天津乙烯备机  
天津泰榕酒店  
腾讯滨海大厦  
天津信义玻璃厂  
天津石化 - 聚乙烯  
中沙（天津）石化  
渤海石化改造项目  
交通银行天津分行  
腾讯天津数据中心  
天津石化炼油厂改造  
天津浮法玻璃二期项目  
天津环湖医院数据新建  
天津石化大港电厂 2 期  
腾讯滨海大厦弱电 UPS  
天津云立方科技有限公司  
天津液化天然气 LNG 项目  
天津中沙石化污水深度处理项目  
腾讯天津研发与数据存储中心二期  
光大永明人寿保险有限公司首科大厦  
天津渤化化工发展有限公司“两化”搬迁改造项目

## 四川省

夹江医院  
成都华为  
绵阳烟草  
成都乙烯  
绵阳九院  
百卉医院  
四川税务  
成都市广电  
普光采气厂  
元坝净化厂  
成都东俊激光  
三峡梯调中心  
汉源市公安局  
西南空管雷达站  
四川蒲江东骏激光  
四川宜宾海丰二期  
川东北高含硫气田  
中江 - 龙泉输气管道  
中国核动力研究设计院  
京东集团西南总部大厦  
四川绵阳物理研究院 9 院 12 所  
泸州老窖智能化及灾备信息中心  
成都天府机场新建航站楼弱电项目  
中石油西南油气田分公司勘探开发研究院

## 山东省

海天中心  
 华润集团  
 山东联通  
 山钢集团  
 滨化集团  
 华鲁恒升  
 中化弘润  
 济宁移动  
 华泰纸业  
 齐鲁医院  
 烟台公安局  
 成武人民医院  
 华鲁恒升集团  
 山东海化集团  
 东明石化集团  
 山东省立医院  
 济阳县人民医院  
 临沭县人民医院  
 山东省肿瘤医院  
 济宁第一人民医院  
 潍坊阳光融合医院  
 潍坊益都中心医院  
 滨州医学院附属医院  
 青岛城阳第二人民医院

## 河北省

华润大学  
 云谷科技  
 石家庄炼化  
 唐山凯恒钢铁  
 唐山 LNG 项目  
 华润白洋淀项目  
 永唐秦输气管道  
 华北油田总医院  
 唐山天然气迁安站  
 石家庄地铁 1 号线  
 华北石化焚烧炉灌区  
 首钢京唐一期二期项目  
 主机鄂安沧天然气管道  
 万国数据廊坊华为数据中心  
 邯钢炼钢转炉控制系统项目  
 唐山锐晶光电科技有限公司  
 交通银行山东、河南、河北分行  
 陕西三线临县、石家庄压气站工程  
 河北省邯郸市邱县公安局机房项目  
 RD 备货 - 河北鑫海化工有限公司 UPS 项目  
 河北唐山中润煤化工有限公司备件项目  
 河北鑫海化工集团有限公司 UPS 设备采购项目  
 中国石油集团东方地球物理勘探有限责任公司  
 冀东油田 2019 年 31 大类 UPS 电源物资采购项目

## 辽宁省

本钢北营  
 辽阳石化  
 辽阳化工  
 辽宁农行  
 沈阳电视台  
 辽宁交警队  
 红星美凯龙  
 交行辽阳分行  
 本溪钢铁集团  
 鞍山钢铁集团  
 葫芦岛公安局  
 本钢 7 号转炉改造  
 可口可乐营口工厂  
 辽宁中铝科技大厦  
 鲅鱼圈厂区改造项目  
 全运会大连体育场馆  
 大唐煤制天然气管道  
 凌源钢铁厂二级系统  
 凌源钢铁厂三期转炉项目  
 凌源钢铁有限公司空分 STS 项目  
 交通银行沈阳、葫芦岛、本溪分行  
 辽宁农发行二级分行 UPS 采购项目  
 辽阳石化分公司控制系统隐患治理项目  
 辽阳石化加工俄罗斯原油增效改造项目

## 黑龙江省

逊克移动  
 鸡西移动  
 黑龙江交行  
 宾县财政局  
 哈尔滨石化  
 建三江机场  
 双鸭山公安局  
 黑龙江农信社  
 牡丹江雷达站  
 哈尔滨公安局  
 大庆石化公司  
 黑龙江农信社  
 宏伟庆化 - 包 4  
 正丁烷收储装置  
 齐齐哈尔公安局  
 大庆勘探研究院  
 黑龙江农信社机房  
 黑吉辽天网联动工程  
 黑龙江省公安厅驻京办  
 交通银行 (大庆 & 阳泉)  
 黑吉辽天网 (长春指挥中心)  
 信息中心项目 (油田管理部)  
 黑龙江省刑警支队 UPS 机房改造楼  
 中国建设银行股份有限公司黑龙江省分行

## 吉林省

吉林石化  
 吉化医院  
 一汽大众  
 松原油田  
 长春地铁  
 吉林公安局  
 松原油田电池  
 吉林交通银行  
 长春一汽 (NBD)  
 中石化吉林石化厂  
 吉林松原储气库项目  
 松原油田信息化改造  
 吉林财经大学更新项目  
 长岭气田登娄库地面建设  
 中国工商银行吉林省分行  
 吉林石化 - 炼油厂气分装置  
 黑吉辽天网 (长春指挥中心)  
 吉林石化 - 炼油厂气分装置 - ADD  
 一汽核心机房空调 UPS 改造项目  
 吉林石化 - 炼油厂气分装置 - 15KVA  
 解放军八一大厦会议室 STS 改造项目  
 交通银行吉林分行中心机房 UPS 设备采购  
 2010 年零星购置通化分公司 Jilin Mobile  
 交通银行吉林省全辖营业网点 UPS 设备及附属采购项目

## 甘肃省

甘肃交行  
 中石油玉门油田  
 金川公司自动化备件  
 金川公司新建制酸系统  
 金川集团检测中心备件  
 甘肃连城铝厂机房改造  
 嘉峪关机场机房改造项目  
 金川集团公司高硫磨浮改造  
 甘肃金昌集团备用 ups 项目  
 金川集团自动化备机更换项目  
 金川集团自动化 ups 电源项目  
 铜阳极泥综合回收利用改造项目  
 铜阳极泥综合回收利用改造项目  
 解放军 61828 部队 ups 改造项目  
 甘肃金雅德 15 万吨 / 年硝酸工程  
 金川集团公司 30 万吨年 PVC 项目  
 华亭煤业火炬项目不间断电源系统  
 金川集团公司储煤中心项目控制系统  
 金川公司 6 万吨电解镍扩能技术改造  
 金化集团甘肃丰盛环保科技有限公司  
 甘肃金川公司选矿 110 万吨铜渣在选项目  
 金川集团公司氧、氮、氩气充装技术改造项目  
 金川集团公司 6 万吨 / 年电解镍扩能技术改造  
 玉门空分装置隐患治理项目交流不间断电源装置

# 全国案例列表

## 浙江省

温州空管  
中国移动  
浙江联通  
岱山电力  
浙江空管分局  
金华万豪酒店  
衢州巨化集团  
杭州市儿童医院  
宁波象山行政中心  
萧山国际机场二期  
海康威视桐庐二期  
温州市燃机发电项目  
杭州市第一人民医院  
玉环县陈屿第二隧道  
浙江大学医院研究中心  
浙江省广电 UPS 采购项目  
浙江省电力 UPS 采购项目  
浙江绍兴三圆石化 UPS 采购  
宁海广播电视台 UPS 采购项目  
金华市第二生活垃圾焚烧发电项目  
余杭区第一人民医院机房工程采购项目  
浙江舟山液化天然气接收及加注站项目  
金丽温省级天然气管道金衢段配套管道工程  
舟山港航国际大厦建筑智能化系统工程项目

## 江苏省

金陵石化  
扬州中兴  
烽火项目  
启东广电  
如东广电  
苏州广电  
南京大学  
苏州药明康德  
南京栖霞广电  
南通广电项目  
苏州九龙医院  
南京超级云计算  
苏州国科数据中心  
园区体育中心项目  
南通海门新闻中心  
泰州农行数据中心  
连云港应急指挥中心  
南京浦口知识产权大厦  
南京理工大学泰州学院  
扬州云计算中心建设项目  
宜兴市中环领先集成电路  
京隆科技(苏州)有限公司  
南京大学仙林-鼓楼校区项目  
中国建设银行苏州分行东塔楼项目

## 安徽省

安庆石化  
彩虹玻璃  
日芯光伏  
三安光电  
太时芯光  
合肥鑫晟  
顺丰合肥  
科大讯飞  
博微电气  
晋煤中项目  
安徽电科院  
马鞍山焦化  
信义玻璃厂  
安徽公安厅  
安徽三安光电  
安徽农商银行  
中安联合煤化工  
合肥三十八研究所  
交通银行安徽分行  
巢湖市第二人民医院  
中安联合煤化工项目  
安徽交行(淮北 & 亳州)  
安徽农业银行智能化项目  
德豪润达光电科技有限公司生产线改造

## 江西省

江西科电  
江西电信  
江西思立科  
江西管网二期  
锦绣春天项目  
江西赣东北电网  
江西赛得利项目  
西气东输江西管网  
江西农行赣州支行  
江西宜春机场项目  
江西宜春机场项目  
赛德利化纤有限公司  
江西省信息中心项目  
江西电力共青城项目  
江西环保厅信息中心  
江西宜春机场弱电项目  
赛得利粘胶厂 STS 项目  
江西省信息中心机房项目  
川气东输-高家岭阀室改造  
江西赛得利蓄电池补充项目  
江西省泰和县人民医院机房  
中石化西气东输赣县分输站  
江汉油田-李渡基地消防控制室  
江西赛得利(九江)纤维有限公司蓄电池采购

## 河南省

开封交行  
河南农信社  
驻马店农信社  
郑州地铁 1 号线  
郑州地铁 2 号线  
郑州地铁 3 号线  
郑州地铁 5 号线  
西气东输-兰考站  
西气东输洛阳支线  
大唐信阳华豫电厂  
西气东输洛阳支线  
郑州旭飞光电科技  
焦作金冠嘉华电厂  
西气东输-博爱分输站  
河南信阳农行更换项目  
郑州温哥华时代广场项目  
中石化-文 23 储气工程注采  
安阳中盈化肥 UPS 采购项目  
中石化文 23 储气库先导工程  
西气东输-禹州、巴城分输站  
郑州市轨道交通 2 号线一期工程  
交通银行河南信阳分行机房采购  
中石化集团 2016-2017 年度 UPS 框架采购  
交行山东东营、宿迁、大同、泸州、平顶山分行

## 山西省

山西交行  
山西电力  
太钢焦化  
运城交行  
太钢水处理  
山西煤炭医院  
中核新能项目  
太钢水处理  
山西大土河项目  
太钢硅钢冷轧  
太钢含油废水处理  
山西晋中融信银行  
交通银行山西分行  
山西晋中融信银行  
扬州惠通-山西金晖  
山西太钢 UPS 电源项目  
山西平遥煤化激光导光板  
山西天然气有限公司机房工程  
山西省运城市盐湖区政务大厅  
七冷轧 300/400 纵切及水处理  
山西天然气大孟首站 UPS 项目  
交通银行山西分行机房改造项目  
山西太钢新炼钢厂 UPS 电源项目  
中石化-东方华智朔州分输站项目

## 陕西省

陕西煤业  
长庆油田  
咸阳彩虹厂  
西安机场空管  
西安咸阳机场  
陕西延长石油  
神华榆林项目  
陕西渭河重化工  
咸阳多晶硅项目  
延长石油煤化工  
南沟门水库项目  
麦克机电项目 UPS  
延长 969 项目 UPS  
陕京一线神木分输站  
陕西高速集团信息中心  
渭河洁能三期 DCS 项目  
陕西航空电气有限责任公司  
陕西神光新能源投资有限公司  
交通银行陕西省分行采购项目  
西安区域管制中心 UPS 供电系统  
陕西渭河重化工有限公司技改项目  
榆煤化技改项目 UPS 采购项目项目  
渭南高新区渭河洁能有限公司 708UPS  
西北空管发报台 ups 供电系统改造项目

## 湖北省

烽火项目  
华星光电项目  
可口可乐工厂  
武汉天河机场  
湖北省公安厅  
湖北人民医院  
武汉恒隆广场  
武汉地铁 3 号线  
武汉地铁 4 号线  
武汉地铁 5 号线  
武汉地铁 6 号线  
武汉地铁 7 号线  
武钢自动化公司  
武汉地铁 16 号线  
武汉地铁数据中心  
湖北宜昌人福药业  
西气东输仙人渡站  
西气东输 - 红安分输站  
西气东输 - 武汉鉴定中心  
洪荆线收球系统改造工程  
中石化荆门分公司污水提标项目  
湖北鄂东医养集团公司黄石二院  
武汉市轨道交通六号线一期工程  
荆门石化 2019 设备更新 20kva1 套

## 福建省

翔安隧道  
福建省烟草  
福建体彩大楼  
福建 RD 备货  
福建三明机场  
泉州中山化工  
古雷石化 4 月备货  
中化泉州 - SEI 炼油  
福建省中烟技术中心  
福建晶安光电有限公司  
福州海峡文化艺术中心  
厦门市三安电子机房改造  
中化泉州 - 石化净水厂 1 期  
古雷石化 30K 主机增订一台  
公共事业部 2019 年设备更新  
古雷石化 - 蒸汽裂解装置增补  
古雷石化 - 中心化验室变电所  
赛得利 (福建) 纤维有限公司  
古雷第一批交货订货 20191024  
福建福耀浮法玻璃 UPS 设备采购  
福建空管分局供电设施及通信网管工程  
2019 年古雷石化第二批备货 20191029  
古雷石化 - EOEG、55 万吨、EVA、6 万吨苯乙烯  
福建漳州古雷炼化一体化项目 - 化学水、凝结水处理站系统

## 湖南省

长沙赛伏  
巴陵石化  
湖南电力  
湖南嘉丽购  
湖南常德移动  
湖南吉祥人寿  
三一重工集团  
湖南株洲电网  
龙山水泥厂扩容  
湖南怀化凤滩电厂  
交通银行邵阳分行  
湖南嘉丽购 ADC 卡  
湖南吉祥人寿 - 电池  
巴陵石化采购 - 小机  
永州电业局信息机房项目  
长沙农村信用社 UPS 更换  
湖南省办公厅内网改造工程

## 云南省

丽江公安  
云南烟草  
昆明移动  
云南天力  
文山电力  
昆明邮政局  
昆明动物所  
昆明生物所  
昆明物理所  
云南云天化  
云南中电投  
云南天冶化工  
昆明云维集团  
昆明地铁 3 号线  
云南迪庆财政局  
云南红河拉法基  
云南艾普通信科技  
云南鲁甸地震应急中心  
云南迈诺经贸有限公司  
保山万国数据中心一期  
昆明移动 UPS 设备采购  
云南云天化制水工艺 UPS  
昆明市测绘资料档案局机房改造项目  
西南管道德宏输油气分公司机房建设项目

## 贵州省

贵州水务  
贵州交行  
贵州高速  
贵州武警总队  
贵州管网新建  
贵阳地铁 1 号线  
中卫 - 贵阳联络线  
贵州高速 - 晴兴路  
贵州高速 - 黔织路  
贵州高速 - 大思路  
贵州高速 - 思遵路  
西气东输 - 贵州管网  
贵州管网 - 桐梓分输站  
贵州安顺开发区公安局  
贵阳国家经济技术开发区  
贵阳地铁 2 号线专用通信  
贵阳地铁 2 号线警用通信  
贵阳地铁 2 号线综合监控  
贵阳地铁 2 号线民用通信  
电通新办公基地 (玉屏站)  
贵阳百花生态新城信息中心  
遵义南输气站 UPS 改造设备  
阿里巴巴 UPS 设备采购 (贵阳)  
西气东输 - 贵州白腊冲、孟关、桐梓