

溯高美索克曼：我们的创新技术是您能源效益的最强支持

1个独立制造商 3,600名员工遍布全球 10%的营业收入专门用于研发 400名专家致力于提供服务

您的电能管理专家



关键应用的专家

- 控制、指挥低压设施
- 人员和财产的安全
- 测量电气参数
- 能源管理
- 能源质量
- 能源有效性
- 能量存储
- 预防和维修
- 测量和分析
- 优化
- 咨询、调试和培训

全球业务

12个生产基地
• 法国(x3)
• 意大利(x2)
• 突尼斯
• 印度
• 中国(x2)
• 美国(x3)

28家子公司
• 德国 · 澳大利亚 · 比利时 · 中国
• 西班牙 · 法国 · 印度 · 意大利 · 荷兰
• 波兰 · 罗马尼亚 · 英国 · 新加坡
• 斯洛文尼亚 · 瑞士 · 泰国 · 土耳其
• 突尼斯 · 英国 · 美国

80个国家/地区
我们的品牌覆盖

溯高美索克曼电气(上海)有限公司
SOCOMECHINA Co., Ltd.
邮箱: info.cn@socomec.com

上海
地址: 上海市普陀区大渡河路168弄31号
北岸长风E栋5楼01, 04-08室

邮编: 200333
电话: +86 21 52989555
传真: +86 21 62283468

您的经销商/合作伙伴



www.socomec.cn



扫描微信二维码
关注官方服务号
更多精彩内容为您呈现

本公司保留对本样本所描述内容进行修改的权利, 恕不另行通知



socomec

工程
案例



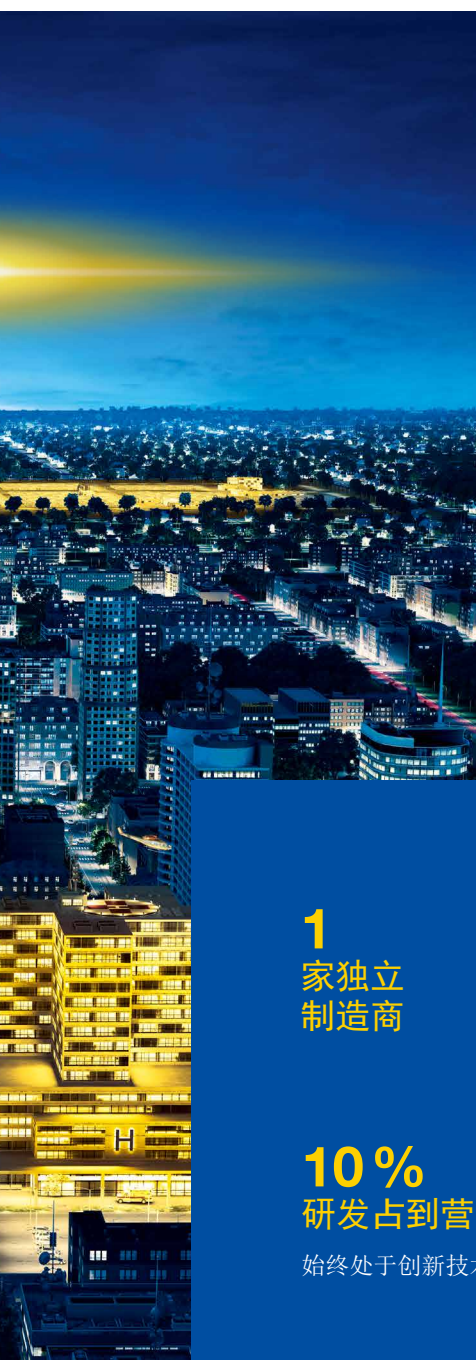
2022年2月印制 SOCOMECHINA 市场部

溯高美索克曼中国案例集锦
开关仪表事业部

不管何时何地，您至关重要的电气设备，
Socomec都能确保其能源绩效！

When **energy** matters





100年来，溯高美索克曼公司一直在欧洲设计和制造其核心产品。

我们尤其关注：低压电气网络的建立、控制和安全。

作为一家独立的制造商，该集团专注于不断的创新来完善其专业领域。溯高美索克曼自成立起一直坚持地以发展尖端技术来满足市场的需求变化，提供满足客户需求的方案，并与国际标准同步。“为您优化整个寿命周期的系统性能” - 这就是您身边的全球溯高美索克曼团队做出的承诺。

1
家独立
制造商

3,500 m²
测试平台

欧洲顶尖的独立电力测试实验室之一

10%
研发占到营业额的比例

始终处于创新技术、高质量产品的最前沿

110,000
起现场处理/每年

近400名专家从事着调试、技术审计、顾问咨询和维修服务



三条生产线均采用SOCOMECE产品

华星光电是 2009 年成立的国家级高新技术企业。作为面板行业的新生力量，华星光电目前共有三条液晶面板生产线，产品全线覆盖大尺寸电视面板和中小尺寸移动终端面板。这三条生产线均有采用 SOCOMECE 的产品：T1：第 8.5 代薄膜晶体管液晶显示器件项目（深圳）；T2：第 8.5 代 TFT-LCD 生产线建设项目（深圳）；T3：第 6 代 LTPS 显示面板生产线（武汉）。

截至至今，所有设备均运行良好，优良的产品品质和服务是 SOCOMECE 给客户的保证！

客户评价

客户信息



公司名称

深圳市华星光电技术有限公司

国家城市

中国

行业

高科技厂房

应用

低压配电柜

需求

建设一条月产能达到 4.5 万张的第 6 代 LTPS-AMOLED 柔性显示面板生产线，开拓在可折叠智能手机、可穿戴电子设备、车载以及 VR/AR 等显示领域的应用。

解决方案

ATyS t/g	10 台
DIRIA A40	3000 台
DIRIA A60	250 台

客户益处

完整的质量体系认证，全系列 3C 认证，确保产品质量，追求卓越品牌，让客户更加满意。

北京中云信顺义数据中心



共建数据中心产业的Top 1

项目投资 20 亿，占地 36000 平方米，数据中心建筑面积 40000 平方米，由数据中心运维综合服务区、数据中心区、基础设施管理区三部分组成，是数据中心行业规模、技术的佼佼者。

甲方对 SOCOMEC 品牌及研发能力非常认可，在设计阶段，出于能耗和产品灵活性的考虑，将所有的计量方案选用 SOCOMEC 新一代智能监测系统 Digiware；

出于用电安全的考虑，在所有的隔离点选用 SIRCO 系统负荷隔离开关，并在每个末端供电位置使用 ATyS t 双电源转换。

在 UPS 电池保护开关的选择上，熔断器组合开关相对断路器有更好的熔断速度以做过流保护，在 24 套 SOCOMEC UPS 输出侧，均使用了 1250A 及 630A 的熔断器开关 FUSERBLOC。

客户评价

客户信息

CITICPE
中信产业基金

公司名称

中信产业基金

国家城市

中国·北京

行业

数据中心

应用

低压配电柜

需求

数据中心项目需要提供高智能化、高扩展性、高灵活性、高安全性的产品以及高标准服务和专业化运维。

解决方案

DIRIS Digiware	8000 台
ATyS t M	572 台
SIRCO	335 台
Fuserbloc	108 台
DGP 2.0	24 台

客户益处

SOCOMECE 作为全球领先的能效管理、转换开关、不间断电源解决方案供应商，提供安装灵活，高质量的产品方案，从功能和经济性来讲优于同等竞争对手。



全国范围的通力合作

泰康保险集团股份有限公司，成立于1996年，总部位于北京，是一家涵盖保险、资管、医养三大核心业务的大型保险金融服务集团。连续四年荣登《财富》世界500强榜单。

泰康保险集团将虚拟的保险和实体的医养相结合，从摇篮到天堂，打造覆盖全生命周期的产品和服务，满足人们对长寿、健康、富足的需求。到目前为止，泰康在全国24城布局高品质泰康之家养老社区，5大医学中心。

SOCOME C 是泰康保险集团的长期优质供应商，多年来为泰康之家高端养老社区、国际医学中心、医院、总部办公楼等提供 SOCOME C 旗下能效管理、开关及控制、UPS 不间断电源三大业务板块的全系列产品。我们的产品技术、品质和服务经受了泰康集团的检验，获得了高度认可。

SOCOME C 为业内知名的外资优质厂商，经严格筛选入库我司品牌。

希望未来双方能有更多更好的合作。

客户评价

客户信息



公司名称

泰康保险集团股份有限公司

国家城市

中国·北京

行业

保险金融、医疗

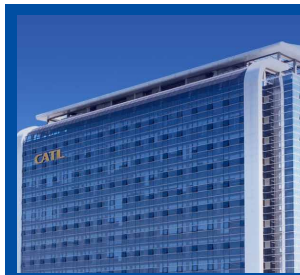
应用

配电箱、配电柜、弱电工程

已合作项目

- 泰康之家·燕园
- 泰康之家·申园
- 泰康之家·粤园
- 泰康之家·吴园
- 泰康之家·赣园
- 泰康之家·沈阳
- 泰康之家·鹭园
- 泰康之家·蜀园
- 泰康之家·楚园
- 泰康之家·三亚海棠湾度假村
- 泰康之家·大清谷
- 泰康之家·湘园
- 泰康之家·桂园
- 北京·泰康集团大厦
- 泰康金融大厦改造
- 泰康国际大厦改造
- 泰康同济（武汉）医院
- 泰康西南医学中心

宁德时代新能源科技股份有限公司



采用到SOCOMECE直流隔离开关产品

宁德时代新能源科技股份有限公司成立于 2011 年，是国内率先具备国际竞争力的动力电池制造商之一，专注于新能源汽车动力电池系统、储能系统的研发、生产和销售，致力于为全球新能源应用提供一流解决方案，核心技术包括在动力和储能电池领域，材料、电芯、电池系统、电池回收二次利用等全产业链研发及制造能力。2018 年该公司动力锂电池出货量全球遥遥领先，达到 25.2GWh。已与国内多家主流车企建立合作关系，并成功在全球市场上占据一席之地，也成为国内率先进入国际顶尖车企供应链的锂离子动力电池制造厂商。

SOCOMECE 目前为 CATL 储能系统提供安全、紧凑、高性能的隔离开关产品，为客户提供高能量密度的完美解决方案。

SOCOMECE 是新能源行业专业解决方案专家，为新能源客户提供专业、可靠、高性能的负荷隔离开关和计量监测设备。

不亏是隔离开关的专家，产品切合我们的需求点

客户评价

客户信息



公司名称

宁德时代新能源科技股份有限公司

国家城市

中国·福建

行业

新能源

应用

电池柜高压箱

需求

储能电柜能量密度高，对元器件尺寸要求紧凑，需满足 0.5C/1C 系统，同时满足 IEC 和 UL 认证，可靠性要求高。

解决方案

INOSYS 系列

客户益处

为客户提供了紧凑、安全隔离、高性能、高可靠性的完美解决方案。

政府

天安门城楼配电

项目背景



天安门，坐落在中华人民共和国首都北京市的中心、故宫的南端，与天安门广场以及人民英雄纪念碑、毛主席纪念堂、人民大会堂、中国国家博物馆隔长安街相望，占地面积 4800 平方米，以杰出的建筑艺术和特殊的政治地位为世人所瞩目。

地点

北京

产品系列

SIRCOVER
Diris Digiware

数量

11

银行

国家开发银行

项目背景



国家开发银行是直属于国务院的金融机构。成立以来，开行始终认真贯彻国家宏观经济政策，发挥宏观调控职能，支持经济发展和经济结构战略性调整，在系国家经济发展命脉的基础设施、基础产业和支柱产业重大项目及配套工程建设中，发挥长期融资领域主力银行作用。

溯高美索克曼为其银行办公楼的低压配电提供安全保障。

地点

北京

产品系列

ATyS 6e 250A - 1250A
ATyS M 6e 40A - 160A
SIRCO

数量

24
300
480

银行

上海市银行卡产业园二期

项目背景



上海市银行卡产业园是国家级高科技园区——张江高科技园区继集成电路、软件、生物医药之后又一个重点发展的高科技产业基地。

二期建设将进一步丰富银行卡产业园内涵,实现由一期“银行卡产业园”向二期的“国际金融信息产业基地”的战略拓展。从而真正与上海国际金融中心的建设融为一体。

地点

上海

产品系列

Fuserbloc 63A - 1250A

数量

400 多

中国银行信息中心二期

项目背景



中国银行信息中心二期工程是一期工程的补充和完善。兴建一幢六层高的办公楼,设有三层高的地下车库,总建筑面积为 62,885 平方米。建成后对中国银行未来业务的发展,整体规划和布局产生重要影响。

工程建设富有高可用性、高可靠性、高安全和技术先进性,湖高美索克曼凭借优异的产品性能,为此项目提供了价值 100 万的产品。

地点

上海

产品系列

SIDER
ATyS

数量

19
65

花旗银行

项目背景



花旗银行,中国最大的外资银行之一,因其数据中心需求的增长,导致对于安全用电,电力质量,监测精度等要求不同的提高,来满足其数据安全和客户的需求。湖高美索克曼领先于业界的高科技产品 - 分布式智能监测单元 DIRIS Digiware,完美解决改造三大难题:无多余空间增加额外柜体、需不断电施工、需短期内完工,博得了用户的青睐。

地点

上海

产品系列

DIRIS Digiware

数量

200 多

医疗卫生

复旦大学附属中山医院

项目背景



复旦大学附属中山医院是卫生部部属综合性教学医院。中山医院创建于 1936 年，是当时中国人管理的第一所大型综合性医院。

复旦大学附属中山医院建新楼 - 肝肿瘤和心血管病综合楼，综合楼集医疗、科研、教育等功能为一体，建成后总建筑面积达 17.6 万平方米（地上部分 11 万平方米，地下部分 6.6 万平方米）。

湖高美索克曼再次在医疗行业彰显其品牌价值，一举夺得该项目。总采购金额达二百万元。

地点

上海

产品系列

ATyS 6e
ATyS M 6e

数量

500

清河医院

项目背景



清河医院位于北京海淀区，是区属综合性的一级甲等医院。总用地面积 30021 平方米，其中建设用地面积 18693 平方米，设置床位 500 张，总投资为 2.3 亿元。

湖高美索克曼以其产品的可靠性，在众多厂家中脱颖而出，为该项目提供其明星产品 - 双电源转换开关。

地点

北京

产品系列

ATyS 3s
ATyS M 6s

数量

5
68

医疗卫生

济宁市立医院

项目背景



该项目总占地面积 22.89 万平方米（约 343 亩），规划建设用地面积，17.18 万平方米（约 258 亩），总建筑面积 23.6 万平方米。

地点

济宁

产品系列

ATyS d 630A-3200A/4P

数量

18

青岛东部市立医院

项目背景



市立医院东院区新增床位 550 张，一、二期总床位规模将达到 1750 张，总建筑面积 20 余万平方米。

地点

青岛

产品系列

ATyS t/t M

数量

169

西藏自治区人民医院

项目背景



西藏自治区人民医院始建于 1952 年 9 月 8 日，为集医疗、教学、科研、急救、预防、保健为一体的西藏地区规模最大的综合型三级甲等公立医院。医院总占地面积 16.6 万平米，建筑面积 12 万平米。

地点

西藏

产品系列

ATyS t
ATyS c

数量

230
20

医疗卫生

长春中日联谊医院

项目背景



长春中日联谊医院老院区部分的净手术室改造，应用溯高美全新的绝绿监测解决方案。

地点

长春

产品系列

ISOM Digiware

数量

6

莒南县人民医院临海新城分院

项目背景



莒南县人民医院临海新城分院总占地面积 160 亩，总建筑面积 26.6 万平方米，包括 1#-3# 病房楼、4# 门诊医技综合楼及地下车库，床位 1500 张，计划 2020 年底竣工建成，2021 年投入使用，总投资 14.3 亿元。

地点

莒南

产品系列

ISOM Digiware

数量

65

广州市黄陂医院

项目背景



广州黄陂医院座落在广州市开发区，广汕公路与大观路交界附近，交通方便，环境优美。这是一间集医疗、防疫、计生、保健于一身的综合性医院，是广州市基本医疗保险定点医疗机构。1997 年 8 月被广州市卫生局授予“爱婴医院”称号。黄陂医院占地面积 8000 多平方米。

地点

广州

产品系列

ISOM Digiware

数量

101

医疗卫生

金坛妇幼保健院

项目背景



金坛妇幼保健院位于现第三人民医院北侧，按照孕产保健部、儿童保健部、妇女保健部、计划生育技术服务部“四大部”的理念，以二级专科医院的标准予以建设。项目于2018年11月开工，建成后床位将增设到280张，每日接待门急诊量可达1000人次。

地点

金坛

产品系列

SIRCO
ATyS p M
ATyS t M
SIRCOVER

数量

40
47
37
1

南京仙林中医院

项目背景



南京仙林中医院现规划设计方案总建筑面积约为148111平方米，其中地上建筑面积约为80837平方米，地下建筑面积约为67274平方米。规划设计方案地上4层（局部5层），主要功能为门诊、医技、病房楼；地下2层，主要功能为停车场库和部分配套用房。

地点

南京

产品系列

ATyS c

数量

7

前海人寿南宁医院

项目背景



拟建成集医疗、预防、保健、康复、教学和科研于一体的数字化研究性综合三甲医院及具有国际一流水平的医学中心。

地点

广西南宁

产品系列

ATyS t
ATyS t M

数量

60
290

医疗卫生

前海人寿韶关医院

项目背景



打造一家集医疗、预防、保健、康复、教学和科研于一体的，以妇产科、呼吸科、医学康复科等重点专业学科，数字化、研究型、综合性三级甲等医院。

地点

广东韶关

产品系列

ATyS t
ATyS t M

数量

85
305

黄陂医院

项目背景



武汉市黄陂区人民医院位于湖北省武汉市前川百秀街 259 号，占地面积 150 余亩，建筑面积 11.85 万平方米，是一所集医疗、科研、教学、预防、康复、急救于一体的综合医院。

地点

武汉

产品系列

ISOM

数量

108

恩施医院

项目背景



州中心医院综合服务能力和辐射半径都将得到大幅度提升和扩大，将大大促进州卫生健康事业的高质量发展。

地点

恩施

产品系列

ISOM

数量

30

医疗卫生

前海人寿广州总医院

项目背景



打造集团首家集医疗、急救、预防、保健、康复、教学、科研于一体的三级综合医院。

地点

广州增城

产品系列

ATySt
ATySt M

数量

85
330

医疗卫生

茅台医院

项目背景



贵州茅台医院是贵州茅台集团根据“十三五”大健康产业发展规划，为满足公司员工、赤水河流域及周边地区群众的医疗保健需求，经贵州省人民政府、省国资委同意，省卫计委批准，投资修建的三级甲等综合医院。

地点

贵州

产品系列

ISOM

数量

33

中山大学附属第一（南沙）医院

项目背景



中山大学附属第一（南沙）医院地处享有南沙区“珠江新城”美誉的明珠湾区灵山岛尖，建成一所高水平三级甲等医院，在满足当地基本医疗卫生需求的基础上，凭借地处粤港澳大湾区交通中心建设规划的优势，力求为更广泛区域辐射优质医疗卫生资源，建成立足粤港澳大湾区，辐射东南亚，具有国际影响力的区域性医疗中心，着力打造广州市医疗副中心。

地点

广州

产品系列

ISOM
DIRIS A20

数量

74
1800

医疗卫生

福建省省立医院

项目背景



致力于“数字化医院、人性化服务、花园式环境”的建设，以严谨的医疗作风、精湛的医疗技术和严格的科学管理，努力为国内外病人提供更多更好的医疗服务，为保障人民健康、建设海峡西岸经济区做出新的贡献。

地点

福州

产品系列

ATyS t/t M

数量

100

宣武医院北区

项目背景



九洲方圆集团公司旗下的智能代维云服务业务中的一个项目，选择的我们技术领先的 DIRIS Digiware 产品。医院项目是该公司的一个重要客户群，对溯高美产品的认可度非常高。

地点

北京

产品系列

DIRIS Digiware

数量

12

联勤保障部队第 900 医院 (原福州总医院)

项目背景



建成后为推动我国医疗卫生水平的提高、促进人类健康、促进社会进步作出自己更大贡献。

地点

福州

产品系列

ATyS t/t M

数量

200

数据中心

中国电信云计算重庆基地一期工程

项目背景



项目位于重庆两江新区云计算产业园，总用地 300 亩，项目总投资 73.6 亿元，总建筑面积约 20 万平方米。项目投产后将形成 3 万个机柜，约 30 万台服务器的运营规模。项目计划分二期建设，2012 年年底启动一期，投资 30 亿元 2015 年启动二期，投资 44.9 亿元。

地点

重庆

产品系列

ATyS d 250A - 3200A

数量

34

东莞樟木头 IDC 机房

项目背景



东莞电信樟木头 IDC 机房是广东第二大枢纽机房，总共六层，是中国电信下属的，提供高档次、全方位服务的互联网数据中心。

溯高美索克曼为其量身定制一套由明星产品 DIRIS 组成的解决方案，得到了客户的认可和肯定。

地点

东莞

产品系列

DIRIS A20

DIRIS A40

数量

203

10

中国电信内蒙古信息园

项目背景



中国电信内蒙古信息园项目占地一百万平方米，分成 2 期完成。溯高美索克曼为其提供的解决方案是 DIRIS 仪表 + 通讯模块和输入输出模块来实现电能检测与报警等功能。至今，已成功为该项目提供了 1350 套 DIRIS 表。

DIRIS 系列仪表自进军中国市场以来，一直以高可靠，高诚信产品质量服务广大电力用户，并在 10 多年时间里占据强大市场份额。

地点

内蒙古

产品系列

DIRIS A20 + M3 + M5

DIRIS A40 + M3 + M5

数量

906

451

数据中心

浙江联通所有机房 2012-2013 年集采

项目背景

随着云计算等 IT 业务的飞速发展，对 IT&CT 机房服务器、计算机类设备的要求不断提高。

浙江联通为新建和更新所有的机房，进行了 2012-2013 年的集采。

溯高美索克曼以高可靠、高质量的产品以及良好的售后服务，赢得中国联通的青睐，中标仪表部分。



地点

浙江

产品系列

DIRIS A20

数量

600

中国移动南方基地

项目背景

中国移动南方基地的园区总规划规模近 2000 亩，总投资超过 560 亿，共分三期建设。一期工程 640 亩已运营投产，投产大楼 18 栋、建筑面积 17 万平方米。二期工程超过 200 亩、规划建筑面积 31 万平方米，三期工程规划征地面积超过 800 亩。



地点

广东

产品系列

DIRIS A20 + M3 + M5
DIRIS A40 + M3 + M5

数量

208
712

国家网络安全信息中心改造

项目背景

中国信息社会重要的基础设施建设者、运行者和管理者，中国互联网络信息中心（CNNIC）负责国家网络基础资源的运行管理和服务，承担国家网络基础资源的技术研发并保障安全。



地点

北京

产品系列

ATyS d 800A

数量

20

数据中心

百度亦庄 IDC 数据中心一期工程

项目背景



百度是全球最大的中文搜索引擎、最大的中文网站。百度亦庄 IDC 数据中心一期工程是继百度阳泉项目之后的又一个百度投资的自用型大型数据中心。据悉，这是业界首个针对移动互联网业务大规模部署的云计算中心，将有效加快用户上网速度，优化移动互联用户体验。

该中心将采用业内先进的绿色节能设计理念，是世界先进、国内领先的自动化运维的云计算中心。湖高美索克曼的绿色节能系列正符合该项目的理念，为此项目提供 DIRIS 和 Multis 系列仪表。

地点	产品系列	数量
北京	DIRIS A20	630
	DIRIS A40	70
	DIRIS A19	232
	DIRIS A39	14
	Multis L40	100

腾讯天津研发与数据存储中心

项目背景



腾讯在南北同时兴建大规模云计算中心。其在天津的腾讯天津研发与数据存储中心机房工程项目，占地面积将超过 9 万平方米、投资规模 35 亿元，将会成为亚洲最大的数据储备处理服务中心。

湖高美索克曼以其专业的品牌形象及高品质的产品与服务，在腾讯的建设中携手合作，为其提供明星产品 DIRIS 系列产品及 UPS 产品。

地点	产品系列	数量
天津	DIRIS A40	586
	LTM 6000A	14
	LTM 1000A	12

数据中心

河北联通 681 局改造

项目背景



河北联通省公司对于 681 局数据机房和部分基站的配电柜改造。

地点

河北

产品系列

DIRIS A17

数量

176

济南超算数据中心

项目背景



超算中心全部采用国产 CPU 和系统软件构建的千万亿次计算机系统，三大国家千万亿次超级计算中心之一，麦克维尔磁悬浮产品满足了业主苛刻的节能要求，同时模块化磁悬浮的产品更是满足云计算负荷波动大，高可靠性的要求，还适合分期投资使用。全国 8 个国家超算数据中心，麦克维尔产品服务了深圳、长沙、天津、济南四大超算中心。

地点

济南

产品系列

ATyS t/t M

数量

320

中国金融期货交易所

项目背景



中国金融期货交易所是经国务院同意，中国证监会批准，由上海期货交易所、郑州商品交易所、大连商品交易所、上海证券交易所和深圳证券交易所共同发起设立的交易所，于 2006 年 9 月 8 日在上海成立。

地点

上海

产品系列

DIRIS Digiware

数量

2700 多

数据中心

万国数据中心

项目背景



万国科技保山大数据中心位于云南省保山工贸园区国际数据服务工业园区内，一期工程总建筑面积 40000 平方米。万国科技数据中心配备了华为的高端网络设备和先进完善的机房设施，有效地保证了网络的高速稳定。机房重要的网络设备和传输采用物理双备份，提高了网络的可靠性。完善的基础软硬件设施和 7×24 小时操作维护队伍的专业操作和维护技术支持，能为客户提供全面、优质的互联网数据中心服务。

地点

云南

产品系列

ATyS
ATyS M

数量

136

中恩云数据中心

项目背景



中恩云北京数据科技有限公司是 2017 年成立的新一代大数据基础设施服务商，中恩云建设绿色云数据中心、积极探索下一代云服务平台、发展以应用为导向的通用化数据分析技术，为我国大数据、“互联网+”战略，提供绿色、安全、智能的基础设施服务。

地点

北京

产品系列

ATyS t
Fuserbloc
SIRCO
DIRIS Digiware

数量

100
245
145
1801

数据中心

天津超算数据中心

项目背景



国家超级计算天津中心是 2009 年 5 月批准成立的首家国家级超级计算中心，部署有 2010 年 11 月世界超级计算机 TOP500 排名第一的“天河一号”超级计算机和“天河三号”原型机系统，构建有超算中心、云计算中心、电子政务中心、大数据和人工智能研发环境，是我国目前应用范围最广、研发能力最强的超级计算中心，为全国的科研院所、大学、重点企业提供了广泛的高性能计算、云计算、大数据、人工智能等高端信息技术服务。

地点

天津

产品系列

DIRIS A30
DIRIS A20

数量

368
885

天津国富瑞数据中心

项目背景



国富瑞数据系统有限公司 (简称: CIDS) 是央企华录集团旗下上市公司北京易华录信息技术股份有限公司 (简称: e.Hualu) 与商务下属企业中国国际电子商务有限公司 (简称: CIECC) 联合设立的国有企业。公司是基于大数据产业为基础的新型数据科技公司，同时获得 ISO9001、ISO20000、ISO22301、ISO27001、ISO45001、跨地区 IDC/ISP 经营许可证等行业资质认证，依托布局全国的高等级云数据中心，已构建 IDC、云计算、网络与安全、智能运维、咨询与培训等业务板块，是国内知名的云数据中心和大数据服务提供商。主要提供和数据中心建设与运营、云计算、大数据、网络安全、产教融合。

地点

天津

产品系列

DIRIS A30
DIRIS A20

数量

406
800

数据中心

优刻得

项目背景

优刻得科技股份有限公司是中立、安全的云计算服务平台，坚持中立，不涉足客户业务领域。公司自主研发 IaaS、PaaS、大数据流通平台、AI 服务平台等一系列云计算产品，并深入了解互联网、传统企业在不同场景下的业务需求，提供公有云、混合云、私有云、专有云在内的综合性行业解决方案。

UCLLOUD 优刻得

地点

产品系列

数量

ATyS c	2
ATyS c M	14
ATyS d M	116
Fuserbloc	90

立昂旗云南沙数据中心

项目背景

建成优质的数据中心机房，筑起立昂丰碑，打造行业标杆。



地点

广州

产品系列

ATyS d/d M

数量

136

南香谷华南云数据中心 H1 栋

项目背景

面向 5G、云计算、人工智能、先进制造业、物联网数据服务等下一代高端信息技术应用的枢纽级数据中心集群。



地点

广州

产品系列

ATyS d/d M

数量

260

数据中心

世纪互联

项目背景



世纪互联数据中心有限公司是全球具有重要影响力的网络空间基础设施服务提供商之一，也是中国领先的第三方中立数据中心运营商之一。世纪互联致力于提供业界领先的数据中心服务、中立的云运营及中立的混合IT服务，并率先倡导和实施 IDC+ 重科技创新，打造具有核心技术、超大规模运营能力的网络空间基础设施运营平台。

地点

北京

产品系列

ATyS t
ATyS t M

数量

23
297

南沙中航云数据中心

项目背景



以 5G 示范应用、数据中心、人工智能平台、跨境电商、新能源及智能电网等领域为主，面向于当前及未来数字产业发展。三是解决新问题。

地点

广州南山

产品系列

Multis M18

数量

1600

中国联通华南（东莞）数据中心

项目背景



随着信息化时代的发展，中国联通集团的客户业务的迅猛发展，建设一个大型数据中心，以满足日益增长的市场需求

地点

东莞

产品系列

DIRIS A40/A20

数量

276

数据中心

三峡东岳庙数据中心

项目背景



建成后将成为华中地区规模最大的数据中心，为长江经济带发展提供安全高效的数据存储和强大的算力保障。

地点

武汉

产品系列

ATyS c/cM

数量

45

房山德信致远绿色云计算数据中心改造

项目背景



北京房山绿色云计算数据中心二期项目由全资子公司北京德信致远科技有限公司投资建设，项目建设完成后共可提供 5,000 个机柜服务。该项目是第一个运用我司 DIRIS Digiware 虚拟监测技术的改造项目，极大的减轻了施工难度和降低施工成本，获得甲方及电力大包的高度认可。

地点

北京

产品系列

DIRIS Digiware

数量

220

商务楼

Lenovo 联想集团 - 中国总部大楼

项目背景



联想集团是一家营业额达 210 亿美元的个人科技产品公司，客户遍布全球 160 多个国家，是全球第四大个人电脑厂商，名列《财富》世界 500 强。

联想决定在其中国总部大楼的项目上采用溯高美索克曼 PCS 部门提供的专业的电气解决方案。此项目分为 2 期。第一期的采购已完成，溯高美索克曼已为其提供 300 多台双电源转换开关，小容量 40A-160A 使用 ATyS M 6s，大容量 250A 以上使用 ATyS 6e。而在第二期的工程中，更会进一步采购 500 多台 ATyS 开关。

地点

北京

产品系列

ATyS M 6s
ATyS 6e

数量

800 多

河西王府井商业广场

项目背景



河西王府井商业广场总建筑面积约 15 万平方米。项目由王府井百货、与王府井百货无缝对接的体验式街区以及一栋 5A 甲级写字楼组成，其中王府井百货约 6.7 万平方米，体验式街区约 1.6 万平方米，写字楼约 3 万平方米，地下车位 3 万平方米。

业主选择溯高美索克曼的解决方案，证明了对溯高美索克曼品牌的信赖。

地点

长沙

产品系列

ATyS M 6b
ATyS t M
ATyS d
SIRCO

数量

522

商务楼

世纪大都会

项目背景



“世纪大都会”地处连接浦东金融中心与行政中心的世纪大道中段，项目占地面积约 3.7 万平方米，主要由综合性大型商场与甲级办公楼组成，建筑总面积为 28.4 万平方米（地上建筑面积 16.4 万平方米，地下建筑面积 12 万平方米），总投资约 60 亿人民币。

溯高美索克曼作为创新电力解决方案的领跑者，一直为高端品牌建筑提供安全可靠的产品。

地点	产品系列	数量
浙江宁波	ATyS d	37
	ATyS t M	314
	SIRCO	291

经纬城市绿洲 C 地块商业

项目背景



经纬城市绿洲 C 地块商业项目位于上海宝山区，东邻经地路、西邻南陈路、北邻纬地路、南至锦秋路。本项目总建筑面积约 25 万平方米，地上部分建筑面积约 13.5 万平方米，包含一致力于中国生态节能住宅产业发展的研究与运用。

溯高美索克曼以其丰富的经验，成功助力此项目，为商业地产再添一个瞩目成就。

地点	产品系列	数量
上海	ATyS d	26
	ATyS t M	196
	Fuserbloc	990

商务楼

杭州来福士广场

项目背景



杭州来福士是凯德置地继上海、北京、成都、宁波来福士后，着手在国内打造的第五个“来福士”项目。杭州来福士位于杭州市江干区钱江新城核心地段，地上建筑面积就有 28 万平方米，除了一个 8 万平方米的大型商业广场之外，还有五星级酒店、高档写字楼等，是杭州钱江新城的又一个地标性建筑。

溯高美索克曼凭借优质的产品 & 品牌优势，为其提供转换开关，用于配电，照明和消防系统。

地点

杭州

产品系列

ATyS t M
ATyS d

数量

265

深圳生态园

项目背景



深圳湾科技生态园项目是广东省、深圳市重大产业项目，定位为高科技上市公司总部和研发基地、战略性新兴产业培育发展平台、创新型中小企业孵化器、国家级低碳生态示范园、深圳高新区南区配套服务中心。

溯高美索克曼为其配电系统提供一整套最新系列的转换开关。

地点

深圳

产品系列

ATyS t M
ATyS d
ATyS g

数量

1428
99
38

商务楼

海口日月广场

项目背景



海口日月广场项目是海南省、海口市重点项目，占地 16 万平方米，总建筑面积 44.07 万平方米，总投资 52 亿元人民币，项目由博物馆、影剧院、展览馆、电影楼、儿童中心、数码中心、写字楼、休闲中心、地下商业建筑等组成。建成后，这里将是海南首个现代化一站式全天候购物中心。

地点

海口

产品系列

ATySt M
ATyS p

数量

700 多
5

魏桥国科（滨州）科技园

项目背景



魏桥国科（滨州）科技园总投资约 85 亿元，由魏桥创业集团、中国科学院大学、中信信托三方合作建设，是 2020 年山东省重大建设项目，也是我市加快新旧动能转换、引领高质量发展、建设“富强滨州”的重要战略项目。

地点

青岛

产品系列

AYTS t/t M

数量

856

福州利嘉国际商贸中心

项目背景



该项目由利嘉（福建）国际商贸有限公司投资，共计 13 个场馆，是集商品批发、购物、医疗、旅游、休闲为一体的国际性商贸中心。

地点

福建

产品系列

ATySt M

数量

3000

商务楼

深圳平安金融中心

项目背景



正在建设之中的平安金融中心项目主体工程建至 96 层，在这根钢柱吊装完成后，高度推进到了 448.3 米，超过京基 100 大厦正式成为深圳第一高楼。

平安金融中心总占地面积逾 18931 平方米，总建筑面积 460665 平方米，塔顶高度 660 米。

溯高美索克曼也有幸参与此项目，为其提供 ATyS 和 ATyS M 系列产品。

地点	产品系列	数量
深圳	ATyS 6 e ATyS d ATyS M 6e ATyS t M	806

青岛国信金融中心

项目背景



青岛国信金融中心项目位于青岛市崂山区，由青岛国信集团投资开发建设，该项目总投资 35.2 亿元，总建筑面积约 28 万平方米，其中地上建筑面积约 16.5 万平方米，包含 3 个楼座，建设业态包括办公、会议、酒店及商业配套设施。金融写字楼高度达 142.5 米。

地点	产品系列	数量
青岛	ATyS t M/d	578

商务楼

北京奥体中心

项目背景



北京奥运会过后，原有奥运会地段便进入了后奥运规划期。考虑到北京城市建设的需要，对其的定位调整为商务功能。溯高美索克曼凭借公司产品的先进技术优势以及良好的口碑赢得该项目定位高端，成功参与了北京奥体南区3号和5号地块开发项目。

其中，5号地块总用地面积17,509.1平方米，建筑总面积148,726.5平方米，有2座5A甲级智能写字楼及1栋裙。3号地块规划建设用地面积90,550平方米，楼座控高为180米，是奥南地区最高楼项目。

这也是溯高美索克曼在建筑行业的一个标志性业绩。

地点	产品系列	数量
北京	Multis L40	740
	DIRIS A20	20
	电力监控系统 PowerVision	2
	能效管理系统 EnergyVision	3

长春一汽技术中心商用车产业园综合大楼

项目背景



长春一汽技术中心商用车产业园是长春一汽投资的一项工业发展项目，总建筑面积为39000平方米，包括：一幢两层高的厂房一幢单层至四层高的连体综合楼，设有车间，实验室，生活用房，办公楼。

溯高美索克曼为该项目的综合楼及其他一些变电所的改造工程提供专业的电气解决方案。产品大部分用于配电室的高低压柜，还有一部分用于动力箱。

地点	产品系列	数量
长春	DIRIS A20	1200
	DIRIS A40	500

商务楼

中化大厦配电改造

项目背景



中化大厦的设备控制系统于 1995 年投入运行使用至今，已使用近 19 年了。该项目中化大厦用电监测电力计量设备安装工程的目的，主要是完善中化大厦二、三级用电监控，实施大厦电量管理、成本统计、同时为节能降耗提供能源数据。

溯高美索克曼的全新 Digiware 分布式智能监测系统，凭借其小巧灵活的安装方式和便利的改造形式等优势，对改造项目的停电时间、施工量、人工和材料成本都有很大节省。

地点	产品系列	数量
北京	DIRIS Digiware	123
	DIRIS A10	15
	电力监控系统 PowerVision	1

成都腾讯大厦

项目背景



成都城南又一地标 - 成都腾讯大厦，位于成都高新技术产业开发区，地处成都重点发展的天府新区核心地带，占地 50 余亩，建筑面积达 21 万平方米。

腾讯公司成立于 1998 年 11 月，是目前中国最大的互联网综合服务提供商之一，也是中国服务用户最多的互联网企业之一。作为溯高美索克曼重要的客户之一，他们的青睐是对我们产品和服务的肯定。

地点	产品系列	数量
成都	DIRIS A40	600 多

商务楼

苏州中心

项目背景



苏州中心项目位于工业园区金鸡湖西侧世纪广场，居苏州市域 CBD 核心位置，占地面积约 16.7 万平方米。项目汲取世界前沿理念，集写字楼、商业、酒店、公寓、文化娱乐等多种业态于一体，将建设成为长三角首屈一指的一站式大型商务商业中心。

溯高美索克曼为该项目的各楼变电室中配电柜提供监测仪表电力解决方案。

地点

苏州

产品系列

DIRIS A40
DIRIS A20

数量

1000 多
4000 多

陕西奥体中心体育馆

项目背景



该新建场馆为西安承办“十四运”的跳水、击剑项目比赛场馆，全运会闭幕式备用场馆。

地点

陕西

产品系列

ATyS t

数量

127

小米武汉总部大楼

项目背景



小米武汉总部大楼总投资 3.4 亿元，名为“光 BOX”，可容纳约 2400 名至 3000 名员工。从奠基动工到全面竣工，小米武汉总部项目用不到一年的时间，创造了全新的“光谷速度”。

地点

武汉

产品系列

ATyS t M

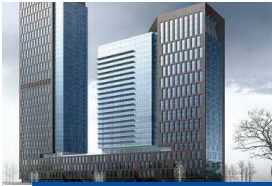
数量

238pcs

商务楼

中广核大厦

项目背景



中国广核集团有限公司（简称中广核），是中国唯一以核电为主业、由国务院国有资产监督管理委员会监管的中央企业。中广核大厦是集团自筹资金建设的综合性办公大楼，项目占地面积 10135.29 平方米，总建筑面积 157498 平方米，是深圳福田中心区两座城市地标式建筑之一。

溯高美索克曼为其提供 ATyS 6 系列的产品共有 137 台，容量从 20A-2000A 都有。DIRIS A20&A40 共 395 台。

地点	产品系列	数量
浙江	ATyS 6 系列	137
	DIRIS A20	395
	DIRIS A40	395

华为新科软研发基地

项目背景



华为软件公司是中国位于领导地位的通讯运营商，为全球提供解决方案。

此项目包括超过 500 台 Diris A20,Diris A40 以及 60 台转换开关。

地点	产品系列	数量
深圳	DIRIS A20	500 多
	DIRIS A40	
	ATyS M 6s	60 多
	ATyS 3s	

商务楼

腾讯滨海大厦

项目背景



腾讯滨海大厦位于深圳南山区科技园内、后海大道与滨海大道的交汇处，总投资 18.0145 亿元，年度投资 1 亿元，占地面积 18650 平方米，建筑面积约 35 万平米，其主要建设动漫游戏、移动互联网及搜索中心等设施，建成后将成为腾讯动漫游戏及移动互联网的研发基地，建设年限为 2011 年至 2016 年。其将作为腾讯即将启用的全球总部基地。

地点

苏州

产品系列

ATyS t M

ATyS d

DIRIS A60

DIRIS A40

数量

1576

135

4

500

青岛国际院士港二期

项目背景



青岛国际院士港二期项目地址位于青岛市李沧区金水路以南、东川路以东、九水路以北、李村河以西，项目占地 182 亩，建筑面积约 102 万平方米，地上建筑面积 36 万平方米，规划建设可容纳 30 名院士团队的 18 组院士研发楼、1 栋 160 米的超高层工程技术中心、6 栋人才公寓，地下规划六层，每层 11 万平方米，约 66 万平方米。

地点

青岛

产品系列

ATyS t/t M

数量

1260

商务楼

深业上城

项目背景



深业上城作为“深圳经济特区成立 30 周年 20 大城市更新项目”之一，占地面积约 12.12 万平方米，整个项目投资约 200 亿。整个项目商业规划衣食住行一应俱全。商业 MALL 包括三个部分，有品牌街；有商场；有室外购物休闲体验的小镇。商场上拥有独特的 LOFT，自由、可变的灵活空间结构可以满足办公与居住为一体的商务模式。

地点

产品系列

数量

深圳

ATyS t M	1355
ATyS p	26
ATyS d	13
DIRIS A20	2000
Multis L40	150
Countis E43X	100
Countis E33X	1500
Countis E13X	800

京基 - 深圳坪山 - 御景印象项目

项目背景



此项目是京基地产 2014 年推出的一个 60 万平米宜居大盘。京基地产作为城市高端资源运营商，一直秉承着“创造精品，改变城市”的企业理念，先后创造了京基 100、滨河时代、大梅沙喜来登、kkmall 等各领域的地标项目。

在该项目中，使用了大批溯高美索克曼 ATyS M 6b 和 ATyS d 系列产品，总项目金额高达 300 万。值得一提的是，ATyS M 6b 正是溯高美索克曼为建筑行业应用而推出的专用型转换开关。

地点

产品系列

数量

江苏苏州

ATyS M 6b 40 -160A	595
ATyS d 250 - 1000A	71
ATyS g 250 - 630A	31

商务楼

董家渡金融城

项目背景



董家渡金融城整个项目占地面积约 12.67 万平方米，总建筑面积约 119.9 万平方米，其中地上建筑面积为 76.2 万平方米，地下建筑面积为 43.75 万平方米。地上建筑面积中，计容建筑面积约 70.19 万平方米，其中商办 57.5558 万平方米，住宅 12.6342 万平方米。项目包括 4 栋甲级写字楼（T1，T3 分别为 300 米+240 米）、7 栋总部办公楼、高端购物中心、超高层五星级奢华酒店、8 栋住宅楼等。其中 300 米的超高层规划蓝图，在天际建筑汇聚的外滩，再一次刷新了城市天际线。

地点

上海

产品系列

ATyS c

ATyS t

ATyS t M

数量

2

52

839

西安丝路文化艺术中心

项目背景



丝路国际文化艺术中心项目位于西安浐灞生态区领事馆区，是西安领事馆区集商业、文化、艺术于一体的重点配套项目，总投资为 15.8 亿元，占地约 79.67 亩，总建筑面积 150196 m²，包括剧院、多功能厅、活动中心、美术博物馆、地下车库等，计划于 2021 年 12 月底投运。

地点

西安

产品系列

ATyS t

SIRCO

数量

213

171

商务楼

富士康增城

项目背景



作为富士康全球面板的总部基地推进建设，将把集团的全球科技资源包括研发资源整合到增城科技小镇上来，为项目上下游企业提供更好的产业链服务。

地点

广州增城

产品系列

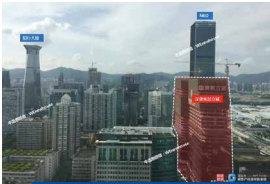
ATyS d
ATyS d M

数量

70
160

深业立城

项目背景



将获得不错的升值潜力，旧改后的环境得到较大改善。

地点

深圳福田

产品系列

ATyS t
ATyS t M

数量

40
280

华润前海一号

项目背景



引入京东集团、3D 打印行业龙头企业未来工场、A 股上市企业凯撒文化等国内外知名龙头企业的进驻。

地点

深圳南山

产品系列

ATyS t
ATyS t M

数量

55
260

商务楼

金利通总部大厦

项目背景

打造集写字楼、城市公馆、裙楼商业为一体的“前海花园式集约化高端商务综合体”。



地点

深圳宝安

产品系列

ATyS t
ATyS t M

数量

69
230

中电长城大厦

项目背景

标志着贯穿深圳东西核心商务发展中心枢纽的新地标正式建成。



地点

深圳南山

产品系列

ATyS t
ATyS t M

数量

45
260

大疆天空之城

项目背景

它的建成将为科技创新重地深圳创建一个“空中社区”，成为粤港澳大湾区标志性“未来派”建筑的经典代表。



地点

深圳南山

产品系列

ATyS p

数量

22

商务楼

创智云城

项目背景



将其打造成为战略性新兴产业集聚的先锋高地与智慧城市建设模式的示范区。

地点

深圳南山

产品系列

ATyS p

数量

16

乐府广场

项目背景



和万达旗舰商业于一体，成就时代精英进阶生活。

地点

深圳光明

产品系列

ATyS p

数量

11

招商会展湾广场

项目背景



巧妙地将商务办公与自然美景融为一体，天然氧吧下触手可及的阳光与清风，用返璞归真的设计美学，给人带来别样的办公诗意享受。

地点

深圳宝安

产品系列

ATyS d

数量

25

商务楼

红土创新广场

项目背景

地处前海核心区，打造一座集办公、商业、会议中心和交易中心于一体的超高层办公楼。



地点

深圳南山

产品系列

ATyS t
ATyS t M

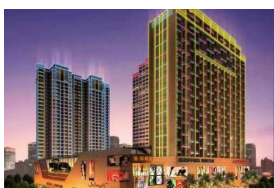
数量

35
280

新福港广场

项目背景

引入佛山从未出现过的特色业态和主力店，从而带动其他零售进驻，未来成为多方位服务于一体的综合交通枢纽中心。



地点

佛山

产品系列

ATyS p/d/t M

数量

536

中兴通讯南京研发基地

项目背景

中兴通讯南京智能制造基地集生产、研发于一体，总投资 200 亿元。正式投产后，可年产无线系统设备及 5G 产品约 500 万台，智能制造成熟度将达到国内领先、国际行业一流水平。



地点

南京

产品系列

ATyS d m
DIRIS A30/A20

数量

240
500

商务楼

中兴通讯西安

项目背景

中兴通讯在西安营业收入、智能终端产能均显著增长，发展势头好，为西安科技实力提升发挥了重要作用。



地点

西安

产品系列

DIRIS A20

数量

600

金银湖大厦

项目背景

集合“办公+酒店+购物中心”三大业态，金银湖大厦，总高199.6米，成为武汉临空港又一新的地标性建筑。



地点

武汉

产品系列

ATyS t/t M

数量

106

中航特种飞行器研发中心

项目背景

充分利用各自资源优势，打造的以特种飞行器研发为代表的航空高科技研发基地，将建立研发中心、营销总部和运营总部，进一步优化湖北省、武汉市航空产业结构，促进东湖高新区航空产业的发展，助力武汉打造中部区域通航枢纽。



地点

武汉

产品系列

ATyS t/t M

数量

130

商务楼

大望京 626-2 地块忠旺大厦

项目背景



大望京 CBD 商务区标志性建筑之一忠旺大厦是忠旺集团总部大楼，5A 级写字楼。

地点

北京

产品系列

COUNTIS
EMS

数量

450
1

北京国贸 CBD 核心区 - 北京正大中心

项目背景



北京正大中心位于北京国贸 CBD 核心区，毗邻中央电视塔，建筑面积 31.6 万平，由两栋 238 米高的双子塔组成，其中一座将作为正大集团总部，一座将作为世界华商中心大厦。使用溯高美 DIRIS A 系列表计近 800 台，COUNTIS 系列表计 1600 台左右。同时溯高美为该楼提供了一套完善的 EMS 能源管理系统，项目末端 2000 多个测点，实现对南塔、北塔、裙房及地下的各类用电，如办公、照明、租户、电梯、空调等分项计量分析。

地点

北京

产品系列

DIRIS A20+A40
COUNTIS
EMS

数量

750
1600
1

京东集团北京总部二期 2 号楼

项目背景



京东集团新总部大楼二期项目，是京东集团打造的独立办公大楼中面积最大的一栋，其位于北京市亦庄经济开发区，总面积 50 万平米。整个配电室高低压柜共使用了溯高美近 1200 台 DIRIS A 系列多功能电力仪表。

地点

北京

产品系列

DIRIS A20+A30

数量

1200

商务楼

京东集团北京总部二期 4 号楼

项目背景



京东集团北京亦庄新总部大楼二期项目，是京东集团打造的独立办公大楼之一，其位于北京市亦庄经济开发区，总面积 13 万平米。整个配电室高低压柜共使用了溯高美近 300 台 DIRIS A 系列多功能电力仪表。

地点

北京

产品系列

DIRIS A39
Multis L40

数量

300

京东集团西南总部大厦

项目背景



京东西南总部大厦是电商龙头企业京东在西南布局发展的大本营，是四川的重点工程，位于武侯区新城电子商务集聚区，同时也是成都国家中心城市产业发展大会确定的 66 个产业功能之一。溯高美提供了 500 多套 DIRIS A 系列表计。

地点

四川

产品系列

DIRIS A20+A30

数量

520

武汉归元

项目背景



远洋集团建设的位于“汉阳古城”片西部核心区域的归元片区 A 包和 B 包的 1-8 号地块，该项目总体量 240 万平方米，是远洋东方境世界观项目“汉阳古城”片的规划改造项目。目前我们给 A 包提供了 Multis L50 表计 390 台，DIRIS A30 近 30 台，后续将继续给 B 包供货。

地点

武汉

产品系列

MULTIS L50
DIRIS A30

数量

420

商务楼

重庆西永物流园

项目背景



园区立足重庆、服务西部、辐射全国，统筹西部物流大通道建设，构建聚集重庆物流资源和公共物流服务的平台、长江上游水陆空多式联运平台、区域物资分拨分销集散平台、物流装备制造基地、物流金融和培训等综合服务平台。

地点

重庆

产品系列

电容器、电抗器、控制器

数量

52

深圳东海富汇豪庭

项目背景



东海富汇豪庭是罗湖莲塘一带的楼盘，有住宅，保障房，商业，将有1084套住宅。

地点

深圳

产品系列

电容器、电抗器、控制器

数量

80

中国联通互联网应用创新基地一期

项目背景



建设成为互联网应用创新孵化中心，全面支撑数字政府及工业智造领域的业务创新。

地点

广州

产品系列

ATyS d/t/t M

数量

133

商务楼

东湖实验室

项目背景



项目建成后，将融入光谷科技创新大走廊新布局，为“光谷制造2025”、“光谷2035创新驱动发展”战略注入新动力，为武汉、湖北和华中地区“芯光屏端网”等高新产业发展。

地点

武汉

产品系列

ATyS t M

数量

66

BJ20 北京科华众腾医药研发平台建设装修工程低压柜

项目背景



为医药研发安全保驾护航。

地点

北京

产品系列

ATyS d/t M

数量

34

丽泽 SOHO

项目背景



丽泽 SOHO，位于北京市丰台区丽泽金融商务区，由建筑师扎哈·哈迪德设计，钢结构用量达 1.83 万吨，相当于 2.5 个埃菲尔铁塔。总建筑面积达 17 万平方米。未来，丽泽 SOHO 将打造成为地下 4 层，地上 45 层的北京超高层国际 5A 级写字楼。

地点

北京

产品系列

ATyS t

数量

480

展览会

北京园博园主展馆

项目背景



国际园林博览会主展馆是展示中心、会议中心和服务中心。建筑面积约 3 万平方米。在设计上，采用多项节能环保技术，贯彻了“绿色低碳”的理念，力争降低日后运营费用，实现建筑的可持续运转。

溯高美索克曼秉承绿色环保的理念，为其提供转换开关，主要用于三箱，也有部分大电流用于配电柜。

地点

北京

产品系列

ATyS 6s
ATyS 6e

数量

112

南宁国际会展中心二期扩建工程

项目背景



此次改扩建包括对会展中心东侧预留地块进行扩建，对原有场馆设施设备进行改造提升等。

扩建后，会展中心的展厅面积将达 10 万平方米，可组织大型商贸展览、会议商务活动。另外，会展综合配套将新建 7500 平方米的会议中心，设置符合国际会议要求的会议场地。

地点

南宁

产品系列

ATyS p M
ATyS p

数量

265

展览会

第八届中国花卉博览会

项目背景



第八届中国花卉博览会 (简称为 “花博会”) 将于 2013 年 9 月 28 日—10 月 27 日在江苏常州市武进区举办, 包含 7 大专题展览和 18 项主要活动。规划建设占地 1.8 平方公里的花博会主展区和全新的现代化场馆。

溯高美索克曼为其主体结构的配电系统提供一整套的电力解决方案, 涵盖多种产品系列: SIRCO, Fuserbloc 和 ATyS M 6b, 总数量达到 1000 多台。完备的产品线, 是溯高美索克曼一直保持行业领先地位的关键因素之一。

地点

常州

产品系列

SIRCO
Fuserbloc
ATyS M 6b

数量

1000 多

上海世博会

项目背景



中国 2010 年上海世界博览会 (Expo 2010) , 是第 41 届世界博览会, 在中国上海市举行。此次世博会也是由中国举办的首届世界博览会。

溯高美索克曼凭借其高质量的产品, 有幸参与了此次世博场馆的建设: 世博中国馆和世博主题馆。值得一提的是, 这两个场馆都以 “太阳能节能, 提供绿色环保” 为主题。

地点

上海

产品系列

Fuserbloc
SIRCO
ATyS M 6s

数量

300
100
150

展览会

武汉国际博览中心

项目背景



武汉国际博览中心是展览面积 18 万平方米，相当于 17 个足球场大。从西向东依次分为会展、会议和酒店三大区域。

地点

武汉

产品系列

ATyS t
ATyS t M

数量

28
67

环球影城

项目背景



环球影城位于北京市通州区，毗邻东六环和京哈高速公路，是亚洲的第三座，全球的第五座环球影城主题乐园。021 年 9 月 1 日，开始试运行。2021 年 9 月 20 日正式开园，北京环球影城主题公园、两家度假酒店、北京环球城市大道面向公众正式开放。

地点

北京

产品系列

DIRIS A20

数量

1200 套

宾馆

美林金色港湾公寓酒店宾馆

项目背景



该项目既是海盐重点招商引资项目，也是美国美林集团在中国的重点投资项目，项目规划总建筑面积 26 万平方米，规划有海盐乃至周边地区首座五星级酒店、联排别墅、高档海景住宅、酒店式公寓、商务楼、特色商业街，是一个具有“异域海滨休闲风情”的海景国际化新社区。

溯高美索克曼为其通风、照明和电梯等应用上提供双电源产品。

地点

浙江

产品系列

ATyS 3s
ATyS M 6s

数量

100 多

河南绿地广场酒店

项目背景



河南绿地广场酒店是绿地集团投资的项目之一。总建筑面积 24 万平方米，总投资 22 亿元，是集五星级酒店、商务办公、旅游观光、休闲娱乐和顶级商业于一体的综合型商业项目。

客户选择溯高美索克曼，再次证明我们在酒店行业的品牌影响力。

地点

河南

产品系列

ATyS 6e

数量

150

宾馆

安徽饭店

项目背景



安徽省首家四星级酒店——安徽饭店全面进行五星级改造，预计改造工期 20 个月。届时，安徽饭店将华丽转身，以豪华五星级酒店标准再度成为安徽省本土一流品牌酒店。

此次升级改造扩建工程将在饭店西侧新建一栋约 2 万平方米的贵宾楼，并将现有的两层裙楼改建为四层，最终将现有的 2 万平方米经营面积改扩建成约 8.5 万平方米使用面积，总投资额约 3.2 亿元。

溯高美索克曼凭借自身优质产品，在此改造项目上，为其应急照明、电梯以及消防控制等应用上提供双电源产品。

地点

安徽

产品系列

ATyS 3s

数量

192

北京诺金宾馆

项目背景



“诺金”，是在德国凯宾斯基饭店集团的协助下，首旅集团经过 5 年时间的酝酿，所孕育而生的超五星级民族品牌。这是中国首个自主经营的本土超五星级品牌。

溯高美索克曼以其完备的产品线，为北京诺金宾馆提供了包含自动转换开关及仪表的电力系统解决方案。采购总金额将高达 200 多万。这再次彰显了溯高美索克曼在酒店行业的品牌实力。

地点

北京

产品系列

ATyS M 6e
ATyS 6e
DIRIS A40
Countis E53

数量

297

800 多

宾馆

港澳中心

项目背景



港澳中心位于东二环路东四十条桥东南处，紧邻地铁站，靠近工人体育场 / 三里屯使馆区。主体 17 层，集办公楼、公寓、酒店为一体，是亚洲第一座无障碍式的、具备多种综合设施的酒店。

地点

北京

产品系列

ATyS t

数量

280

西安浐灞自贸喜来登酒店

项目背景



浐灞自贸中心项目位于浐灞生态区欧亚大道以东，锦槐三路以北，锦堤四路以西，香槐五路以南。拥有 1000 平米大宴会厅、三间多功能会议室、大堂吧、全日自助餐厅、中餐厅、特色餐厅和行政酒廊等标准配置，同时设置健身房、游泳池等配套设施。

地点

西安

产品系列

ATyS t

数量

69

北京翠宫饭店

项目背景



由京东集团收购的翠宫饭店，成为京东集团在海淀区产业发展的载体空间，未来该项目将改造成以科技研发、商务办公为主。我们提供了 210 台三箱导轨表计。

地点

北京

产品系列

COUNTIS M43/M33

数量

210

其他

重庆大学城中学

项目背景



重庆大学城位于重庆市沙坪坝区西部虎溪街道、香炉山街道、丰文街道和陈家桥街道，占地约20平方公里。将以其生态环境优美、文化氛围浓郁、科技产业发达、综合配套完善、开放式现代化的风格，成为西部地区的高级人才培训中心、科学研究与创新中心、国际科技教育交流中心

地点

重庆

产品系列

电容器、电抗器、控制器

数量

88

其他

科学城天府科创园

项目背景



四川成都市科学城天府科创园及配套 1 号地块工程，项目为占地面积约为 70,000 平方米，总建筑面积为 550000 平方米的四幢 110 米至 220 米高的商业综合楼

地点

四川

产品系列

电容器、电抗器、控制器

数量

212

广东财经大学华商学院（肇庆校区）

项目背景



广州华商学院位于广东省广州市，是经国家教育部批准设立的民办全日制普通本科高校，是广东省硕士学位授予立项建设单位。学校设有广州增城校区和肇庆四会校区两个校区。

地点

广东

产品系列

电容器、电抗器

数量

102

广东财经大学华商学院（江门校区）

项目背景



广州华商学院（Guangzhou Huashang College）位于广东省广州市，是经国家教育部批准设立的民办全日制普通本科高校，是广东省硕士学位授予立项建设单位。

地点

广东

产品系列

电容器、电抗器、控制器

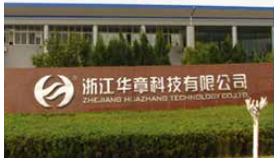
数量

114

工厂

杭州华章科技有限公司

项目背景



杭州华章科技有限公司是中国造纸工业自动化产品的领先供应商之一。公司在自动化系统行业拥有超过 10 年的经验，并主要服务造纸行业也逐步拓展至冶金、电力、市政等行业。

溯高美索克曼以自身丰富的行业经验，与其建立长期的合作关系，为其新建的工厂提供 Fuserbloc 的产品，应用于工厂的配电系统。

地点

杭州

产品系列

Fuserbloc

数量

1000

华为杭州生产基地

项目背景



华为杭州生产基地工程，包括生产厂房、办公楼、食堂及多项生产辅助设施和室外围墙、绿化等附属工程。

华为公司，作为全球第二大通信设备供应商，全球第三大智能手机厂商，也是全球领先的信息与通信解决方案供应商，选择溯高美索克曼品牌，也是对我们品牌的认可。

地点

杭州

产品系列

ATyS M 6s
ATyS 6e

数量

200

工厂

富士康深圳鸿富锦厂

项目背景



富士康科技集团是全球 3C（计算机、通讯、消费性电子）代工领域规模最大、成长最快、评价最高的国际集团。旗下工厂遍布全国。

富士康深圳鸿富锦厂在中国深圳，是中国最大的电子，计算机配件的生产制造商之一。

溯高美索克曼有幸参与了此厂房的建设，所有的产品均用于楼宇应用。

地点	产品系列	数量
深圳	ATyS M 6e	122
	ATyS 6e	1
	ATyS 6m	20

中航商用发动机上海 101 总部研发大楼

项目背景



中航商用飞机发动机公司主要从事民用飞机发动机及相关产品的设计、研制、生产、销售、维修、服务、技术开发和技术咨询等业务。新公司的研发中心选址在上海闵行紫竹园区。在新公司的研发大楼项目上，选用了溯高美索克曼产品，用在其配电系统中，总采购金额高达 120 万元。

地点	产品系列	数量
上海	SIRER	151

工厂

河南许昌卷烟厂

项目背景



河南许昌卷烟厂受厂房面积所限，搬迁扩建计划刻不容缓。目前的厂区面积仅为 10.6 万平方米，异地技改项目完成后，新厂区面积将达到 45 万平方米。

溯高美索克曼以其丰富的经验，得到许昌卷烟厂的认可，成功供货河南许昌卷烟厂十二五异地搬迁项目，总金额达 150 万人民币。

地点

河南

产品系列

ATyS 6m

数量

86

沈阳宝马汽车

项目背景



沈阳宝马汽车新工厂于 2010 年启动。

华晨宝马汽车有限公司用于新工厂的长期投资总额将超过 50 亿元人民币。

溯高美索克曼为其提供价值 120 万的 DIRIS 产品，全部应用于新建工厂的配电系统。

地点

沈阳

产品系列

DIRIS A20

数量

800

南通醋酸纤维有限公司五期扩建

项目背景



南通醋酸纤维有限公司是中国首家醋酸纤维生产企业。南通醋酸纤维有限公司五期扩建工程，总投资 18.26 亿人民币，投产后南纤公司单厂规模跃居世界同行第二位。同时随着大量新工艺、新装置的运用，企业技术创新和节能减排水平也再上一个新台阶，成为一个真正的世界级醋纤丝束制造工厂。

溯高美索克曼的明星产品 DIRIS 系列再次被客户所肯定，为其扩建工程提供专业的解决方案。

地点	产品系列	数量
南通	DIRIS A40	350
	DIRIS A60	35
	Resys M40	500

兰州卷烟厂

项目背景



兰州卷烟厂进行易地技术改造，工程总概算投资为 9.06 亿元，占地面积 300 多平。其中配电系统的改造是技术改造的核心部分，产品需求巨大。

溯高美索克曼已为其提供的近百套 DIRIS A20 外，后期电力仪表需求量仍有 800 套左右，预计采购金额将达到 200 万。客户选择溯高美索克曼，是对我们品牌的信任。

地点	产品系列	数量
兰州	DIRIS A20	100 多

工厂

信利（惠州）智能显示有限公司

项目背景



信利（惠州）智能显示有限公司是研究、开发、生产、销售：液晶显示模块、液晶显示器、有机电致发光二极管显示器、显示模块、有源矩阵有机发光二极管（AMOLED）显示器及显示模块（生产项目另设分支机构经营）等为主的液晶显示行业公司。研发、生产基地位于广东省惠州市。

溯高美索克曼才有明星产品 DIRIS A 系列仪表，用于配电柜中，为其提供厂房及办公用电。

地点

惠州

产品系列

DIRIS A40

数量

900

泰豪科技集团

项目背景



泰豪科技集团本身是工信部辖下一家电力口的单位，旗下设有多家分公司及事业部，业务范畴广，以较大型总包项目为主。现对泰豪科技 - 宁夏隆基硅能源管理项目进行节能改造，对于原有配电系统进行升级改造，能耗精确统计分析。

溯高美索克曼“绿色节能”理念符合客户需求，为客户量身定制一套解决方案，提供 DIRIS 系列电力仪表。

地点

宁夏

产品系列

DIRIS A40

DIRIS A20

DIRIS A10

数量

170

170

1000 多

工厂

天津卷烟厂

项目背景



天津卷烟厂经过“八五”技术改造，建立起现代化企业园区，厂区占地面积 190413.6 平方米，建筑面积 105000 平方米。生产设备具有国际先进水平，年生产能力 40 万箱。

溯高美索克曼为其厂房改造工程提供上千台 DIRIS A20 的仪表，体现溯高美索克曼的品牌实力。

地点

天津

产品系列

DIRIS A20

数量

1200

龙岩卷烟厂

项目背景



龙岩卷烟厂是全国 36 家重点卷烟企业之一，福建省最大卷烟工业企业，企业拥有国内一流、国际先进水平的制丝生产线、卷接包设备，拥有名列前茅的行业级技术中心。卷烟生产设备汇集了多国卷烟工业和环保工业的最新科技，自动化、信息化、智能化和环保程度达国际先进水平。

地点

龙岩

产品系列

DIRIS Q800

DIRIS A60

Digiware

数量

4

17

386

工厂

天合光能

项目背景



天合光能有限公司 (TSL) 是一家全球领先的光伏组件、系统解决方案及服务供应商。创立于 1997 年，作为中国最早的光伏系统集成商之一。TSL 在常州有四个工厂：西区、东南区、东北区、预留西北区工厂。

天合光能项目一期是常州光伏园区西区工厂，溯高美索克曼提供的是解决方案，是工厂要建设能源管理系统和电力需求侧，改造工厂所有配电室能源监测和管理。

地点	产品系列	数量
常州	DIRIS A40	50
	DIRIS A17	50
	DIRIS A10	180
	DIRIS Digiware	37

英特尔成都工厂

项目背景



英特尔成都工厂是英特尔在全球最大的封装生产基地，同时也是英特尔全球最大的芯片封装测试中心之一。由于生产需要，英特尔决定对成都工厂之前开关柜的相关监控设备进行升级改造。在此次项目中，改造升级的 300 多个回路将会全部采用我们提供的 DIRIS Digiware 的解决方案。

地点	产品系列	数量
成都	Diris Digiware	300 多

工厂

杭州卷烟厂

项目背景



杭州卷烟厂创建于 1949 年 10 月，是全国 500 家最佳经济效益最大经营规模工业企业之一，也是全国烟草行业 36 家重点工业企业之一和杭州市重点培育发展的 26 家大企业大集团之一。

湖高美索克曼以丰富的卷烟厂的案例经验，成功参与了杭州卷烟厂的扩建工程。

地点

杭州

产品系列

DIRIS A40

ATyS 6e

ATyS M

数量

870

8

150

北京福田戴姆勒汽车有限公司

项目背景



该项目为北京福田汽车与戴姆勒公司的合资工厂，以生产制造高端重卡汽车的智能生产工厂。

地点

北京

产品系列

DIRIS A20

DIRIS A60

数量

122

6

工厂

凯得新能源广州小鹏汽车

项目背景



小鹏广州智造基地计划于 2022 年底建成投产，并设有冲压、焊装、涂装、总装、Pack 五大工艺车间的智能汽车制造基地，用于旗下新款车型研发、整车生产及销售等业务。

地点

肇庆

产品系列

A30+A20
ATyS t m

数量

500
40

石化石油

天津渤海石化有限公司

项目背景



天津渤海化工集团将在渤海化工园投资建设 60 万吨 / 年丙烷制丙烯项目。该项目是国内首套、世界单套规模最大的丙烯生产装置，该项目总投资 34.8 亿元，将引进国际最先进的丙烷脱氢制丙烯工艺，填补国内空白。

地点

天津

产品系列

DIRIS A40

数量

300

珠海路博润

项目背景



珠海路博润项目是世界最大的润滑油添加剂生产供应商美国路博润 (LUBRIZOL) 公司在国内投资建设的第一个一期项目，项目于 2010 年 11 月开工建设，2012 年底建成，是中国最大的润滑油添加剂生产基地。

溯高美索克曼为其厂房建设提供系列产品。

地点

珠海

产品系列

Resys M40+CT
DG72

数量

300
630

石化石油

东明石化集团

项目背景



东明石化集团毗邻中原油田，是山东省最大的地方炼化企业，是一家集原油加工、石油化工、煤炭化工、氯碱化工、热电、物流运输、建筑安装、进出口贸易为一体的大型企业集团。

石化企业是一种连续性大规模生产的企业，一旦出现瞬时停电，在很短的时间内就会造成极大的损失，甚至会造成较大的爆炸事故和人身伤亡事件。因此，石化行业对电源的可靠性、稳定性及连续性的要求也越来越高。溯高美索克曼凭借绿色整体供电方案的优越性与东明石化合作数年。

地点

山东

产品系列

Fuserbloc
ATyS 6m

数量

350
25

中石化海南炼化 100 万吨乙烯

项目背景



海南炼化是以炼油化工为主营业务的生产企业，原油综合加工能力 800 万吨 / 年。

地点

海南

产品系列

ATyS p
ATyS c

数量

73
45

石化石油

中石化镇海炼化基地

项目背景



镇海炼化拥有 2300 万吨 / 年原油加工能力、100 万吨 / 年芳烃、20 万吨 / 年聚丙烯生产能力，4500 万吨 / 年深水海运码头吞吐能力，以及超过 300 万立方米的储存能力，是国内最大的原油加工基地、进口原油加工基地、含硫原油加工基地、成品油出口基地和重要的原油集散基地。

地点

镇海

产品系列

ATyS p

数量

40

中石油广东石化炼化一体化

项目背景



广东石化炼化一体化项目选址揭阳大南海国际石化工业区，占地 953 公顷，总投资 654 亿元。项目是中国石油集团贯彻国家能源安全战略、实现炼化业务转型升级的战略工程，也是构建广东省对外开放新格局、推动粤东地区经济发展的重点工程。世界级别（2000 万吨 / 年炼油 +260 万吨 / 年芳烃 +120 万吨 / 年乙烯炼化一体化项目）。

地点

广东

产品系列

ATyS d
ATyS c
Fuserbloc 开关

数量

65

400

石化石油

陕北巴拉素煤矿

项目背景



榆横矿区陕西延长石油巴拉素煤业公司，位于榆林市榆阳区境内，设计一期生产能力 1500 万吨 / 年，项目总投资约 57 亿元，是靖边能源化工综合利用、榆林醋酸和延安煤化工项目的主要煤源。彬长矿区大佛寺煤矿建设规模由 300 万吨 / 年改扩建至 800 万吨 / 年，项目总投资约 21 亿元，是保障关中地区煤炭稳定供应的重要矿井之一。

地点

陕西

产品系列

COSYS CR

数量

800

天津两化搬迁改造工程

项目背景



在京津冀一体化协同发展和深入推进“美丽天津、安全天津”建设的战略背景下，在天津市政府的规划领导下，由“天化集团”和“渤化集团”组成的“两化”搬迁项目具有特殊意义。项目建成后将有利于促进节能减排和环境改善，推动结构调整和转型升级，优化城市空间和产业布局，将产生良好的经济和社会效益。项目整体投资 294 亿元，预计在 2020 年建成投产。

地点

天津

产品系列

DIRIS A30

数量

530

福建漳州奇美化工

项目背景



漳州奇美化工有限公司于 2018 年 08 月 09 日成立。主要初级形态塑料及合成树脂、非光气法聚碳酸酯 (PC) 的生产、二元醇改性聚对苯二甲酸乙二醇酯 (PETG) 的生产 (不含危险化学品及易制毒化学品) 等。

地点

福建

产品系列

DIRIS A30

数量

60

电厂

三门核电站

项目背景



三门核电站是继中国第一座自行设计、建造的核电站——秦山核电站之后，获准在浙江省境内建设的第二座核电站。国家重点项目，最早到2013年末，三门核电1号机组就能够并网发电。

这是溯高美索克曼的一个重大的核电厂的项目。

地点

浙江

产品系列

Resys M40

数量

500

漳平电厂

项目背景



漳平电厂的两期工程分别于国家“七五”计划、“八五”计划期间作为应急电源进行建设的。项目的建成为缓解福建缺电局面，促进全省经济持续高速增长，不断改善投资环境和满足人民生活用电需要做出了较大的贡献。

地点

福建

产品系列

ATyS 6e
DIRIS A40

数量

9
117

永安电厂

项目背景



永安电厂于1958年成立。历经三期扩建，现有装机容量200MW，是一家以发电为主、供热为辅的国家大二型企业，是福建省电网重要的电源支撑点。

地点

福建

产品系列

ATyS 6e
DIRIS A40

数量

12
160

电厂

河北丰宁抽水蓄能电站

项目背景



电站建成对京津唐电网可发挥周调节作用，根据电网需求，电站还可承担系统调频、调相、负荷备用和紧急事故备用等任务，维护电网安全、稳定运行。

地点

河北

产品系列

DIRIS A40/A30

数量

485

中国南方电网有限责任公司调峰调频

项目背景



建设和管理南方区域电网，经营相关的输配电业务；参与建设和经营相关的跨区域输变电和联网工程。

地点

广州

产品系列

ATyS c M

数量

102

电信

中国联通北方数据中心

项目背景



中国联通西北（呼和浩特）基地项目包括中国联通集团 EDC 数据灾备中心、西部区域 IDC 数据运营中心、西部区域客服呼叫中心及通信枢纽中心、云计算中心，总投资约 100 亿元。项目将分 5 年建成。溯高美索克曼中标联通西北（呼和浩特）基地新建工程一期的数据机房楼，油机楼。总采购金额为 60 万元。

地点

呼和浩特

产品系列

ATyS 6e
ATyS M 6e
ATyS M 6s

数量

13
7
7

黑龙江移动通信有限责任公司

项目背景



面向未来，黑龙江移动通信有限责任公司秉承“正德厚生、臻于至善”的核心价值观，以创新精神打造世界一流企业，站在新的起点，瞄准新的战略发展目标，继续不断创新，不断跨越，更好地履行“创无限通信世界、做信息社会栋梁”的企业使命，努力“成为卓越品质的创造者”，为满足人们日益提高的通信信息需求、提升全省信息化水平、促进社会进步做出新的贡献。

这个也是继参与了北京、河北、山东以及辽宁等地区的移动通信项目，溯高美索克曼又在这个行业赢得了重要的业绩。

地点

黑龙江

产品系列

Countis Adc

数量

1500

电信

北京联通

项目背景



北京联通包含三个数据中心的项目：
 鲁谷数据中心 - 全国最早建设并使用的数据中心之一
 亦庄联通数据中心 - 目前亚洲规模最大的数据中心
 幸福大街机房
 溯高美索克曼收到北京联通的青睐，同时为三个数据中心的项目提供专业的解决方案。

地点

北京

产品系列

DIRIS A40
 Countis E53

数量

150
 1000

中国电信创新孵化（南方）基地一期

项目背景



依托其实验装备、研发人才、创新产品等优势资源，以及中国电信在通信网络建设、渠道和平台搭建等方面的优势条件，建设具有电信特色的孵化服务体系，开展移动互联网、物联网、云计算等领域的创新孵化，推动信息产业加速发展。

地点

广州

产品系列

ATyS d H 5000A/4P

数量

4

机场

上海虹桥国际机场

项目背景



作为上海第一个民用机场的上海虹桥机场，经过多年的扩建后，现已成为我国最大的国际航空港之一。虹桥机场扩建工程按满足年旅客吞吐量 4000 万人次、货邮吞吐量 100 万吨和飞机起降量 30 万架次设计建设。

溯高美索克曼凭借其高质量的产品以及完善的服务，参与了上海虹桥机场的改建项目。

地点

上海

产品系列

ATyS
ATyS M

数量

53

山东青岛流亭国际机场

项目背景



山东青岛流亭国际机场现为山东省第一大民用机场，是中国航空的重要枢纽。目前，青岛机场已开通国际国内定期航线百余条，通航几十个城市，每天起降航班约 350 架次，每周航班密度 2400 余班；共为 30 余家国内外航空公司代理地面保障服务业务，机场可满足年旅客 1200 万人次、年货邮 20 万吨，高峰小时旅客 5120 人次的运输需求。

地点

山东

产品系列

ATyS 6e

数量

91

重庆江北机场 T3A 航站楼

项目背景



重庆江北国际机场新建 T3A 航站楼，约 53 万平方米；新建 80 个机位的站坪，第三跑道以及配套货运站、空管、供油等。总投资 295.63 亿元。T3A 航站楼建成投用后，重庆机场将成为国际一流的大型复合型枢纽机场。

地点

重庆

产品系列

ATyS p
ATyS p M

数量

390

机场

上海浦东国际机场

项目背景



海浦东国际机场是中国（包括港、澳、台）三大国际机场之一，与北京首都国际机场、香港国际机场并称中国三大国际航空港。

溯高美索克曼凭借优质的产品品质，有幸参与了备受关注的浦东国际机场 T2 航站楼的扩建工程。

这是在机场行业令人瞩目的傲人业绩。

地点

上海

产品系列

ATyS 6e
SIRCO
COMO M
SIDERmat

数量

700

青岛胶东机场

项目背景



青岛胶东国际机场航站楼面积 54 万平方米，设 97 座登机廊桥；民航站坪共设 173 个机位，其中 5 个为 F 类机位；共有 2 条远距跑道，均为 3600 米长，宽度分别为 45 米和 60 米；可满足 2025 年旅客吞吐量 3500 万人次、货邮吞吐量 50 万吨、飞机起降 29.8 万架次的使用需求。

地点

青岛

产品系列

ATyS BYPASS 旁路系统

数量

12

机场

济南遥墙机场北指廊扩建

项目背景



北指廊总建筑面积约 5.47 万平方米，配套站坪约 8 万平方米，总投资 13 亿元。

地点

济南

产品系列

ATyS t/t M

数量

139

湛江机场

项目背景



湛江机场，位于中国广东省湛江市西郊，飞行区等级 4C 级，是粤西地区唯一的民用机场。

地点

湛江

产品系列

Countis M18

数量

1500

地铁

杭州地铁

项目背景



杭州地铁是杭州市的轨道交通系统，于 2012 年 11 月 24 日开通，是浙江省首条地铁线路，也是华东地区第四条开通的地铁。

杭州地铁初期规划总计为 10 条线路，总长为 375.6 公里。截至 2014 年 5 月，杭州开通地铁 1 号线共 48 公里，车站 31 座。为全球首个覆盖 4G 网络的地铁系统。

溯高美索克曼的产品应用于通风、照明以及指示通信系统。

地点

杭州

产品系列

Fuserbloc
ATyS 6e
ATyS M 6e

数量

150

西安地铁 3 号线

项目背景



西安地铁 3 号线全长 39.9 公里，设车站 26 座。地铁 3 号线呈半环形走向，东北方向连接西安国际港务区，西南方向经高新区延伸至鱼化寨。是西安市轨道交通线网规划的骨架网线。地铁三号线是西安市规划的三条主骨架线路之一，也是西安市首条高架线路。

溯高美索克曼丰富的轨道交通行业的经验，获得了客户的一再青睐，再次在地铁行业赢得了一个重要的业绩。

地点

西安

产品系列

ATyS t M

数量

300

地铁

青岛地铁 3 号线

项目背景



青岛地铁 3 号线是青岛市首条地铁线路。线路全长 24.8 千米，跨越市南区、市北区、四方区、李沧区等四个行政区，总投资 130 亿元。溯高美索克曼为其提供大批量的转换开关，用于配套供电系统。

地点	产品系列	数量
青岛	ATyS d	11
	ATyS p M	22
	ATyS t M	345

苏州地铁 1 号线

项目背景



苏州地铁 1 号线全长 25.739 公里，全线共设 24 个车站，共配备 25 辆列车，都是为 4 节编组，全部为地下车站。整条线路西起天平山脚下的木渎，东至金鸡湖东的钟南街，横跨苏州六个区。

溯高美索克曼的产品应用于地铁指挥中心，总采购金额为 75 万元。

地点	产品系列	数量
苏州	ATyS 6e	85
	ATyS M 6e	

地铁

昆明地铁 3 号线

项目背景



作为昆明市内一个重要的轨道交通 - 昆明地铁三号线于 2016 年 11 月底开通。

昆明地铁三号线起点位于主城西部石咀火车站，沿春雨路、人民西路、东风西路、南屏街、东风东路至规划的太平路，终点位于主城东部白沙河站，并预留机场线延伸接口，线路全长约为 19.1 公里，其中地下线 13.6 公里，高架线路 5.5 公里。

溯高美索克曼为地铁车站的配电部分提供由全套 DIRIS 系列的产品组成的解决方案。

地点	产品系列	数量
昆明	DIRIS D600	50
	DIRIS A40	330
	DIRIS A20	3000
	DIRIS A10	560

昆明地铁 4 号线

项目背景



昆明轨道交通 4 号线作为昆明地铁最长线，工程从昆明西北的五华区普吉陈家营，到昆明火车南站，经过高新、五华、盘龙、官渡、经开，再到呈贡，全长 43 千米，贯穿全市 6 区。线路串联了主城西北的国家高新技术产业开发区、主城中心区、主城东南的国家经济技术开发区，并向南连接呈贡新城。

地点	产品系列	数量
昆明	EE DIRIS A20	3000 多
	Q800	66
	PCS ATyS g	100 多

地铁

昆明地铁 5 号线

项目背景



昆明轨道交通 5 号线（Kunming Rail Transit Line 5），是中国云南省昆明市境内一条正在建设中的轨道交通线路，于 2016 年 10 月开工建设，标志色为绿色。

昆明轨道交通 5 号线北起盘龙区世博园站，贯穿盘龙区、五华区、西山区、滇池度假区和官渡区，南至官渡区宝丰站。

截至 2021 年 12 月，昆明轨道交通 5 号线一期工程全长 26.45 千米，地下线长 19 千米，高架线长 7.5 千米；共设 22 座车站，地下车站 15 座，高架站 7 座；设 1 个停车场、1 个车辆段；列车采用 6 节编组 B 型列车。

地点

昆明

产品系列

ATyS

数量

500 多

济南地铁 1 号线

项目背景



济南轨道交通 1 号线线路全长 26.1 千米，其中地下段 9.7 千米、过渡段 0.2 千米、高架段 16.2 千米；共设置 11 座车站，其中地下站 4 座、高架站 7 座；采用 4 节编组 B 型列车。

地点

济南

产品系列

ATyS t/c

数量

230

地铁

武汉市轨道交通 11 号线东段二期

项目背景



武汉地铁 11 号线二期工程建成后将进一步加强武昌火车站与光谷火车站“两大铁路枢纽”间交通联系，为沿线高密度客流出行提供快速便捷服务。建成后将有效缓解沿线各区交通拥堵，加快综合交通枢纽城市建设，稳定轨道交通网络骨架，优化城市布局，提升城市功能，带动区域一体化发展。

地点

武汉

产品系列

ATyS d/d M

数量

165

绍兴轨道交通 1 号线

项目背景



绍兴市城市轨道交通 1 号线工程是中国浙江省绍兴市第一条地铁线路，线路总长 34.1km，设车站 24 座，其中地下站 23 座、地面站 1 座，总投资约为 238.73 亿元，建设地址位于绍兴市。湖高美索克曼双电源产品应用于全线的动力及照明配电箱、EPS 以及水泵控制柜标段，有利保障全线相关一级负荷供电的可靠性。

地点

浙江绍兴

产品系列

ATyS p/p M
ATyS t M

数量

514
65

金义东市域轨道交通 1 号线

项目背景



金义东市域轨道交通工程由金华—义乌段和义乌—东阳（横店）段两条线路组成，两条线路在义乌秦塘站呈双岛四线同站台换乘，同时具备金华—义乌—东阳方向贯通运营条件，线路全长 107.17 公里，共设 31 个站，其中地下站 13 个、高架站 18 个，平均站间距 3.57 公里，采用地铁制式 6B 编组车型。2021 年 6 月 28 日，金华轨道交通金义东线金义段通车试运行。湖高美索克曼双电源产品应用于变电所配电设备中，有利保障全线变电所供电可靠性。

地点

金义

产品系列

ATyS p/p M

数量

60

火车站

京沈高铁星火站

项目背景



京沈高铁起自北京星火站，途经北京市顺义区、怀柔区、密云区，河北省承德市，辽宁省朝阳市、阜新市、沈阳市，终至沈阳站，正线全长698.294公里，是国家“八纵八横”高铁网的“一纵”——京哈至京港澳通道的重要组成部分。

地点

北京

产品系列

ATyS g

数量

300

丰台高铁站行管楼

项目背景



北京丰台站是中国铁路北京局集团有限公司管辖的铁路特等站，为京沪铁路、京广铁路、丰沙铁路、京原铁路、丰广联络线、京广高速铁路、京港高速铁路的交汇车站，也是中国国内首个普速、高速双层车站型布置的大型现代化铁路车站。

地点

北京

产品系列

ATyS t

数量

100

光谷火车站东西广场

项目背景



光谷火车站综合交通枢纽(东西广场)工程，位于凌家山北路以北、佳园路以东的地块中。光谷火车站分为东广场和西广场，东广场总建筑面积约54000余平方米，西广场总建筑面积超过10万平方米。光谷火车站成为武汉重要的交通枢纽。

地点

武汉

产品系列

ATyS d/t M

数量

284

其他

深圳北站交通枢纽工程

项目背景



深圳北站交通枢纽工程 (深北枢纽), 总投资约为 43 亿元。整体项目分东广场、西广场、新区大道、配套建筑四大部分。与地铁及公交、长途汽车、出租车、社会车辆接驳, 将成为具有口岸功能的大型综合交通枢纽。

溯高美索克曼的产品应用于交通枢纽的应急照明、消防系统、空调通风等。

地点	产品系列	数量
深圳	ATyS 6e	25
	ATyS M 6e	360

南宁地铁枢纽南北广场

项目背景



南宁南北广场建设的建成, 已成为南宁重要的交通枢纽, 将实现高铁、地铁、公交、长途汽车以及社会车辆等无缝对接, 乘客脚不出站就可眼观六路、直达八方。

该项目囊括城市立交、市政道路、综合管廊、地下空间、地面广场、轨道交通换乘站、长途客运枢纽、送变电工程等, 19 个项目总投资近 140 亿元, 是南宁迄今为止项目类型最多、数量最庞大的群体复杂工程。

溯高美索克曼以其高品质的转换开关产品成功参与此项目, 再次证明了在国内交通领域的品牌影响力。

地点	产品系列	数量
南宁	ATyS M 6e	617
	ATyS p	36

其他

汕湛高速公路惠州至清远段

项目背景



惠州市到清远市由原来的 3 小时车程缩短至 1.5 小时，佛冈到清远市区只需 35 分钟左右，惠州市到清远市由原来的 3 小时车程缩短至 1.5 小时，佛冈到清远市区只需 35 分钟左右。

地点

清远

产品系列

ATyS d

数量

46

汕湛高速公路新兴至阳春段

项目背景



今后，珠三角往返粤西者可选择广明高速、江罗高速、罗阳高速接汕湛高速一期，非常方便快捷。

地点

云浮

产品系列

ATyS d

数量

17

广东省黄岗至花山高路 (肇花高速)

项目背景



肇庆至广州白云机场将更加快捷，时间从原来的一个半小时缩短至一个小时。

地点

肇庆

产品系列

ATyS d

数量

23

其他

重庆智慧交通指挥中心

项目背景



重庆智慧交通平台，无论是信息化还是大数据的建设，还是智慧城市的发展，包含航空在内的交通问题，历来都是我们的重点。重点开展基于大数据的公交线网优化工作，搭建开放的动态化的科学交通组织优化与仿真平台，建设交通管理大数据基础分析计算平台，建立环内上路机动车与货车通行情况、外部车通行情况等数据分析应用模型，为生成定性与定量相结合的交通决策信息，为区域信号优化控制、交通管理措施评估及效果预测等提供数据支持。

地点

重庆

产品系列

ATyS d H 4000A

数量

4

UPS

维谛技术有限公司

项目背景



维谛技术有限公司是美国艾默生公司下属子公司，在中国设有 30 个办事处及 29 个用户服务中心。溯高美索克曼与艾默生建立了紧密的战略合作关系，为其 UPS 不间断电源提供 SIRCO 系列的产品，深受好评。

地点

广州

产品系列

SIRCO

数量

20000

厦门科华恒盛股份有限公司

项目背景



厦门科华恒盛股份有限公司是以电力电子技术为核心、以不间断电源（UPS）产业为主导的技术创新型企业。其在漳州和厦门各有一个工厂，主要生产不间断电源 UPS 和 PV 逆变器（风能和太阳能）。

客户选用溯高美索克曼 SIRCO 3P 400A-800A 的产品在其 UPS 产品中，SIRCO PV 630A 和 800A 在其逆变器产品中。这是对溯高美索克曼高品质产品的认可。

地点

厦门

产品系列

SIRCO

数量

5000

佛山伯克电源有限公司

项目背景



柏克是高端的电源制造商，致力于为客户提供高端技术、产品与一体化解决方案。溯高美索克曼向用户提供最优品质的 SIRCO M 和 SIRCO 系列产品，用于其 UPS 不间断电源产品。

地点

佛山

产品系列

SIRCO M
SIRCO

数量

5000

UPS

伊顿

项目背景

伊顿电气集团是一家电源质量、控配电、电力传输、照明和布线等领域拥有全球领先的产品、系统与服务企业。

客户目前 UPS 高频模块机使用我们 SIRCO CD 1250A/3P 隔离开关产品。



地点

深圳

产品系列

SIRCO CD 1250A/3P

数量

2000

发电机

卡特彼勒

项目背景

卡特彼勒公司（Caterpillar, CAT），成立于 1925 年，卡特彼勒公司总部位于美国伊利诺州。是世界上最大的工程机械和矿山设备生产厂家、燃气发动机和工业用燃气轮机生产厂家之一，也是世界上最大的柴油机厂家之一。



地点

天津

产品系列

ATyS

数量

1000+/ 年

远景能源

项目背景



远景能源是全球领先的智慧能源技术解决方案提供商，包括智能风机的研发与销售、智慧风场管理软件服务、智慧风电技术开发、智慧风电资产管理服务、智能电网、储能电池、能源管理系统等，研发能力和技术水平已处于全球领先地位。

溯高美索克曼为其产品 - 风机控制柜提供 DIRIS A40，安装在每台风机主机柜内，用于检测风机输出回路电力检测。预计年采购量预计为 800 台 DIRIS A40。

地点

江阴

产品系列

DIRIS A40

数量

800

全国案例列表

北京市

国开行
华能大厦
北京移动
北京联通
北京大学
中化大厦
广安门医院
中石油大厦
北京奥体南区
北京诺金酒店
北京中医药大学
北京地铁五号线
北京立水桥项目
华夏银行北京分行
中央电视台新台址
北京园博园主展馆
腾讯北京总部大厦
中华联合保险数据机房
汇天网络云端数据中心
北京联想集团总部大楼
北京平谷谷泉会议中心
北京市公安局 808 项目
天安门城楼配电改造项目
百度亦庄 IDC 数据中心一期工程

上海市

华山医院
新华医院
瑞金医院
中山医院
上海同强
上海卷烟厂
上海卷烟厂
洋山深水港
银行卡二期
上海农业银行
工行数据中心
上海浦东烟厂
上海虹桥机场
上海证券交易所
上海电信信息园
上海浦东国际机场
上海港国际客运中心
西岸传媒港地下空间
上海烟草浦东科技创新园区
上海磁悬浮列车 - 龙阳路站
上海电信枫泾建安数据中心项目
上海地铁二号线、九号线、十一号线
上海中船三井造船柴油机有限公司改造
世博项目 (世博中国馆和世博主题馆以及美国馆)

广东省

揭阳机场_ATS
广州泰康养老社区
招商银行深圳分行
深圳平安金融中心
深圳市方正微电子
国家工程实验大楼
海纳百川总部大厦
中兴西丽人才公寓
深圳湾科技生态园
佛山开普勒数据中心
富士康深圳鸿富锦厂
华为新科研发基地
白天鹅宾馆配电箱项目
深圳京基金融中心广场
互联网二期扩容越秀南机楼
佛山移动第三本地网通信机楼
北京大学汇丰商学院教学大楼
深圳市汇川技术股份有限公司
东莞东城 IDC 机房二扩容工程
广东省揭西河婆 110KV 变电站
广东省湛江官渡 110KV 变电站
深圳市金宏威技术股份有限公司
中国联通广州 IDC 机房改造工程
广州中医药大学附属医院门诊大楼

重庆市

重庆电信
重庆腾讯
渝北中医院
重庆气象局
重庆环保局
南川页岩气
涪陵页岩气
重庆完美时空
重庆师范附小
重庆肿瘤医院
重庆长江水文局
重庆合川气象局
重庆涪陵卷烟厂
重庆大学城中学
西南大学西塔学院
重庆五里店集贸市场
西南大学竹园宿舍工程
中国电信云计算重庆基地
重庆移动交换局动力设备
重庆江北机场 T3A 航站楼
重庆市西南政法大学渝北校区
中国电信云计算重庆基地一期工程
重庆沙坪坝区一路 14 号天新桥小学
重庆长征重工有限责任公司机制厂房低压线路改造项目

天津市

天津渤海
天津石化
港清三线
天津金之谷
天津乙烯备机
天津秦榕酒店
腾讯滨海大厦
腾讯天津项目
天津移动通讯
天津信义玻璃厂
天津康熙诺医药
天津地铁 5 号线
天津地铁 10 号线
天津信诚科技大厦
天津滨海商务中心
天津天河购物中心
天津鲁能绿茵里商业
天津天河城购物中心
天津浅水湾商务住宅
天津腾讯数据中心二期
天津鲁能绿茵里综合体
天津奇虎 360 数据中心
天津地铁 3 号线地控中心
黄河道影剧院 10kV 变电站

四川省

夹江医院
成都华为
绵阳烟草
成都乙烯
绵阳九院
百卉医院
四川税务
绵阳商行
成都市广电
中航城市广场
腾讯成都大厦
Intel 成都工厂
成都 ICON 云端
成都凯德天府广场
农行各分行机房改造
遂宁市宋瓷文化中心项目
成都华为研发基地 (2011)
中国电子成都保密中心项目
四川移动东区音乐公园项目
成都 339C 区川塔影视文化广场
银泰城 - 成都阿里巴巴总部基地
眉山双创中心二期华为数据中心
天府新区籍田永兴小学扩建项目
中国移动四川公司 IDC 七期扩容工程

全国案例列表

山东省

海天中心
华润集团
山东联通
山钢集团
滨化集团
华鲁恒升
中化弘润
济宁移动
华泰纸业
东明石化
青岛卷烟厂
山东省联通
山东神达化工
滕州烟厂改造
青岛胶东机场
烟台潮水机场
青岛地铁三号线
山东华润数据中心
青岛东部市立医院
山东青岛国际机场
东营垦利文化大厦
青岛广播电视数据中心
烟台海洋产权交易中心
青岛红岛会展中心项目

河北省

河北联通
华润大学
云谷科技
石家庄炼化
涿州博物馆
唐山凯恒钢铁
河北移动公司
唐山 LNG 项目
华润白洋淀项目
永唐秦输气管道
华北油田总医院
河北蠡县农商行
石家庄乐泰大厦
唐山嘉里雅颂居
唐山天然气迁安站
石家庄地铁 1 号线
邯郸银行数据中心
石家庄万联数据中心
华北石化焚烧炉灌区
首钢京唐一期二期项目
主机鄂安沧天然气管道
河北讯网科技有限公司二期
承德德鸣大数据产业园项目
广发银行石家庄分行数据中心

辽宁省

本钢北营
辽阳石化
辽阳化工
辽宁农行
泰康沈阳
恒逸化工
赐福化工
沈阳联通
红星美凯龙
交行辽阳分行
本溪钢铁集团
沈阳嘉里中心
沈阳宝马汽车
捷通鞍山银行
捷通邯郸银行
辽宁移动基站
沈阳宝马汽车
大连银行数据中心
沈阳第六人民医院
鞍山银行数据中心
沈阳华强金融广场
大连名气通数据中心
上汽通用北盛改造项目
中国人民银行沈阳数据机房

黑龙江省

逊克移动
鸡西移动
大庆石化
黑龙江农信
黑龙江移动
黑龙江联通
大庆观光塔
黑龙江交行
宾县财政局
哈尔滨石化
建三江机场
双鸭山公安局
黑龙江农信社
牡丹江雷达站
哈尔滨公安局
大庆石化公司
黑龙江农信社
宏伟庆化 - 包 4
正丁烷收储装置
齐齐哈尔公安局
大庆勘探研究院
大广国家高速公路
哈尔滨银行数据中心
黑龙江农信社数据中心

山西省

山西交行
山西电力
太钢焦化
运城交行
太钢水处理
山西煤炭医院
中核新能项目
太钢硅钢冷轧
山西大土河项目
太钢含油废水处理
山西晋中融信银行
交通银行山西分行
山西晋中融信银行
晋中银行数据机房
太原海棠一号大厦
百度阳泉数据中心
扬州惠通 - 山西金晖
太原阳光皇冠假日酒店
百度阳泉数据中心三期
山西太钢 UPS 电源项目
山西平遥煤化激光导光板
中国联通 (长治) 数据中心
山西天然气有限公司机房工程
太原中海寰宇天下商业综合体

湖南省

巴陵石化
湖南电力
湖南嘉丽购
长沙运达广场
湘钢烧结项目
国防科大项目
长沙世贸广场
湖南东方电器
常德石门电厂
泰康之家 - 湘园
长沙世茂广场项目
滨江新城金融中心
河西王府井商业广场
湖北娄底江坪河水电站
长沙爱尔眼科总部大厦
郴州卷烟厂异地搬迁工程
常德卷烟厂、烟叶复烤厂
岳阳生活垃圾发电厂项目
晟通 - 梅溪湖国际总部二期
长沙卷烟厂、大托烟叶仓库
株洲钻石工业园整体搬迁项目
湖南滨江财富金融中心西区、东区
益海嘉里湖南粮油食品生产加工基地项目
湖南省农村信用社联合社科研用数据中心机房

全国案例列表

浙江省

杭州华为
杭州电信
杭州卷烟厂
杭氧液空
上虞开元酒店
杭州洲际酒店
浙江智慧之门
杭州裕桥电子
浙江红狮水泥
杭州来福士广场
浙江海得新能源
绍兴地铁 1 号线
鄞州银行数据中心
浙报传媒数据中心
杭州萧山国际机场
宁波地铁 1、2 号线
台州市域轨道 1 号线
金义东市域轨道 1 号线
杭州华章科技有限公司
浙江日新华斯顿特殊钢
温州市域轨道 S1 线、S2 线
浙江秦山核电站、三门核电
浙江省现代建筑设计研究院
浙江联通萧山谷易 IDC 机房

江苏省

江苏移动
苏州中心
金坛江南银行
吴江人民医院
安徽海螺水泥
江苏溧阳电信
常州文化广场
南京地铁一号线
苏州地铁 1 号线
苏州银行数据中心
南京石化灾备项目
东旭昆山显示材料
南京电信端局机房
京东华东云计算中心
江苏靖江市人民医院
淮阴卷烟厂技改项目
张家港第一人民医院
中国农业银行苏州分行
常州花博会主题馆项目
江苏紫金农商行机房工程
苏州广济医院迁址新建工程
张家港保税区石化交易大厦
江苏欧瑞国开行数据中心项目
天合光能常州光伏园区西区工厂

安徽省

安庆石化
彩虹玻璃
日芯光伏
三安光电
太时芯光
合肥鑫晟
顺丰合肥
科大讯飞
博微电气
晋煤中项目
安徽电科院
马鞍山焦化
信义玻璃厂
安徽公安厅
安徽三安光电
安徽海螺水泥
河北省网通公司
合肥地铁一号线
合肥晶澳太阳能厂房
安徽 -- 合肥京东方项目
安徽酒店 (2011)
联合汽车电子有限公司芜湖分厂
安徽巢湖铁道水泥余热发电 (2011)
安徽中烟合肥卷烟厂“十一五”异地厂房搬迁

陕西省

陕西煤业
陕西煤业
长庆油田
咸阳彩虹厂
西安机场空管
西安咸阳机场
陕西延长石油
神华榆林项目
陕西渭河重化工
咸阳多晶硅项目
延长石油煤化工
南沟门水库项目
陕西省中医医院
西安交大一附院
西安地铁三号线
陕京一线神木分输站
陕西高速集团信息中心
北京银行西安灾备中心
延长榆林煤化改造项目
渭河洁能三期 DCS 项目
陕西航空电气有限责任公司
陕西神光新能源投资有限公司
陕西延长石油工业场地 1 号配电室
西安航空发动机有限公司 310 厂房及 604 厂房

湖北省

黄陂医院
湖北移动
科诺伟业
武汉卷烟厂
金银湖大厦
武汉京东方
武汉华星光电
华中科技大学
小米武汉总部
谷竹高速公路
华中科技大学
华夏天风大厦
泰康之家·楚园
武汉天马微电子
武汉京东方项目
武汉地铁 11 号线
武汉国际博览中心
武广铁路客运专线
武汉泰康同济医院
联想武汉生产基地
武汉市东湖实验室
长飞光纤总部大厦
三峡东岳庙数据中心
光谷火车站东西广场

福建省

厦门火车站
厦门世贸商城
福建省立医院
福建农林大学
福州九零零医院
福建省口腔医院
福建中医药大学
福建省立金山分院
福建中共省委党校
福建省福清核电站
省立医院心血管大楼
福建省电力调度中心
福建永安万年余热发电
厦门东部燃气电厂一期
福州利嘉国际商贸中心
福州大学城海峡艺术中心
中国建设银行福建省分行
福建海上风制造基地项目
平潭金井湾商务营运中心
厦门帝元维多利亚大酒店
福建省医科大附属第一医院
福建省疾病预防控制中心项目
医科大学附属第一医院奥体院区
厦门外贸大厦配电设备改造项目