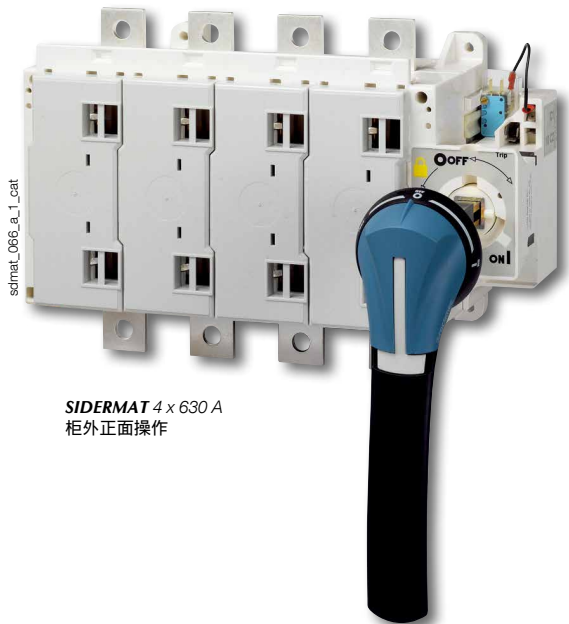


SIDERMAT

用于配电网的负荷隔离开关
完全可视断开 63 - 1800 A



SIDERMAT 4 x 630 A
柜外正面操作

方案应用于

- > 主开关柜
- > 配电柜
- > 马达负荷断开



优点

- > 远程脱扣
- > 双可视断开带来的安全性
- > 在严酷的操作环境下使用

总结

- > SIDERMAT和IDE是能远程脱扣的手动操作多极负荷隔离开关。

功能

SIDERMAT 是带可视断开和远程脱扣功能的手动3极或4极负荷隔离开关。这种开关在带载状态下接通或断开，用于任何低压电路的安全隔离。

开关远程脱扣可提供以下功能：

- 通过环状和差动继电器，保护人员免受绝缘故障的伤害，
- 通过CT和热继电器防止过载。

通过熔断器保护，SIDERMAT可防止短路。

优势

遥控脱扣

通过分励脱扣线圈，用户可以用远程按钮断开电路。

双可视断开带来的安全性

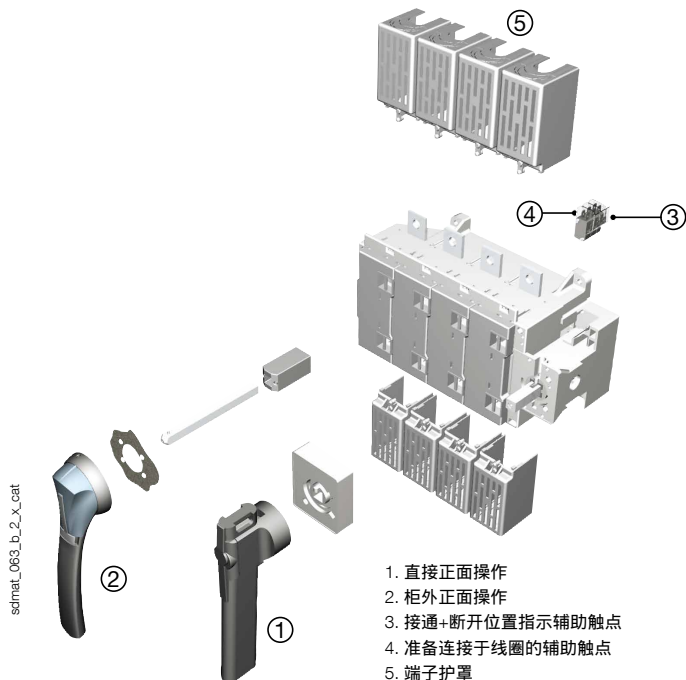
SIDERMAT是带可视触头的双开断开关，可视触头使用户可以安全清晰地看到触头的位置。

在严酷的操作环境下使用

通过一个电阻降低电流，带欠压线圈的SIDERMAT可用于连续过程和暴露在高温环境下。

功能模块图

更多细节信息请参见随产品一起提供的安装说明书。



1. 直接正面操作
2. 柜外正面操作
3. 接通+断开位置指示辅助触点
4. 准备连接于线圈的辅助触点
5. 端子护罩

产品编号

正面操作 - 开关本体带分励脱扣线圈电压230VAC

规格 (A)	极数	开关本体	直接操作手柄	柜外操作手柄	柜外操作 加长杆	辅助触点	脱机辅助触点	端子护罩	端子护屏	相间隔屏
63 A	3 极	3500 3006	黑色 3999 6203	S3 型 黑色 IP55 1431 3511 ⁽¹⁾ S3 型 红色/黄色 IP55 1432 3511	200 mm 1401 1520 320 mm 1401 1532 ⁽¹⁾	第一辅助触点 NO/NC 3999 0051 第二辅助触点 NO/NC 3999 0052	第一辅助触点 NO/NC 3999 0031	3 极 3998 3040 ⁽²⁾ 4 极 3998 4040 ⁽²⁾		
	4 极	3500 4006								
100 A	3 极	3500 3010								
	4 极	3500 4010								
160 A	3 极	3500 3016								
	4 极	3500 4016								
250 A	3 极	3500 3026								
	4 极	3500 4026								
400 A	3 极	3500 3041								
	4 极	3500 4041								
630 A	3 极	3500 3064								
	4 极	3500 4064								
800 A	3 极	3500 3081								
	4 极	3500 4081								
1250 A	3 极	3500 3121								
	4 极	3500 4121								
1600 A	3 极	3500 3161								
	4 极	3500 4161								
1800 A	3 极	3500 3180								
	4 极	3500 4180								
								3 极 2998 0003 4 极 2998 0004	3 极 2998 0003 4 极 2998 0004	3 极 2998 0003 4 极 2998 0004
										标配

(1) 标准。
(2) 进线端或出线端。

侧面操作 - 开关本体带分励脱扣线圈电压230VAC

规格 (A)	极数	开关本体	直接操作手柄	柜外操作手柄	柜外操作 加长杆	辅助触点	脱机辅助触点	端子护罩	端子护屏	相间隔屏
63 A	3 极	3506 3006	黑色 3999 6012 ⁽¹⁾ 红色 3999 6013	S3 型 黑色 IP55 1435 3511 ⁽¹⁾ S3 型 红色 IP55 1436 3511	200 mm 1403 1520	第一辅助触点 NO/NC 3999 0051 第二辅助触点 NO/NC 3999 0052	第一辅助触点 NO/NC 3999 0031	3 极 3998 3040 ⁽²⁾ 4 极 3998 4040 ⁽²⁾		
	4 极	3506 4006								
100 A	3 极	3506 3010								
	4 极	3506 4010								
160 A	3 极	3506 3016								
	4 极	3506 4016								
250 A	3 极	3505 3026								
	4 极	3505 4026								
400 A	3 极	3505 3041								
	4 极	3505 4041								
630 A	3 极	3505 3064								
	4 极	3505 4064								
800 A	3 极	3505 3081								
	4 极	3505 4081								
1250 A	3 极	3505 3121								
	4 极	3505 4121								
1600 A	3 极	3505 3161								
	4 极	3505 4161								
1800 A	3 极	3505 3180								
	4 极	3505 4180								
								3998 3063 ⁽²⁾ 3998 4063 ⁽²⁾	3 极 2998 0003 4 极 2998 0004	3 极 2998 0003 4 极 2998 0004
										标配

(1) 标准。
(2) 进线端或出线端。

SIDERMAT

用于配电网的负荷隔离开关
完全可视断开 63 - 1800 A

附件

柜外操作手柄

正面操作				
规格 (A)	类型	手柄颜色	IP等级 ⁽¹⁾	产品编号
63 ... 1800	S3 型	黑色	IP55	1431 3511 ⁽²⁾
63 ... 1800	S3 型	红色/黄色	IP55	1432 3511

(1) IP: 符合IEC 60529.

(2) 标准.

侧面操作				
规格 (A)	类型	手柄颜色	IP等级 ⁽¹⁾	产品编号
63 ... 1800	S3 型	黑色	IP55	1435 3511 ⁽²⁾
63 ... 1800	S3 型	红色	IP55	1436 3511

(1) IP: 符合IEC 60529.

(2) 标准.



S3 型手柄

直接操作手柄

正面操作		
规格 (A)	手柄颜色	产品编号
63 ... 1800	黑色	3999 6203
63 ... 1800	红色	请联系我们

侧面操作		
规格 (A)	手柄颜色	产品编号
63 ... 1800	黑色	3999 6012
63 ... 1800	红色	3999 6013



其它颜色S型手柄盖

用途

用于单手柄的S2、S3和S4型手柄。

其他颜色：请咨询我们。

手柄颜色	数量	手柄类型	产品编号
浅灰	50	S3	1401 0001
深灰	50	S3	1401 0011



S型手柄适配器

用途

用于新手柄替换旧的手柄。

尺寸

适配器厚度为12mm。

手柄颜色	数量	IP等级 ⁽¹⁾	产品编号
黑色	1	IP65	1493 0000

(1) IP防护等级符合IEC 605292标准。



柜外操作加长连轴

用途

用于标准长度的柜外操作：

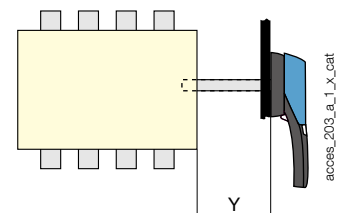
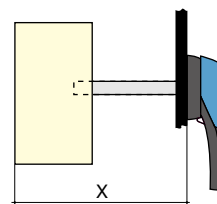
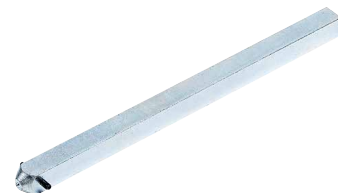
- 200 mm,
- 320 mm.

其它长度：请与我们联系。

正面操作			
规格 (A)	轴长 X (mm)	尺寸 (mm)	产品编号
63 ... 630	275 ... 439	200 mm	1401 1520
63 ... 630	275 ... 559	320 mm	1401 1532 ⁽¹⁾
800	296 ... 460	200 mm	1401 1520
800	296 ... 580	320 mm	1401 1532 ⁽¹⁾
1250 ... 1800	291 ... 455	200 mm	1401 1520
1250 ... 1800	291 ... 575	320 mm	1401 1532 ⁽¹⁾

(1) 标准

侧面操作			
规格 (A)	轴长 X (mm)	尺寸 (mm)	产品编号
63 ... 1800	110 ... 279	200 mm	1403 1520



附件 (续)

脱扣线圈

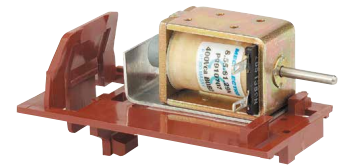
用途

通过电压起动装置或欠压装置实现完全起动操作。

注意：分励脱扣线圈通电时间不得超过5秒，开关上的原配线圈为分励线圈，欲改装此线圈，请将右侧产品编号与开关产品编号联合使用。

订购实例：

- 带有230VAC分励脱扣线圈的SIDERMAT开关：1个产品编号；SIDERMAT 250A，3极正面操作，直接扣锁手柄，连系产品编号：3500 3026；
- 带有其它类型或其它电压线圈的SIDERMAT开关：2个产品编号SIDERMAT 250A，3极，正面操作，直接扣锁手柄，带有110VAC欠电压脱扣线圈，连系产品编号：3500 3026 + 3991 3110。



分励脱扣线圈

access_049_a_1_cat



欠压脱扣线圈

access_050_a_1_cat

特性

分励脱扣线圈

交流电压 (V) (+5% 至 -20%) ⁽¹⁾	24	48	110	230	400
起动电压消耗 (VA)	80	100	100	120	120
直流电压 (V) (+5% 至 -20%)	12	24	48	110	220
起动电压消耗 (W)	80	100	100	120	120

(1) 注意：分励脱扣线圈使用不得超过5秒。

分励脱扣线圈安装在标准开关本体上。

交流欠压脱扣线圈

交流电压 (V) (+5% 至 -10%)	24	48	110	230	400
持久性功耗 (VA)	13	13	13	13	20
电涌功耗 (VA)	13	13	13	13	20
最小维持电压 (V)	15	25	60	140	200

直流欠压脱扣线圈

直流电压 (V) (+5% 至 -10%)	12	24	48	110	220
额定负载消耗 (W)	13	13	13	13	13
起动电压消耗 (W)	13	13	13	13	13
最小维持电压 (V)	6	15	25	60	140

欠压延时脱扣线圈

电压	时间 (ms)	产品编号
230 VAC	430	3993 3230 ⁽¹⁾
400 VAC	410	3993 3400 ⁽¹⁾

(1) 与开关同时订购

产品编号

分励脱扣线圈电压	更换原线圈产品编号	原装线圈产品编号
24 VAC	3990 1024	3991 1024 ⁽¹⁾
48 VAC	3990 1048	3991 1048 ⁽¹⁾
110 VAC	3990 1110	3991 1110 ⁽¹⁾
230 VAC	3990 1220	标配
400 VAC	3990 1380	3991 1380 ⁽¹⁾
12 VDC		3991 2012 ⁽¹⁾
24 VDC	3990 2024	3991 2024 ⁽¹⁾
48 VDC	3990 2048	3991 2048 ⁽¹⁾
110 VDC	3990 2220	3991 2220 ⁽¹⁾
220 VDC		3991 2220 ⁽¹⁾

(1) 与开关同时订购

原装线圈

电压	更换原线圈产品编号	原装线圈产品编号
24 VAC	3990 3024	3991 3024 ⁽¹⁾
48 VAC	3990 3048	3991 3048 ⁽¹⁾
110 VAC	3990 3110	3991 3110 ⁽¹⁾
230 VAC	3990 3220	3991 3220 ⁽¹⁾
400 VAC	3990 3380	3991 3380 ⁽¹⁾
12 VDC	3990 4012	3991 4012 ⁽¹⁾
24 VDC	3990 4024	3991 4024 ⁽¹⁾
48 VDC	3990 4048	3991 4048 ⁽¹⁾
110 VDC	3990 4110	3991 4110 ⁽¹⁾
220 VDC	3990 4220	3991 4220 ⁽¹⁾

(1) 与开关同时订购

欠压脱扣线圈限流电阻

用途

在连续供电过程或高温环境下，通过限流降低对欠压线圈的影响。

电压	产品编号
110 VAC	3999 3112
230 VAC	3999 3230
400 VAC	3999 3400
110 VDC	3999 4110

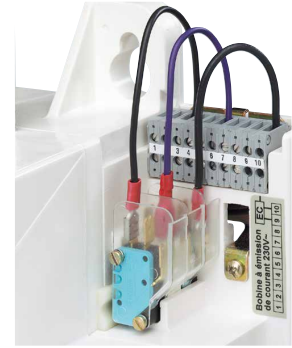
SIDERMAT

用于配电网的负荷隔离开关
完全可视断开 63 - 1800 A

辅助触点

用途
触点位置0和1处信号指示：
每个可有1到2个NO/NC辅助触点。
线圈断开
1到2个NO/NC辅助触点。
连接至控制电路：
通过6.35mm快速端子。

特点
NO/NC辅助触点：IP2。
电气特性：
30000次操作。



access_048_a_1_cat

特性

NO/NC 位置触点		工作电流 I _o (A)			
规格 (A)	额定电流 (A)	250 VAC AC-13	400 VAC AC-13	24 VDC DC-13	48 VDC DC-13
63 ... 1800	16	12	8	14	6

线圈断开信号发送 NO/NC 触点		工作电流 I _o (A)			
规格 (A)	额定电流 (A)	250 VAC AC-13	400 VAC AC-13	24 VDC DC-13	48 VDC DC-13
63 ... 1800	16	12	8	12	2

产品编号

NO/NC 位置触点 规格 (A)	辅助触点	产品编号
63 ... 1800	第1辅助触点	3999 0051
63 ... 1800	第2辅助触点	3999 0052

NO/NC 低电平位置触点 规格 (A)	辅助触点	产品编号
63 ... 1800	第1辅助触点	3999 0111
63 ... 1800	第2辅助触点	3999 0112

NO/NC 线圈断开信号发送 规格 (A)	辅助触点	产品编号
63 ... 1800	1	3999 0031

端子护罩

用途
防止出线和进线端接线片或连线件的直接接触。

端子护罩特点
无需将其拆下，利用护罩上的穿孔可进行遥控图像监测。

规格 (A)	极数	位置	产品编号
63 ... 630	3 极	出线端/进线端	3998 3040
63 ... 630	4 极	出线端/进线端	3998 4040
800	3 极	出线端/进线端	3998 3063
800	4 极	出线端/进线端	3998 4063



access_212_a_2_cat

端子护屏

用途
防止出线和进线端接线片或连线件的直接接触。

规格 (A)	极数	位置	产品编号
1250 ... 1800	3 极	出线端/进线端	2998 3120
1250 ... 1800	4 极	出线端/进线端	2998 4120

相间护屏

用途
用于端子间的安全绝缘隔离，主要用在690V交流或污染环境中。

规格 (A)	极数	产品编号
1250 ... 1600	3 极	2998 0003
1250 ... 1600	4 极	2998 0004
1800	3/4 极	标配



access_006_a_2_cat

附件 (续)

手柄锁定附件

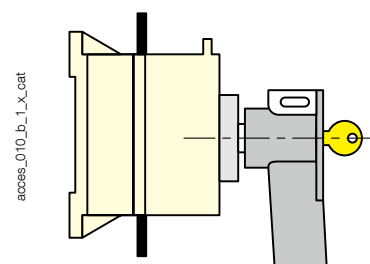
用途

在正面操作位置0处锁定：

- 使用挂锁(未随产品提供)并集成(厂家安装)在手柄中。在柜外正面操作中使用挂锁锁开关柜体门；

- 使用RONIS 1104A锁(钥匙BC 3318)直接安装在挂锁手柄上；

- 使用锁(未随产品一起提供)参表。



RONIS 1104A 锁定

使用 RONIS 1104A 锁具(随产品提供)锁定在上

规格 (A)	操作	产品编号
63 ... 1800	直接	3999 8104

使用 RONIS EL11AP 锁具(未随产品提供)锁定在上

规格 (A)	操作	产品编号
63 ... 630	直接	3999 6107
800 ... 1800	直接	3999 7007

使用 RONIS EL11AP 锁具(未随产品提供)锁定在上

规格 (A)	操作	产品编号
63 ... 1800	柜外	1499 7701

笼式端子

用途

将裸铜线连接到端子上(无需使用扁平接线片)。

连线

规格 (A)	软线线径面积 (mm ²)	硬线线径面积 (mm ²)	汇流排宽度 (mm)	裸露部份宽度 (mm)
63 - 250	16 ... 185	16 ... 185	18	27
400	50 ... 240	50 ... 300	20	34
630	70 ... 300	70 ... 300	24	34

产品编号

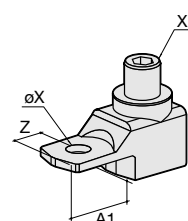
规格(A)	A	A1	C	R	ØX	X1	Z
63 - 250	62	31.5	31.5	25	10.5	M16	14
400	71.5	32	38	32	10.5	M20	15
630	76.5	37	38	40	12.5	M20	15

产品编号

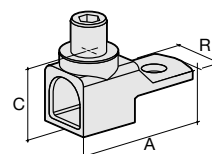
规格 (A)	极数	产品编号
63 - 250	3 极	5400 3025
63 - 250	4 极	5400 4025
400	3 极	5400 3040
400	4 极	5400 4040
630	3 极	5400 3063
630	4 极	5400 4063



access_063_a_2_cat



access_091_a_1_x_cat



access_092_a_1_x_cat

其它定制附件

- 接线附件
- 标准系统安装板
- 可定制用于特殊环境下的附件

SIDERMAT

用于配电网的负荷隔离开关
完全可视断开 63 - 1800 A

特性符合 IEC 60947-3 和 GB/T 14048.3 标准

63 - 1800 A

约定发热电流 I_{th} 40°C	63 A	100 A	160 A	250 A	400 A	630 A	800 A	1250 A	1600 A	1800 A
额定绝缘电压 U_i (V)	1000	1000	1000	1000	1000	1000	1000	1000	1000	1000
额定冲击耐受电压 U_{imp} (kV)	8	8	8	8	12	12	12	12	12	12

额定工作电流 I_e (A)

额定电压	负荷种类	A/B ⁽¹⁾	A/B ⁽¹⁾	A/B ⁽¹⁾	A/B ⁽¹⁾	A/B ⁽¹⁾	A/B ⁽¹⁾	A/B ⁽¹⁾	A/B ⁽¹⁾	A/B ⁽¹⁾	A/B ⁽¹⁾
400 VAC	AC-22 A / AC-22 B	63/63	100/100	160/160	250/250	400/400	630/630	800/800	1250/1250	1600/1600	1600/1800
400 VAC	AC-23 A / AC-23 B	63/63	100/100	160/160	250/250	400/400	630/630	630/630	1250/1250	1600/1600	1600/1600
500 VAC	AC-22 A / AC-22 B	63/63	100/100	160/160	250/250	400/400	630/630	800/800	1250/1250	1600/1600	1600/1600
500 VAC	AC-23 A / AC-23 B	63/63	100/100	160/160	200/250	315/400	500/630	630/630	1000/1000	1250/1250	1250/1250
690 VAC ⁽²⁾	AC-21 A / AC-21 B	63/63	100/100	160/160	250/250	400/400	630/630	800/800	1250/1250	1600/1600	1600/1600
690 VAC ⁽²⁾	AC-22 A / AC-22 B	63/63	100/100	160/160	250/250	400/400	500/630	630/800	1000/1000	1250/1250	1250/1250
690 VAC ⁽²⁾	AC-23 A / AC-23 B	63/63	100/100	160/160	200/250	315/400	400/500	500/500	800/800	1000/1000	1000/1000
400 VDC	DC-20 A / DC-20 B	63/63	100/100	160/160	250/250	400/400	630/630	800/800	1250/1250	1600/1600	1800/1800
400 VDC	DC-21 A / DC-21 B	63/63	100/100	160/160	250/250	400/400	630/630	800/800	1250/1250	1600/1600	1600/1600
400 VDC	DC-22 A / DC-22 B	63/63	100/100	160/160	250/250	400/400 ⁽³⁾	630/630 ⁽³⁾	800/800 ⁽³⁾	1250/1250 ⁽⁴⁾	1600/1600 ⁽⁴⁾	1600/1600 ⁽⁴⁾
400 VDC	DC-23 A / DC-23 B	63/63	100/100	160/160	200/250	315/400 ⁽³⁾	500/630 ⁽³⁾	630/800 ⁽³⁾	1250/1250 ⁽⁴⁾	1250/1250 ⁽⁴⁾	1250/1250 ⁽⁴⁾

短路特性 (无保护)

额定短时耐受电流 0.3 s. I_{cw} (kA rms)	17	17	17	17	25	50	65	65	80	80
额定短路接通容量 (kA peak) ⁽⁶⁾	30	30	30	30	45	55	80	100	120	120

连接

最小铜线截面积 (mm ²)	95	95	95	95	185	2 x 150	2 x 185			4 x 240
最小铜母缆截面积 (mm ²)						2 x 30 x 5	2 x 40 x 5	2 x 60 x 5	2 x 80 x 5	
最大铜缆截面积 (mm ²)	240	240	240	240	240	2 x 300	2 x 300	4 x 185	6 x 240	8 x 240
最大铜排宽度 (mm)	40	40	40	40	40	50	63	100	100	100
最小紧固扭矩 (Nm)	20	20	20	20	40	40		20	40	40

机械特性

寿命 (操作次数)	8000	8000	8000	8000	8000	5000	5000	5000	3000	3000
3极开关的重量 (kg)	6.5	6.5	6.5	6.5	7	8	11	14	19	21
4极开关的重量 (kg)	7.5	7.5	7.5	7.5	8	9.5	13	16	21.5	23.5

(1) A/B : A : 频繁操作 ; B : 非频繁操作 ;

(2) 带有端子护罩或相位护屏 ;

(3) 不能并极使用 ;

(4) 4极按正负极2极串联使用 ;

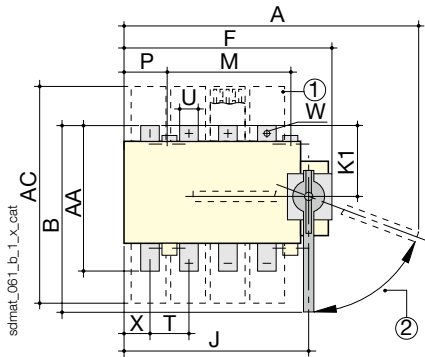
(5) 提供的功率值仅供参考 ; 电流值随制造商的不同而不同

(6) 额定工作电压 U_e 为 400VAC。

尺寸 - 正面操作

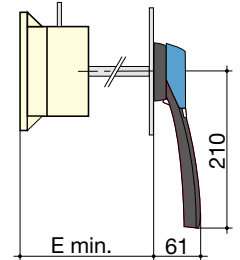
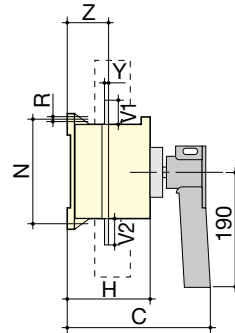
SIDERMAT 63 - 800 A

直接正面操作



1.端子护罩 2.操作角度 70°

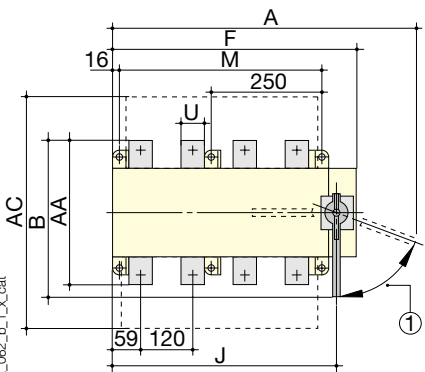
柜外正面操作



规格 (A)	总尺寸					端子护罩 AC	开关本体					开关安装					端子										
	A 3p.	A 4p.	W	C	E min		F 3p.	F 4p.	H	J 3p.	J 4p.	K1	M	N	P 3p.	P 4p.	R	T	U	V1	V2	W	X 3p.	X 4p.	Y	Z	AA
63 - 250	435	495	309	248	275	388	285	345	148	253	313	115	210	180	10	70	7	65	32	35	43	11	31	46	3	67	238
400	435	495	309	248	275	388	285	345	148	253	313	115	210	180	10	70	7	65	32	35	43	13	31	46	5	69	238
630	435	495	318.5	248	275	388	285	345	148	253	313	115	210	180	10	70	7	65	32	35	43	13	31	46	8	72	257
800	491	570	350	262	296	470	346	426	178	308	388	160	250	250	20	100	9	80	50	60	60	15	36	65	7	72	320

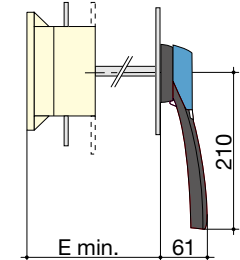
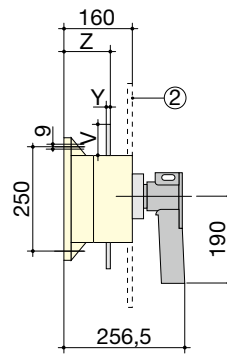
SIDERMAT 1250 - 1800 A

直接正面操作



1.复位角度 70°
2.接线片保护挡板；

柜外正面操作



规格 (A)	总尺寸				端子护罩 AC	开关本体				开关安装		端子				
	A 3p.	A 4p.	W	E min		F 3p.	F 4p.	J 3p.	J 4p.	M 3p.	M 4p.	U	V	Y	Z	AA
1250	582	702	355	291	480	437	557	400	520	345	465	63	65	7	106	330
1600	582	702	370	291	479	437	557	400	520	345	465	80	80	15	110	360
1800	582	702	370	291	479	437	557	400	520	345	465	100	80	15	110	360

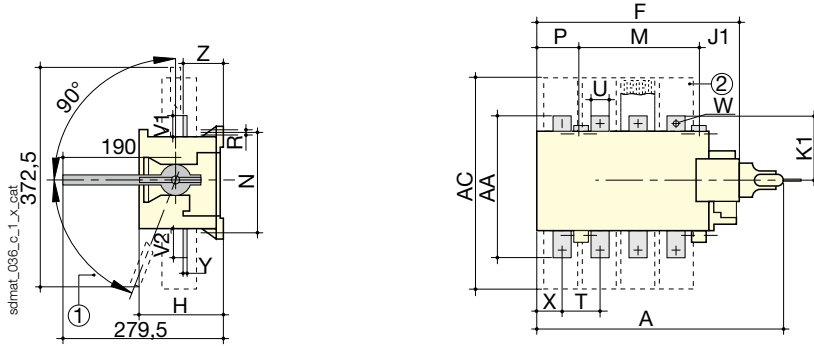
SIDERMAT

用于配电网的负荷隔离开关
完全可视断开 63 - 1800 A

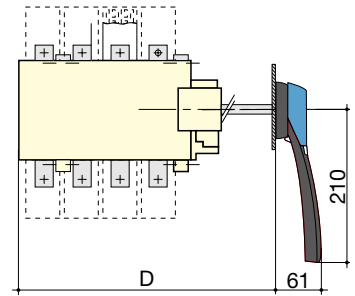
尺寸 - 侧面操作

SIDERMAT 63 - 800 A

直接正面操作



柜外正面操作

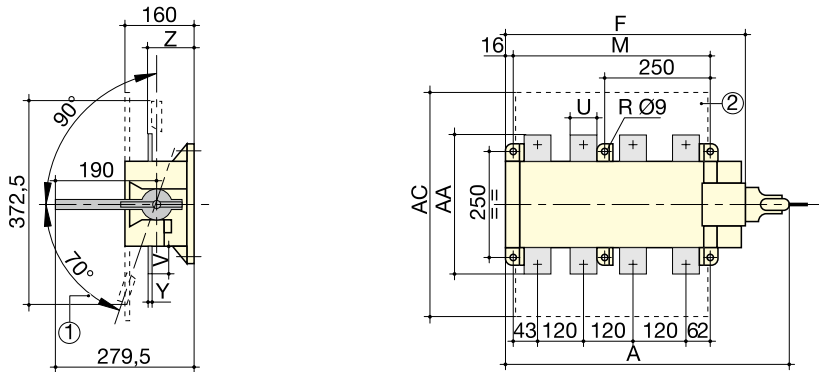


- 1.操作角度70°
- 2.端子护罩

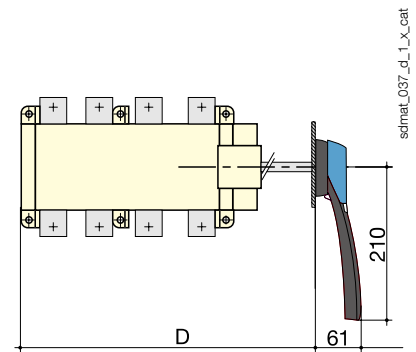
规格 (A)	总尺寸				端子护罩 AC	开关本体				开关安装					端子									
	A 3p.	A 4p.	D 3p.	D 4p.		F 3p.	F 4p.	H	K1	M	N	P 3p.	P 4p.	R	T	U	V1	V2	W	X 3p.	X 4p.	Y	Z	AA
63 - 250	365	425	357	417	388	285	345	148	115	210	180	10	70	7	65	32	35	43	11	31	46	3	67	238
400	365	425	357	417	388	285	345	148	115	210	180	10	70	7	65	32	35	43	13	31	46	5	69	238
630	365	425	357	417	388	285	345	148	129	210	180	10	70	7	65	45	49	49	13	31	46	8	72	257
800	421	501	413	493	470	346	426	178	160	250	250	20	100	9	80	50	60	60	15	36	65	7	72	320

SIDERMAT 1250 - 1800 A

直接正面操作



柜外正面操作

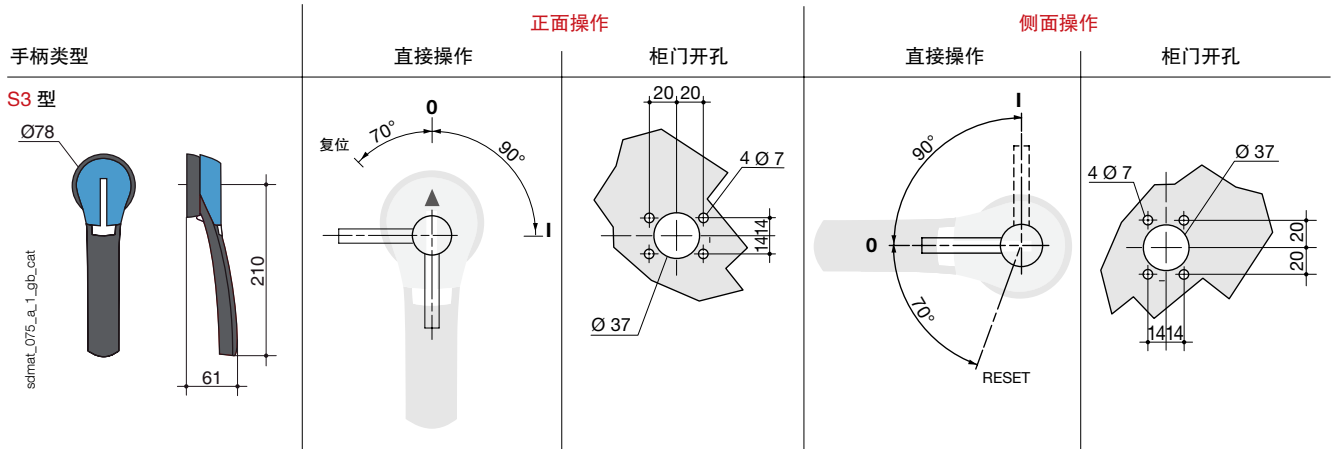


- 1.复位角度 70°
- 2.接线片保护挡板；

规格 (A)	总尺寸				端子护罩 AC	开关本体			开关安装		端子				
	A 3p.	A 4p.	D 3p.	D 4p.		F 3p.	F 4p.	M 3p.	M 4p.	U	V	Y	Z	AA	
1250	522	641	504	624	480	437	557	345	465	63	65	7	106	330	
1600	522	641	504	624	479	437	557	345	465	80	80	15	110	360	
1800	522	641	504	624	479	437	557	345	465	100	80	15	110	360	

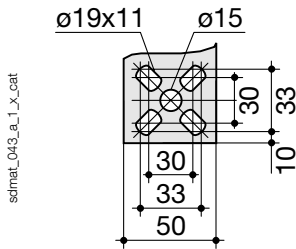
柜外手柄尺寸

SIDERMAT 63 - 1800 A

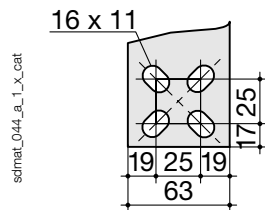


连接端子

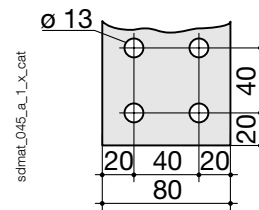
SIDERMAT 800 A



SIDERMAT 1250 A



SIDERMAT 1600 A



SIDERMAT 1800 A

